

MICROZONAZIONE SISMICA

Carta di microzonazione sismica

Livello 3 - HSM

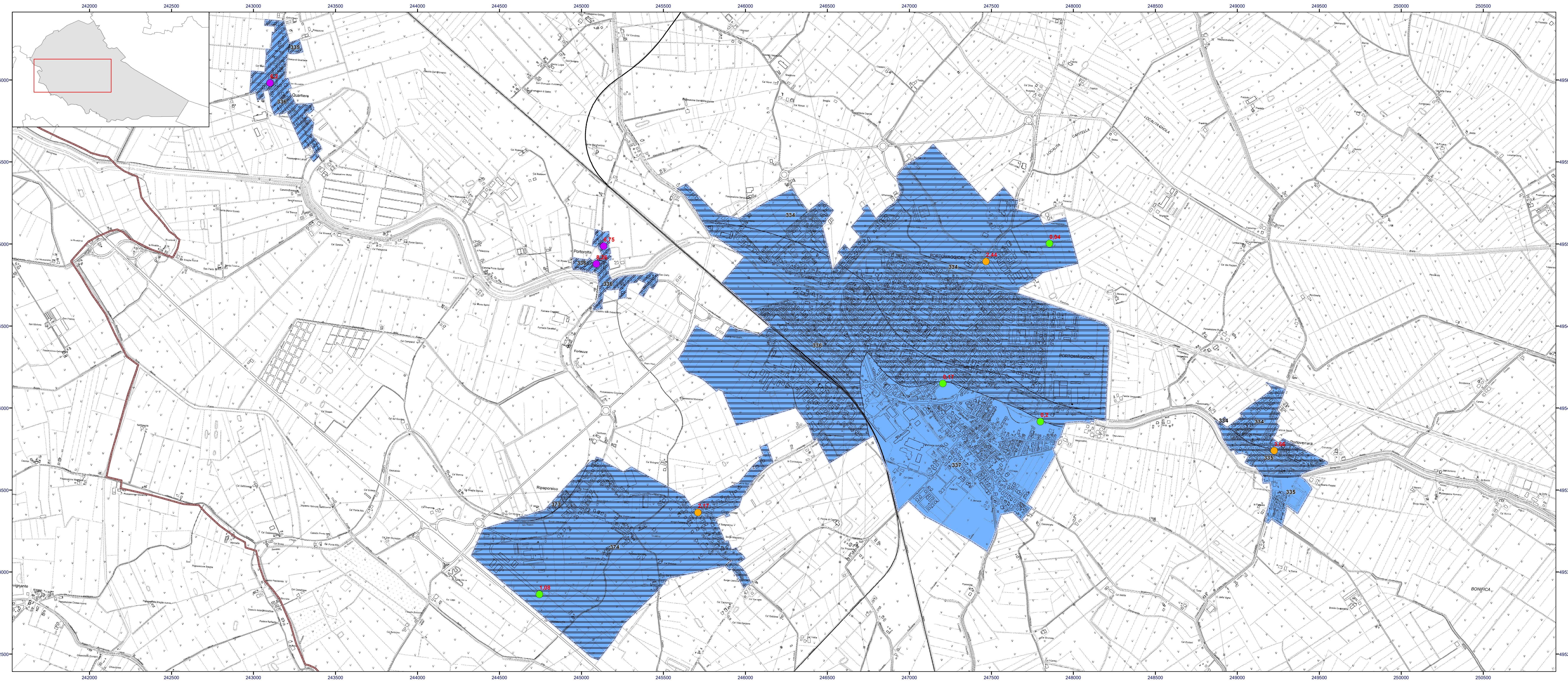
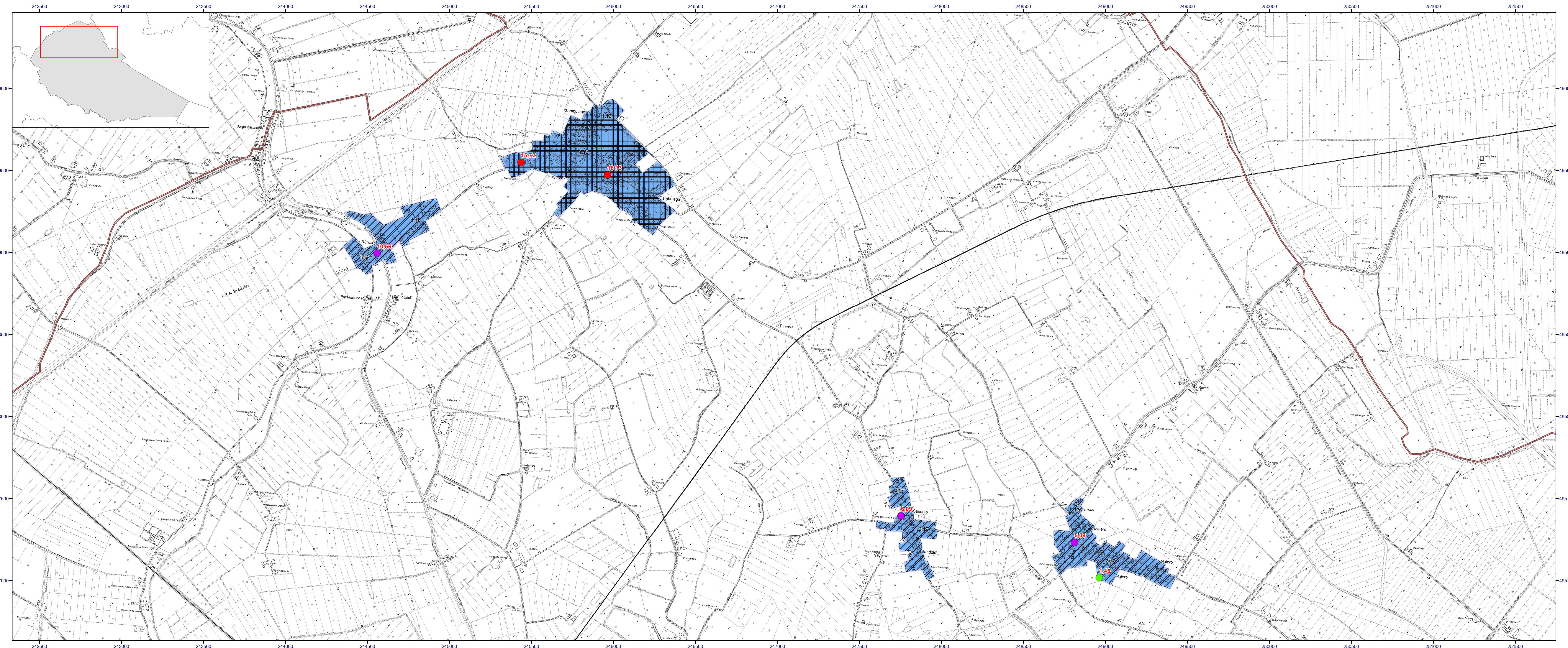
scala 1 : 10.000

Regione Emilia-Romagna
 Unione Valli e Delizie
 Comune di Portomaggiore



Tavola 14d

| | | |
|---------------------------|---|----------------------|
| Regione Emilia-Romagna | Soggetto realizzatore INGEGNERIA SISMICA S.p.A. Mantovana | Data Gennaio 2021 |
| | Direzione tecnica Dott. Geol. Carlo Caffari Dott. Geol. Francesco Cerutti Mandante Dott. Geol. Stefano Castagnetti Collaboratori Dott. Geol. Marco Bassi Dott. Geol. Marco Bassi | |



Legenda

Zone stabili

Hsm - 300-400 cm/s²

Zone suscettibili di instabilità

ZSLQ - Zona di suscettibilità per liquefazione
 Hsm - 300-400 cm/s²; 2 < IL <= 5

ZRLQ - Zona di rispetto per liquefazione
 Hsm - 300-400 cm/s²; 5 < IL <= 10

ZRLQ - Zona di rispetto per liquefazione
 Hsm - 300-400 cm/s²; IL > 15

Verticale di verifica alla liquefazione con indicato il valore di IL

- IL <= 2
- 2 < IL <= 5
- 5 < IL <= 15
- IL > 15

□ Aree oggetto di microzonazione sismica

□ Limiti amministrativi