

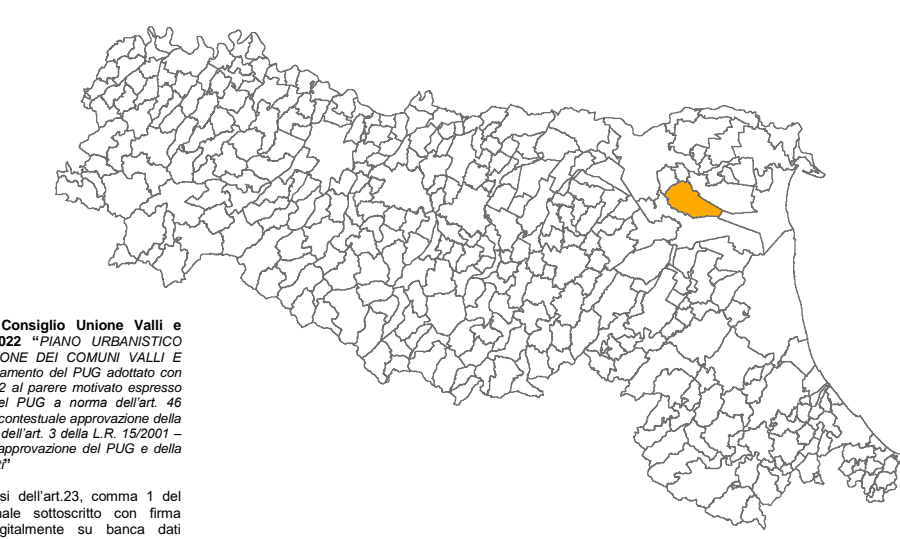
MICROZONAZIONE SISMICA

Carta di microzonazione sismica

Livello 3 – $H_{0,5-1,5s}$

scala 1 : 10.000

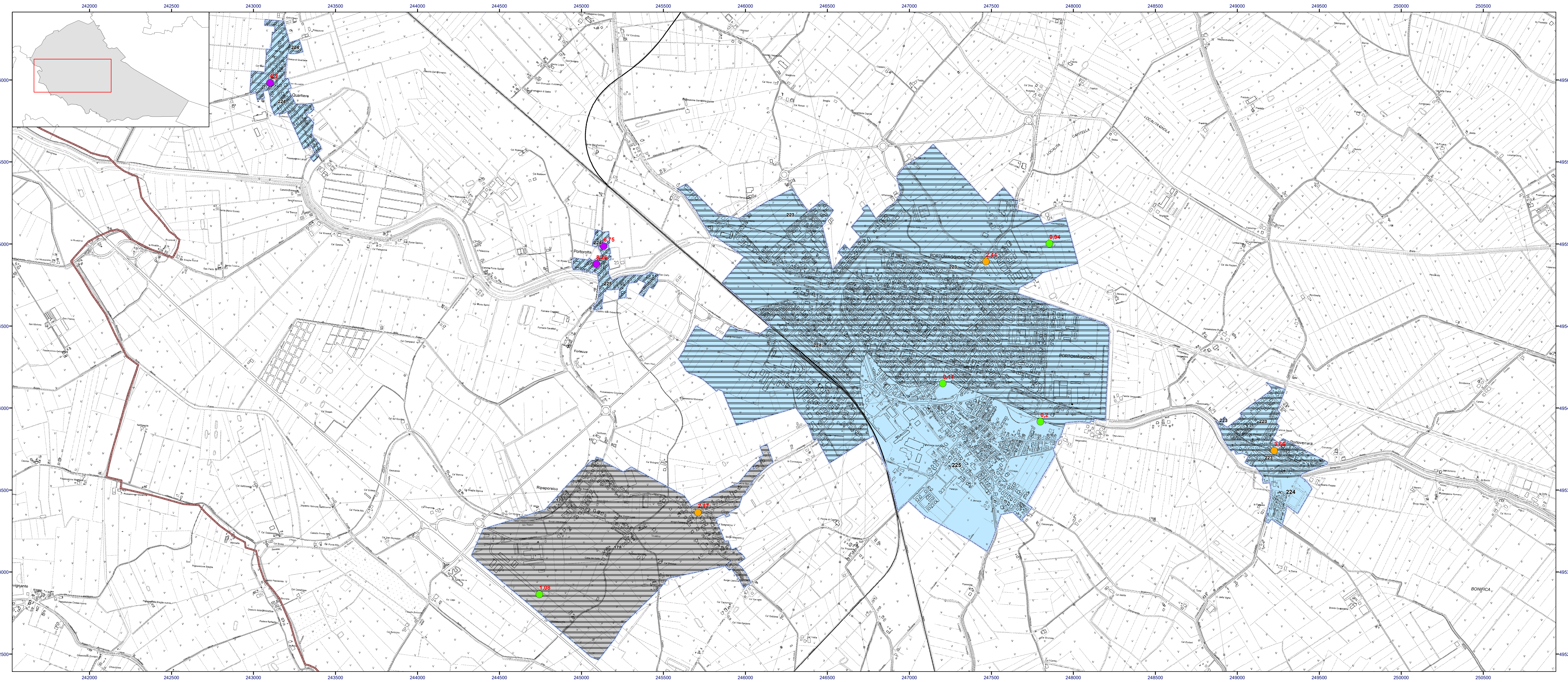
Regione Emilia-Romagna
 Unione Valli e Delizie
 Comune di Portomaggiore



Questo è un estratto di un documento tecnico. Il documento completo è disponibile presso il Comune di Portomaggiore, Ufficio Tecnico, Via S. Maria 10, 41012 Portomaggiore (MO). Per informazioni, contattare il numero verde 800 20 20 20 o il sito internet www.comune.portomaggiore.mo.it

Tavola 17d

Regione Emilia-Romagna	Soggetto realizzatore MAGGIORAMENTO IMPIANTO DI PROTEZIONE CIVILE Municipalità ENGE s.p.a. Direzione tecnica Dot. Geol. Carlo Caffari Dot. Geol. Francesco Cerutti Mandatario Dot. Geol. Stefano Castagnetti Collaboratori Dot. Geol. Marco Bassi Dot. Geol. Marco Bassi	Data Gennaio 2021
---------------------------	---	----------------------



Legenda

- Zone stabili suscettibili di amplificazioni locali**
- $H_{0,5-1,5s} = 200-300 \text{ cm/s}^2$
- Zone suscettibili di instabilità**
- ZILQ - Zona di suscettibilità per liquefazione
 $H_{0,5-1,5s} = 0-200 \text{ cm/s}^2$; $2 < IL <= 5$
 - ZILQ - Zona di suscettibilità per liquefazione
 $H_{0,5-1,5s} = 0-200 \text{ cm/s}^2$; $5 < IL <= 10$
 - ZILQ - Zona di Rispetto per liquefazione
 $H_{0,5-1,5s} = 0-200 \text{ cm/s}^2$; $IL > 15$
 - ZILO - Zona di suscettibilità per liquefazione
 $H_{0,5-1,5s} = 200-300 \text{ cm/s}^2$; $2 < IL <= 5$
 - ZILO - Zona di suscettibilità per liquefazione
 $H_{0,5-1,5s} = 200-300 \text{ cm/s}^2$; $5 < IL <= 10$
- Verticale di verifica alla liquefazione con indicato il valore di IL**
- $IL <= 2$
 - $2 < IL <= 5$
 - $5 < IL <= 15$
 - $IL > 15$
- Aree oggetto di microzonazione sismica
- Limiti amministrativi

