

# MICROZONAZIONE SISMICA

## Carta di microzonazione sismica

### Livello 3 – FA P.G.A.

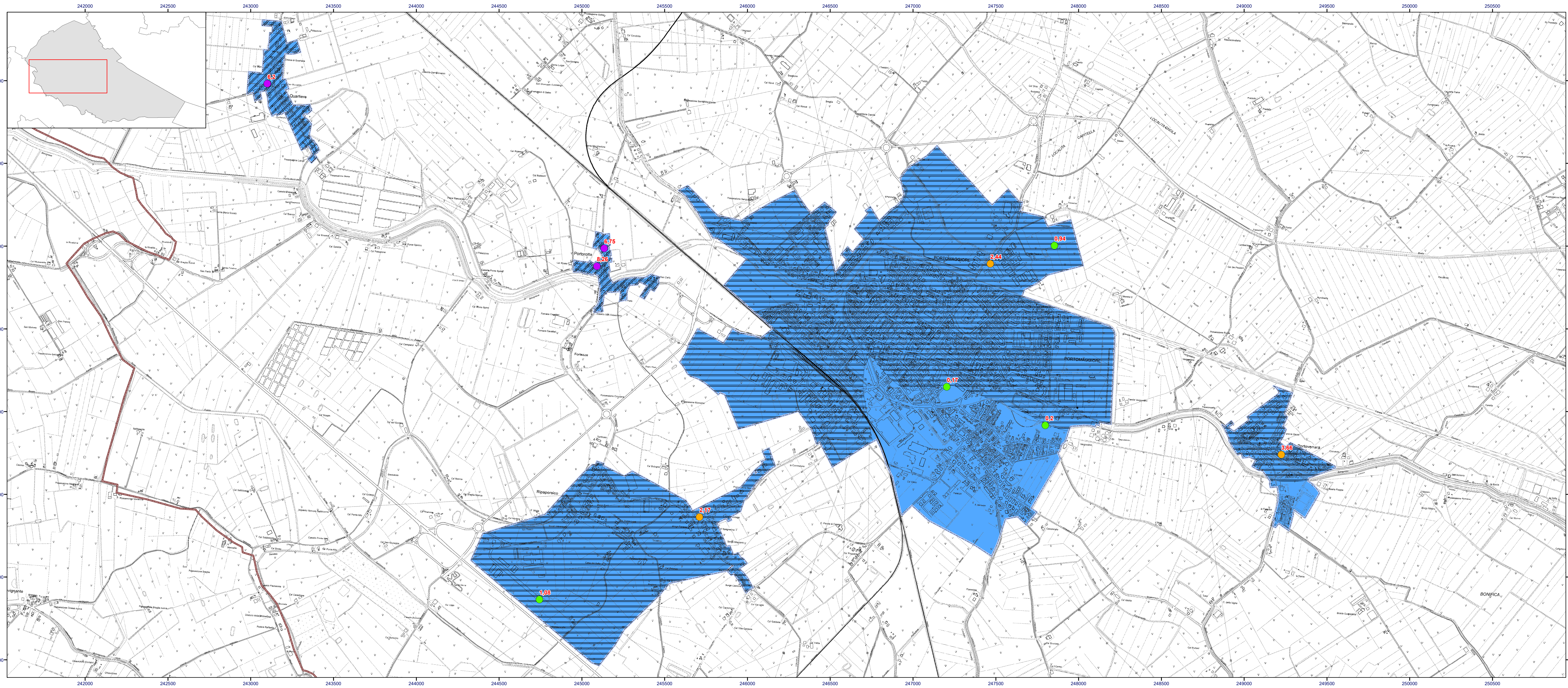
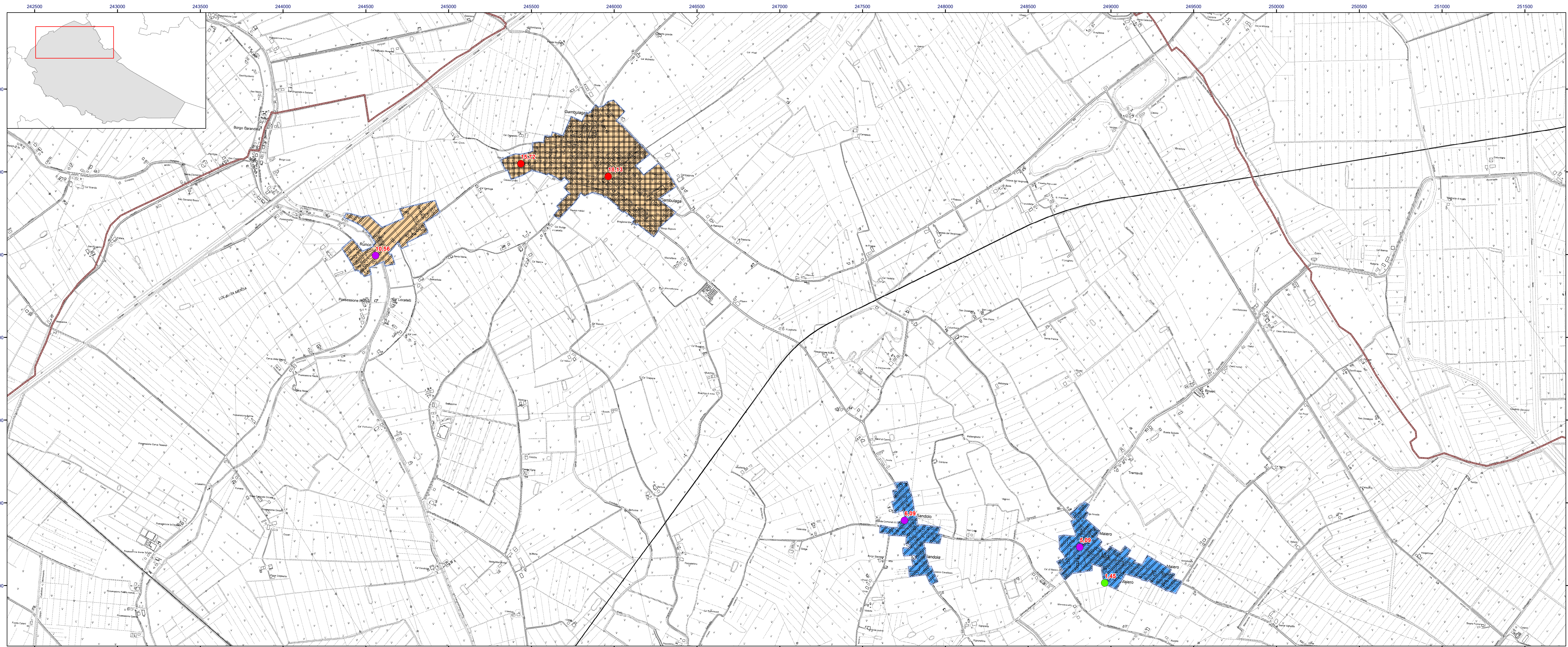
scala 1 : 10.000

Regione Emilia-Romagna  
 Unione Valli e Delizie  
 Comune di Portomaggiore



Tavola 6d

Regione	Soggetto realizzatore	Data
Emilia-Romagna	INCARICAMENTO: IMPIANTO DI PROIEZIONE MANIFATTURA  Direzione tecnica Dott. Geol. Carlo Caffari Dott. Geol. Francesco Cerutti Mandato: Dott. Geol. Stefano Castagnetti Collaboratori: Dott. Geol. Marco Bassi Dott. Geol. Marco Bassi	Gennaio 2021



### Legenda

**Zone stabili**

- FA P.G.A. = 1

**Zone suscettibili di instabilità**

- ZSLQ - Zona di Suscettibilità per Liquefazione  
FA P.G.A. = 1  $2 < IL <= 5$
- ZSLQ - Zona di Suscettibilità per Liquefazione  
FA P.G.A. = 1  $5 < IL <= 15$
- ZRLQ - Zona di Suscettibilità per Liquefazione  
FA P.G.A. = 1,5 - 1,8  $5 < IL <= 15$
- ZRLQ - Zona di Rispetto per Liquefazione  
FA P.G.A. = 1,5 - 1,8  $IL > 15$

**Verticali di verifica alla liquefazione con indicato il valore di IL**

- IL <= 2
- 2 < IL <= 5
- 5 < IL <= 15
- IL > 15

**Altre informazioni:**

- Aree oggetto di microzonazione sismica
- Limiti amministrativi

