

**P.A.E. Comune di**  
**AREE PRIORITARIE PER GLI INTERVENTI DI RINATURAZIONE E DI REALIZZAZIONE DELLA RETE ECOLOGICA PROVINCIALE**  
 Scala 1:25.000

**IL SINDACO**  
 Marchi Andrea

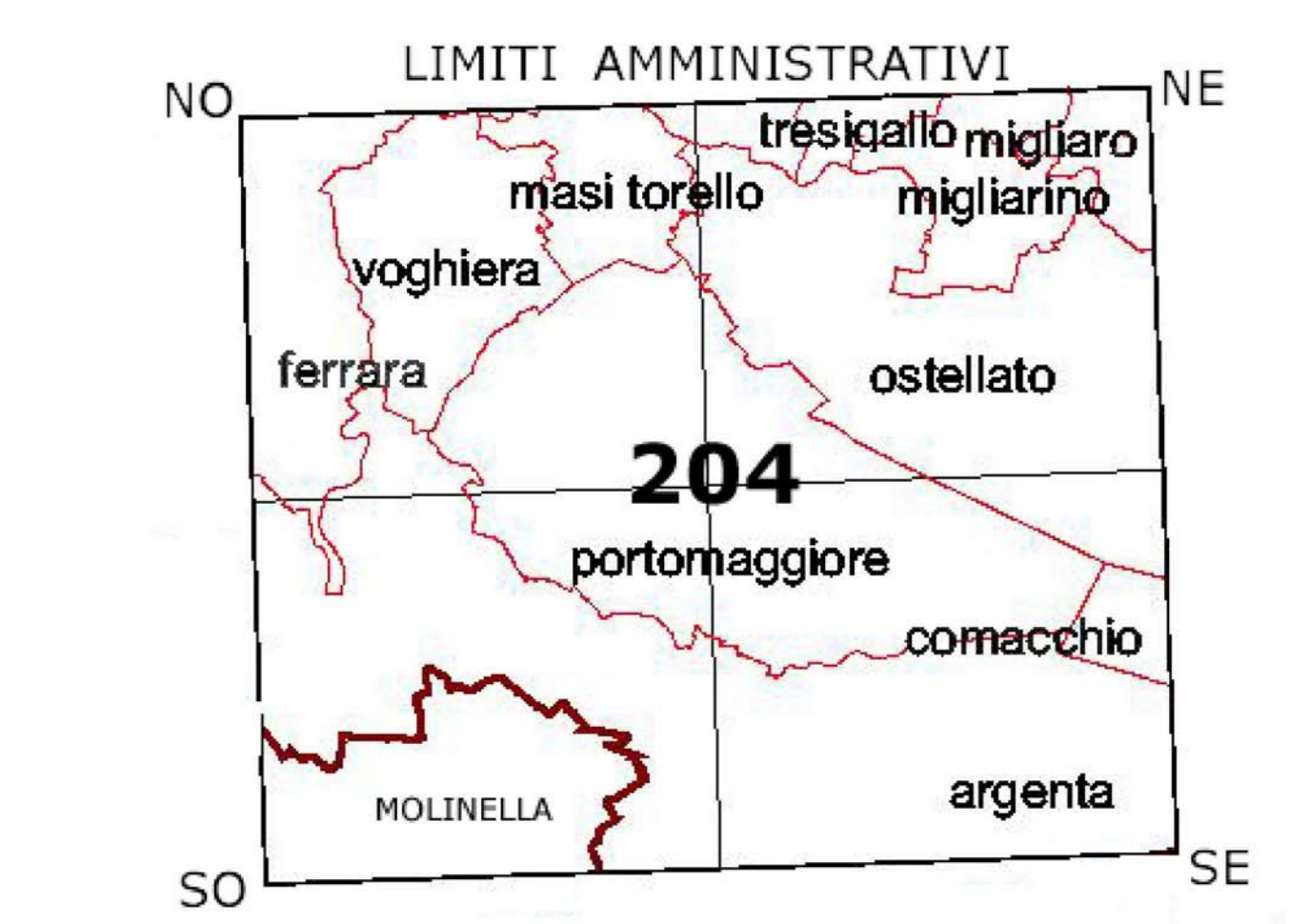
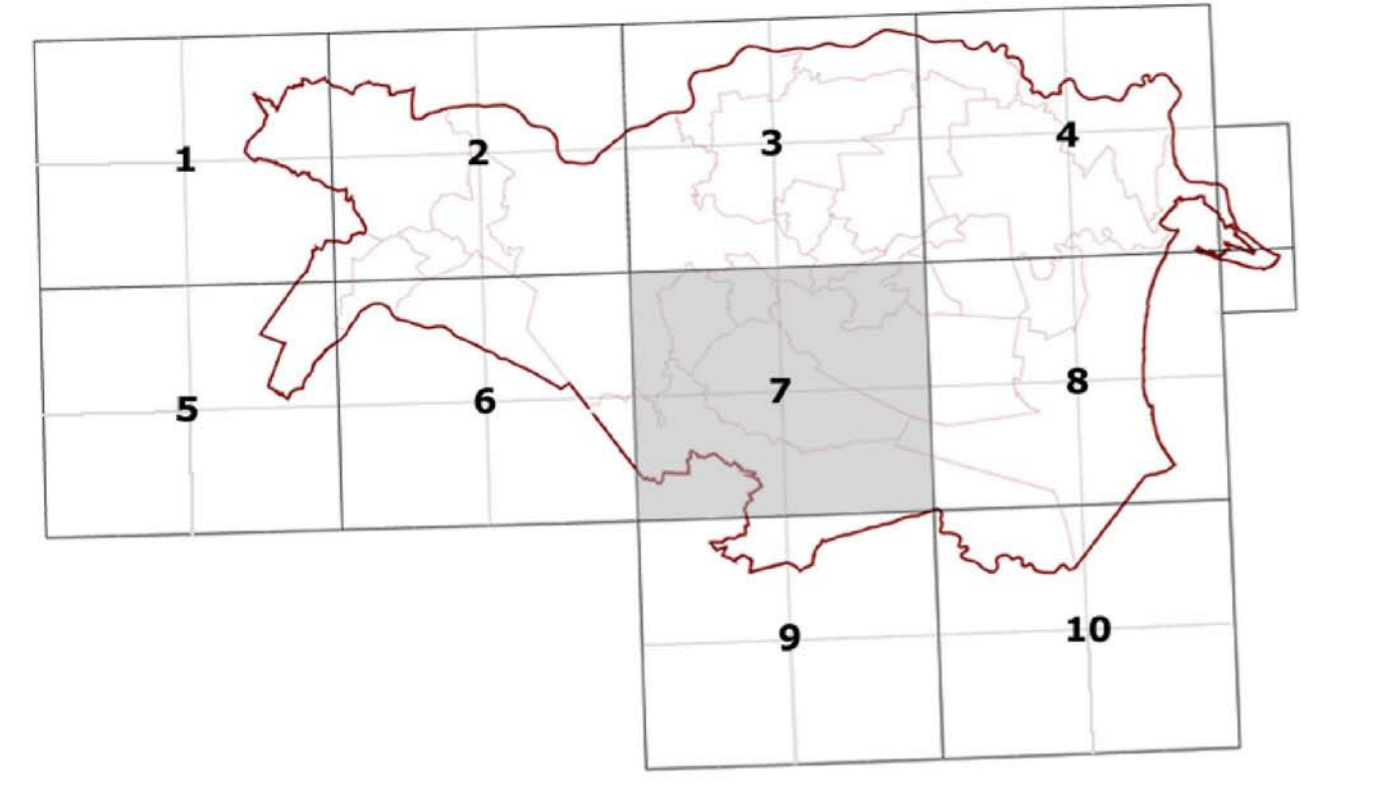
**LA PRESIDENTE**  
 Marcella Zappaterra


**IL SEGRETARIO**  
 Maria Immacolata Orlando

**IL RESPONSABILE DEL PROCEDIMENTO**  
 Arch. Moreno Po

**IL SEGRETARIO**  
 Dott. Mario Capaldi

Riferimento al Quadro d'Unione della Carta Topografica Generale 1:25.000



- LEGENDA**
-  confini comunali
  -  Stepping stone Esistente
  -  Stepping stone di Progetto
  -  Nodi progetto
  -  Nodo ecologico esistente \_ area tampone
  -  Nodo ecologico esistente \_ core area
  -  Corridoio ecologico secondario
  -  Corridoio ecologico primario
  -  Areali speciali \_ connettivo ecologico diffuso

