

Allegato alla delibera del  
Consiglio Comunale  
n.47 in data 10.08.2011



COMUNE DI PORTOMAGGIORE  
Piano Urbanistico Attuativo  
Lottizzazione "Il Parco"

**PROGETTO ESECUTIVO**

proprietà : Filippi Fernando

ubicazione : Portomaggiore (FE) - Ampliamento comparto "I giardini"

tecnico : **Dall'Aglio Ing. Paolo Studio Tecnico**  
Via Pontegradella, 63/A - 44123 Ferrara (FE)  
tel:0532 311176



DATA :

16-02-2011

ALLEGATO :



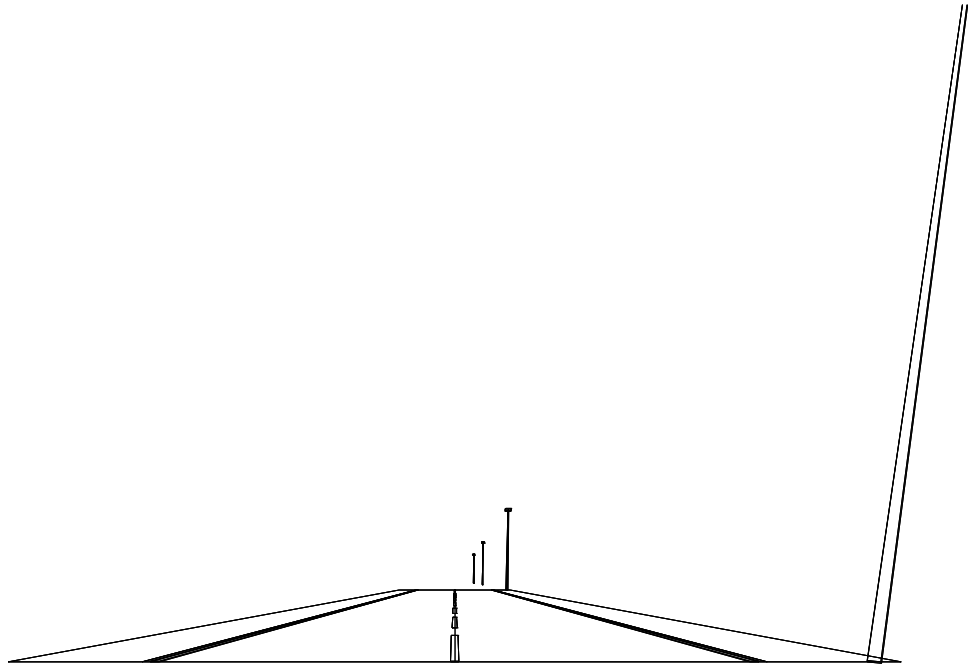
elaborato : CALCOLO ILLUMINOTECNICO

scala : -

## Lottizzazione "Il Parco"

Note Installazione: KAOS 100W shp  
Cliente: Geom. Lodi  
Codice Progetto: P-10002A1  
Data: 13/01/2010

Note:  
Sezione A-A



NOME PROGETTISTA:  
Indirizzo:  
Tel.-Fax:

Avvertenze:

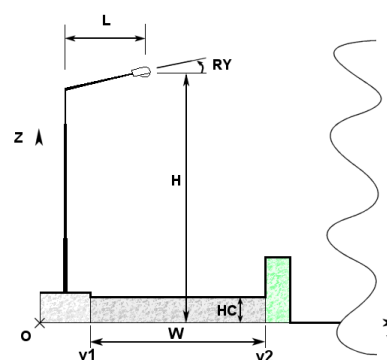
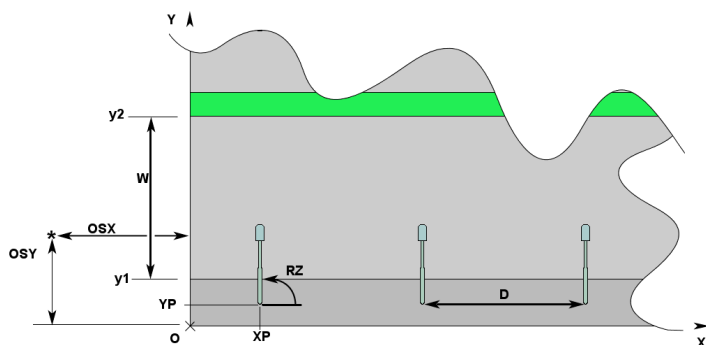
## 1.1 Informazioni Area

### Dati Strada

| Zona      | Tipo Zona          | Corsia       | Senso di Marcia | Larghezza [m] (W) | y1 [m] | y2 [m] | Pt.Calc.Y (ILLUM.) | Pt.Calc.Y (LUMIN.) | h Zona [m] (HC) | colore          | TabellaR | Coeff.Rifl. Fattore q0 |
|-----------|--------------------|--------------|-----------------|-------------------|--------|--------|--------------------|--------------------|-----------------|-----------------|----------|------------------------|
| Marc_A    | Ciclabile/Pedonale | Marc_A_C1    | --->            | 1.50              | 0.00   | 1.50   | 3                  | 3                  | 0.00            | RGB=219,54,36   |          | 55.00                  |
| Carregg_A | Carrabile          |              |                 | 7.00              | 1.50   | 8.50   | 5                  |                    | 0.00            | RGB=126,126,126 | C2       | 7.01                   |
|           |                    | Carregg_A_C1 | --->            | 3.50              | 1.50   | 5.00   |                    | 3                  |                 |                 |          |                        |
|           |                    | Carregg_A_C2 | <--->           | 3.50              | 5.00   | 8.50   |                    | 3                  |                 |                 |          |                        |
| Marc_B    | Ciclabile/Pedonale | Marc_B_C1    | --->            | 1.50              | 8.50   | 10.00  | 3                  | 3                  | 0.00            | RGB=219,54,36   |          | 55.00                  |

### Dati di installazione (File di Apparecchi)

| Nome Fila | 1° Palo x [m] (XP) | 1° Palo y [m] (YP) | Altez.App. [m] (H) | Num. Pali | Interd. [m] (D) | Sbraccio [m] (L) | Incl.App. [°] (RY) | Rot.Sbraccio [°] (RZ) | Incl.Laterale [°] (RX) | Coeff.Manut. [%] | Codice Apparecchio | Flusso [lm] | Rifer. |
|-----------|--------------------|--------------------|--------------------|-----------|-----------------|------------------|--------------------|-----------------------|------------------------|------------------|--------------------|-------------|--------|
| Fila A    | 0.00               | 0.30               | 7.00               | ---       | 30.00           | 0.00             | 0                  | 90                    | 0                      | 80.00            | KS1-009-p          | 10700       | A      |



## 1.2 Parametri di Qualità dell'Impianto

### Riepilogo Risultati

| Zona      | Osservatore           | Corsia       | Sr                       | Ti        | UI     | LAv    | Uo     |
|-----------|-----------------------|--------------|--------------------------|-----------|--------|--------|--------|
| Carregg_A |                       |              | Tot=0.60 Dx=0.76 Sx=0.44 | Ti=8.47   | 0.47   | 0.75   | 0.50   |
|           | 1) (x=-60.00 y=3.25)m | Carregg_A_C1 |                          |           | 0.49   | 0.75 * | 0.53   |
|           | 2) (x=90.00 y=6.75)m  | Carregg_A_C2 |                          |           | 0.47 * | 0.80   | 0.50 * |
|           | (x=-15.13 y=3.25)m    |              |                          | Ti=8.47 * |        |        |        |
|           | (x=45.13 y=6.75)m     |              |                          | Ti=5.59   |        |        |        |
|           | Lv=0.12               |              |                          |           |        |        |        |

Norma:

CEN 13201



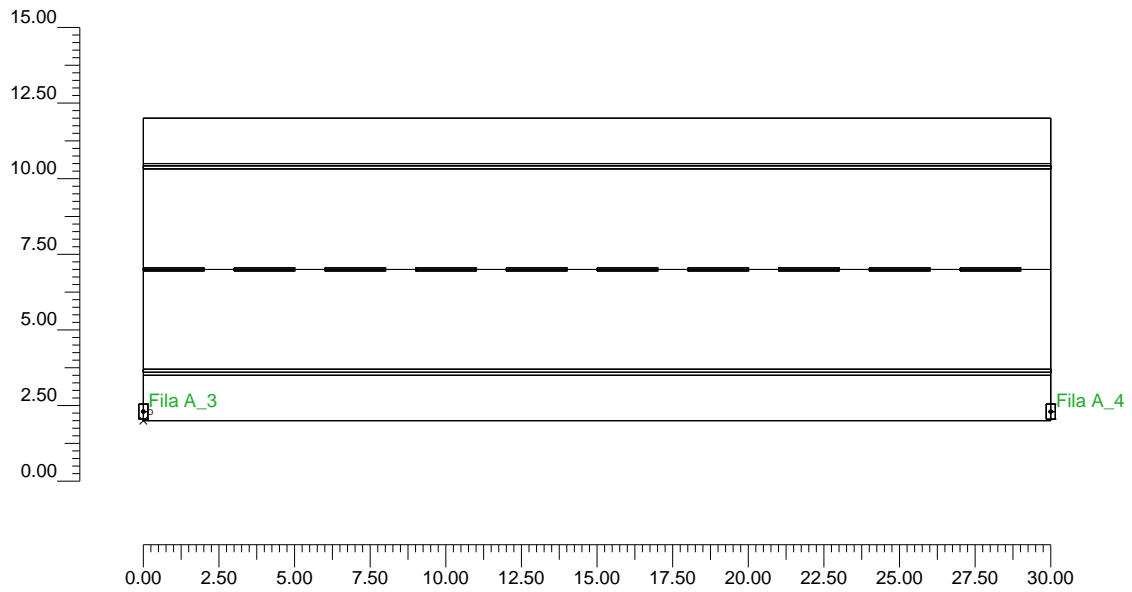
Inquinamento Luminoso

Rapporto Medio - Rn -

0.00 %

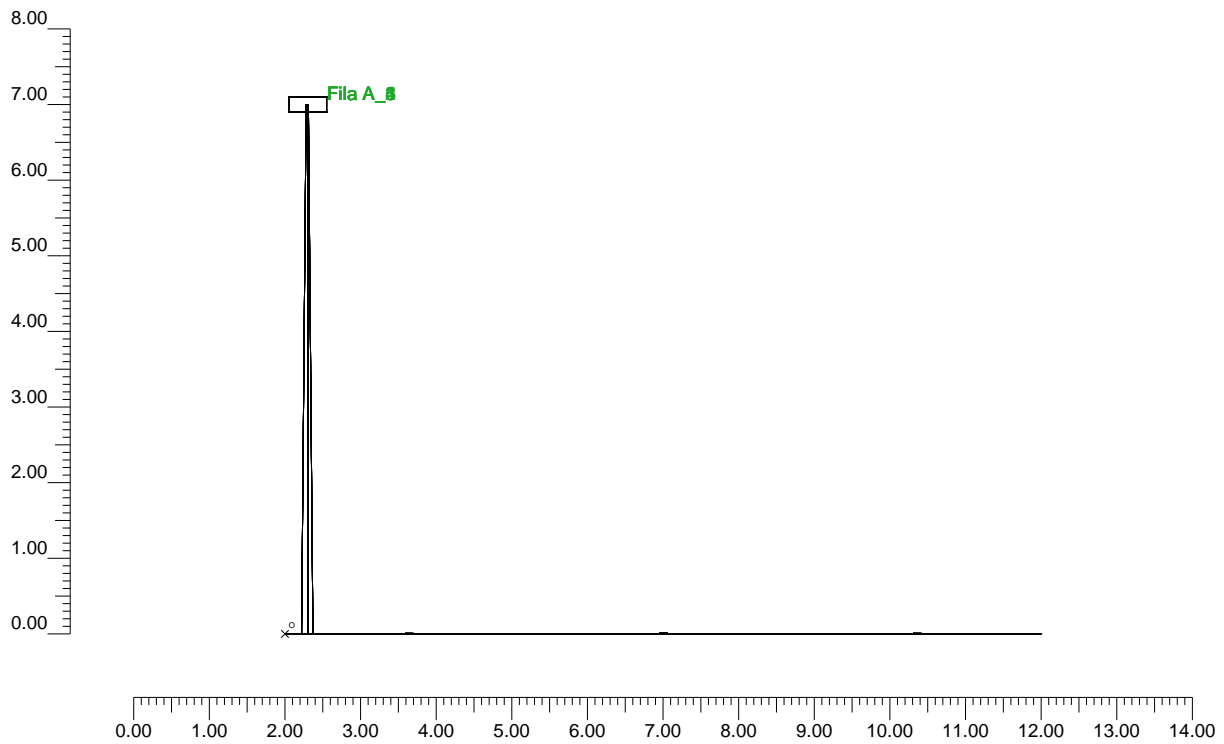
## 2.1 Vista 2D in Pianta

Scala 1/250



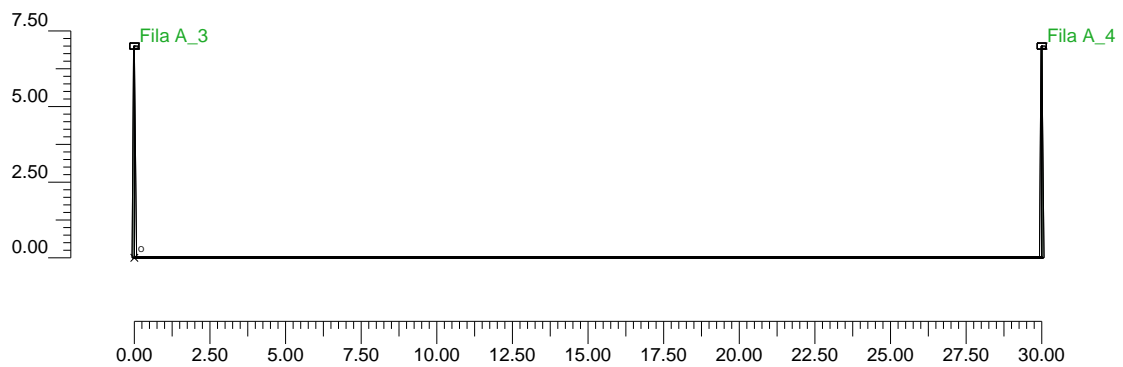
## 2.2 Vista Laterale

Scala 1/100



## 2.3 Vista Frontale

Scala 1/250



### 3.1 Informazioni Apparecchi/Rilievi

| Rifer. | Linea | Nome Apparecchio<br>(Nome Rilievo)             | Codice Apparecchio<br>(Codice Rilievo) | Apparecchi<br>N. | Rif.Lamp. | Lampade<br>N. |
|--------|-------|--|--|------------------|-----------|---------------|
| A      | KAOS  | KAOS-1 100W SHP-T P3<br>(KAOS-1 100W SHP-T P3) | KS1-009-p<br>(KS1-009-p)               | -                | LMP-A     | 1             |

### 3.2 Informazioni Lampade

| Rif.Lamp. | Tipo      | Codice           | Flusso<br>[lm] | Potenza<br>[W] | Colore<br>[K] | N. |
|-----------|-----------|------------------|----------------|----------------|---------------|----|
| LMP-A     | HPSVT 100 | NAV-T 100W SUPER | 10700          | 100            | 2000          | -  |



### 4.1 Valori di Illuminamento su: Marc\_A

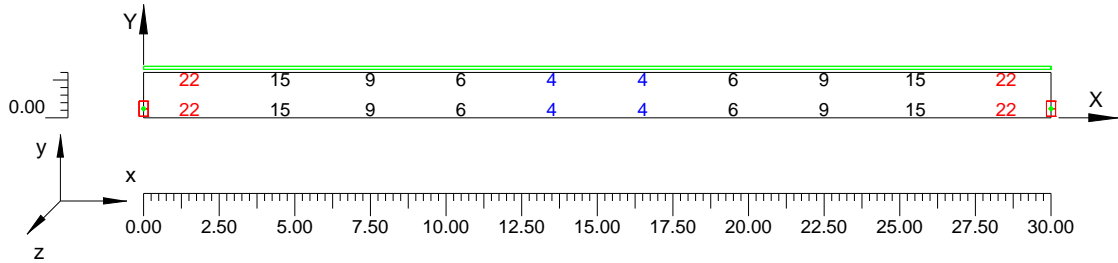
| O (x:0.00 y:0.00 z:0.00) | Risultati                     | Medio  | Minimo | Massimo | Min/Medio | Min/Max | Medio/Max |
|--------------------------|-------------------------------|--------|--------|---------|-----------|---------|-----------|
| DX:3.00 DY:0.50          | Illuminamento Orizzontale (E) | 11 lux | 4 lux  | 22 lux  | 0.36      | 0.18    | 0.50      |

Tipo Calcolo

Solo Dir. + Arredi

Scala 1/250

Non tutti i punti di calcolo sono visibili



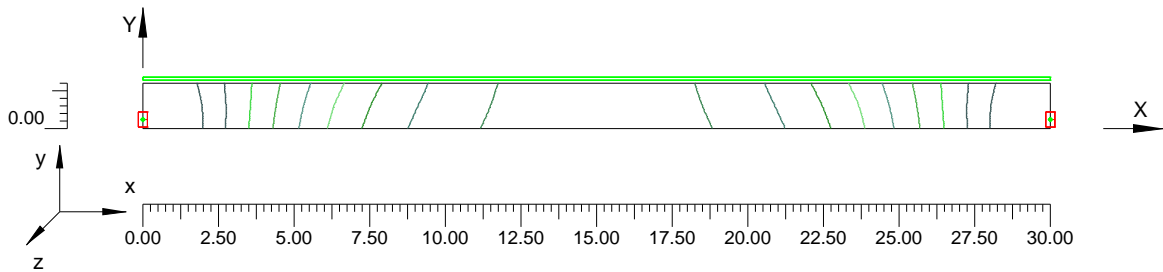
## 4.2 Curve Isolux su: Marc\_A\_1

| O (x:0.00 y:0.00 z:0.00) | Risultati                     | Medio  | Minimo | Massimo | Min/Medio | Min/Max | Medio/Max |
|--------------------------|-------------------------------|--------|--------|---------|-----------|---------|-----------|
| DX:3.00 DY:0.50          | Illuminamento Orizzontale (E) | 11 lux | 4 lux  | 22 lux  | 0.36      | 0.18    | 0.50      |

Tipo Calcolo

Solo Dir. + Arredi

Scala 1/250



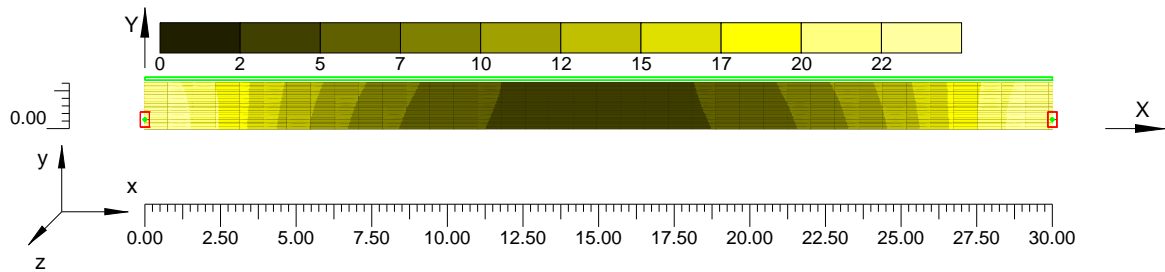
### 4.3 Diagramma a Spot degli Illuminamenti su: Marc\_A\_1\_1

| O (x:0.00 y:0.00 z:0.00) | Risultati                     | Medio  | Minimo | Massimo | Min/Medio | Min/Max | Medio/Max |
|--------------------------|-------------------------------|--------|--------|---------|-----------|---------|-----------|
| DX:3.00 DY:0.50          | Illuminamento Orizzontale (E) | 11 lux | 4 lux  | 22 lux  | 0.36      | 0.18    | 0.50      |

Tipo Calcolo

Solo Dir. + Arredi

Scala 1/250



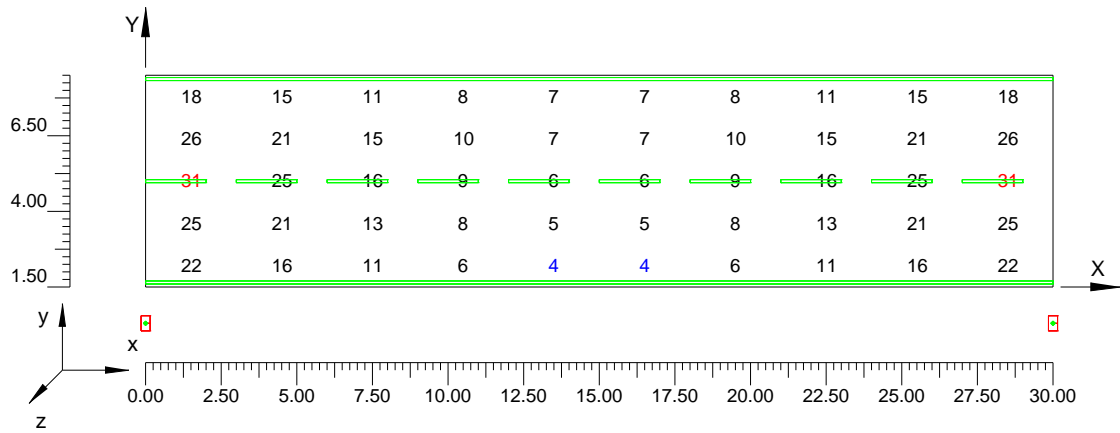
#### 4.4 Valori di Illuminamento su:Carregg\_A

| O (x:0.00 y:1.50 z:0.00) | Risultati                     | Medio  | Minimo | Massimo | Min/Medio | Min/Max | Medio/Max |
|--------------------------|-------------------------------|--------|--------|---------|-----------|---------|-----------|
| DX:3.00 DY:1.40          | Illuminamento Orizzontale (E) | 14 lux | 4 lux  | 31 lux  | 0.31      | 0.14    | 0.46      |

Tipo Calcolo

Solo Dir. + Arredi

Scala 1/250



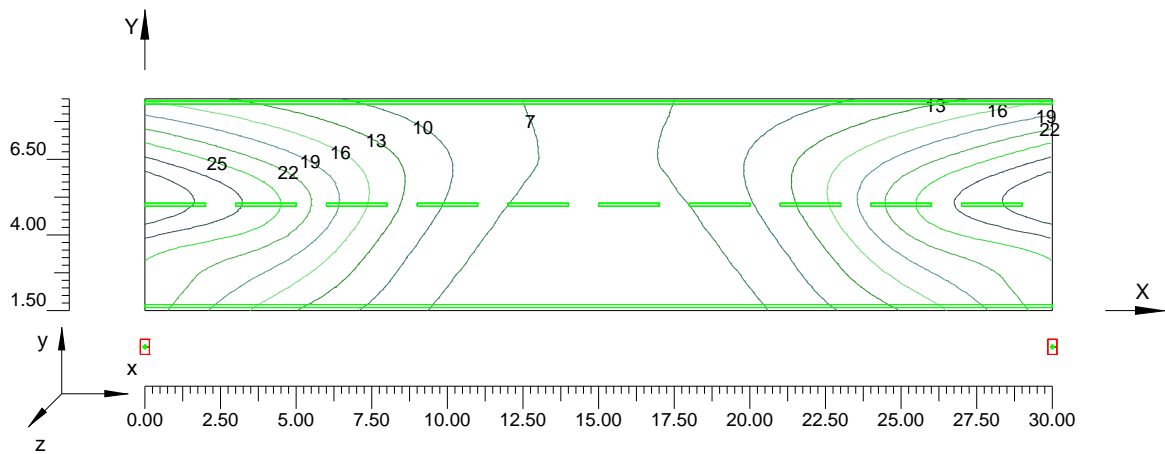
### 4.5 Curve Isolux su:Carregg\_A\_1

| O (x:0.00 y:1.50 z:0.00) | Risultati                     | Medio  | Minimo | Massimo | Min/Medio | Min/Max | Medio/Max |
|--------------------------|-------------------------------|--------|--------|---------|-----------|---------|-----------|
| DX:3.00 DY:1.40          | Illuminamento Orizzontale (E) | 14 lux | 4 lux  | 31 lux  | 0.31      | 0.14    | 0.46      |

Tipo Calcolo

Solo Dir. + Arredi

Scala 1/250



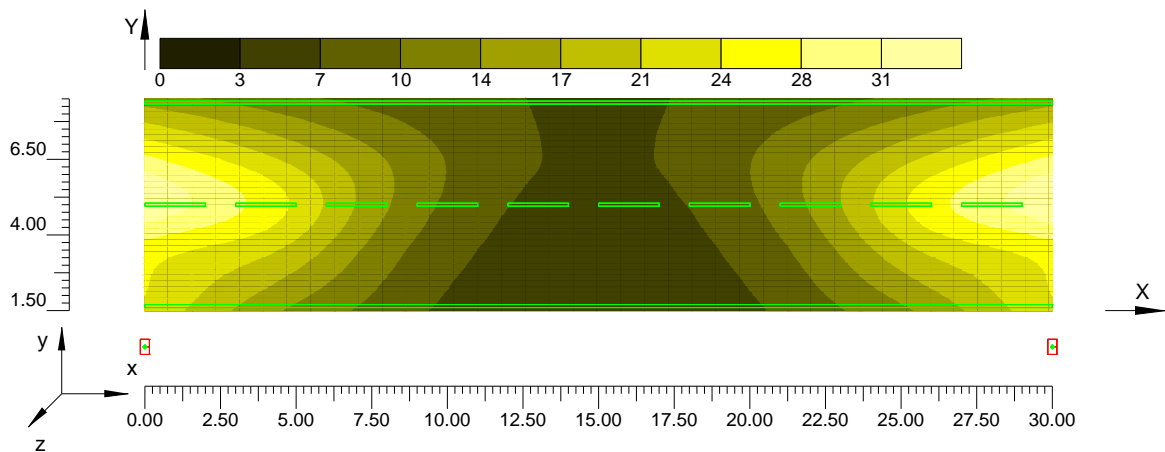
#### 4.6 Diagramma a Spot degli Illuminamenti su: Carregg\_A\_1\_1

| O (x:0.00 y:1.50 z:0.00) | Risultati                     | Medio  | Minimo | Massimo | Min/Medio | Min/Max | Medio/Max |
|--------------------------|-------------------------------|--------|--------|---------|-----------|---------|-----------|
| DX:3.00 DY:1.40          | Illuminamento Orizzontale (E) | 14 lux | 4 lux  | 31 lux  | 0.31      | 0.14    | 0.46      |

Tipo Calcolo

Solo Dir. + Arredi

Scala 1/250



### 4.7 Valori di Illuminamento su: Marc\_B

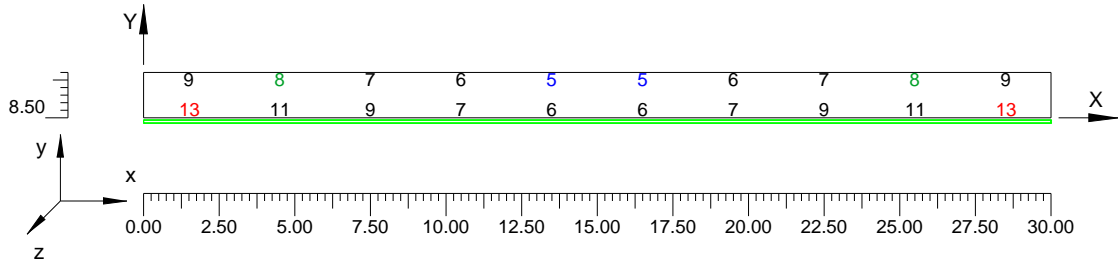
| O (x:0.00 y:8.50 z:0.00) | Risultati                     | Medio | Minimo | Massimo | Min/Medio | Min/Max | Medio/Max |
|--------------------------|-------------------------------|-------|--------|---------|-----------|---------|-----------|
| DX:3.00 DY:0.50          | Illuminamento Orizzontale (E) | 8 lux | 5 lux  | 13 lux  | 0.66      | 0.41    | 0.62      |

Tipo Calcolo

Solo Dir. + Arredi

Scala 1/250

Non tutti i punti di calcolo sono visibili



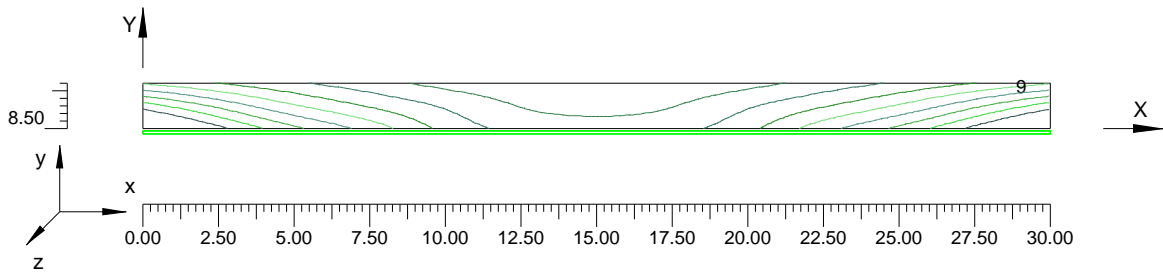
### 4.8 Curve Isolux su: Marc\_B\_1

| O (x:0.00 y:8.50 z:0.00) | Risultati                     | Medio | Minimo | Massimo | Min/Medio | Min/Max | Medio/Max |
|--------------------------|-------------------------------|-------|--------|---------|-----------|---------|-----------|
| DX:3.00 DY:0.50          | Illuminamento Orizzontale (E) | 8 lux | 5 lux  | 13 lux  | 0.66      | 0.41    | 0.62      |

Tipo Calcolo

Solo Dir. + Arredi

Scala 1/250





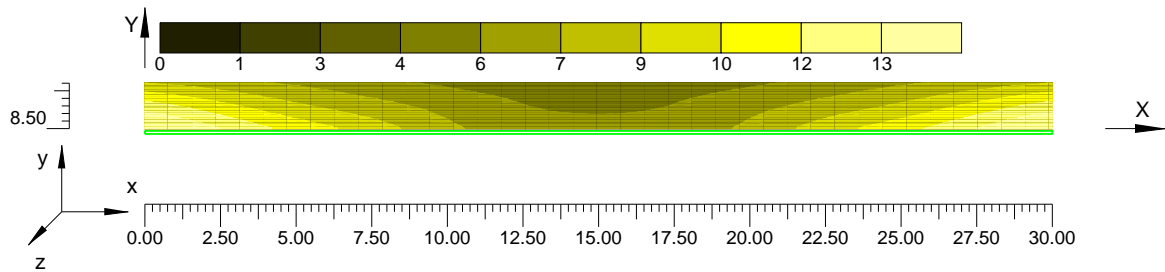
#### 4.9 Diagramma a Spot degli Illuminamenti su: Marc\_B\_1\_1

| O (x:0.00 y:8.50 z:0.00) | Risultati                     | Medio | Minimo | Massimo | Min/Medio | Min/Max | Medio/Max |
|--------------------------|-------------------------------|-------|--------|---------|-----------|---------|-----------|
| DX:3.00 DY:0.50          | Illuminamento Orizzontale (E) | 8 lux | 5 lux  | 13 lux  | 0.66      | 0.41    | 0.62      |

Tipo Calcolo

Solo Dir. + Arredi

Scala 1/250

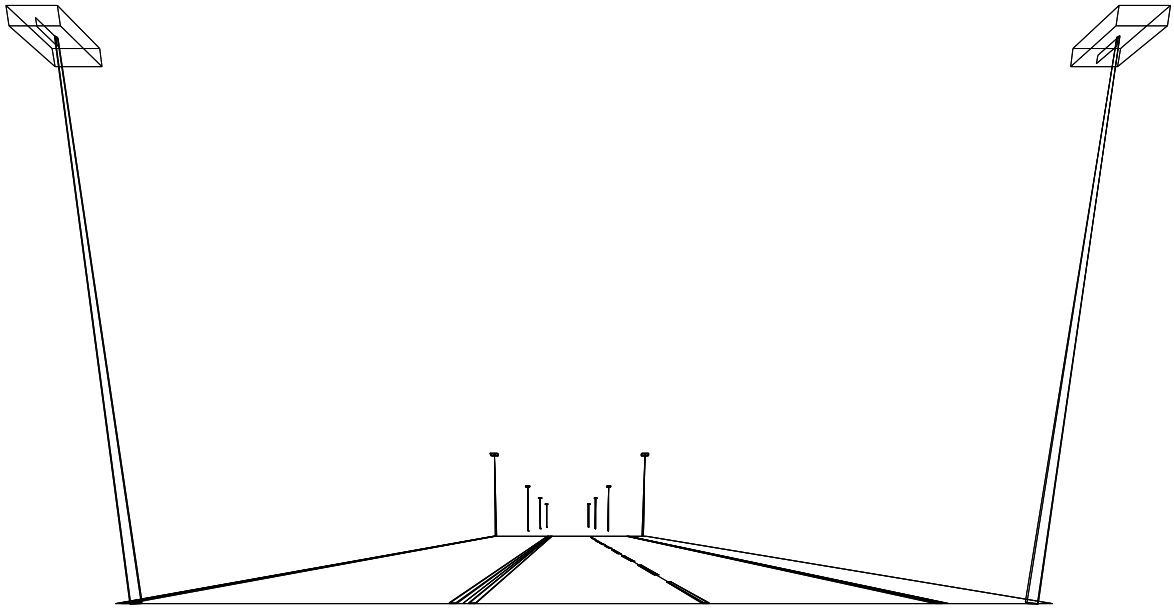


|   |          |
|---|----------|
| <b>Informazioni Generali</b>                              | <b>1</b> |
| <b>1. Dati Riepilogativi Progetto</b>                     |          |
| 1.1 Informazioni Area                                     | 2        |
| 1.2 Parametri di Qualità dell'Impianto                    | 2        |
| <b>2. Viste Progetto</b>                                  |          |
| 2.1 Vista 2D in Pianta                                    | 4        |
| 2.2 Vista Laterale  | 5        |
| 2.3 Vista Frontale  | 6        |
| <b>3. Dati Riepilogativi Apparecchi</b>                   |          |
| 3.1 Informazioni Apparecchi/Rilievi                       | 7        |
| 3.2 Informazioni Lampade                                  | 7        |
| <b>4. Tabella Risultati</b>                               |          |
| 4.1 Valori di Illuminamento su:Marc_A                     | 8        |
| 4.2 Curve Isolux su:Marc_A_1                              | 9        |
| 4.3 Diagramma a Spot degli Illuminamenti su:Marc_A_1_1    | 10       |
| 4.4 Valori di Illuminamento su:Carregg_A                  | 11       |
| 4.5 Curve Isolux su:Carregg_A_1                           | 12       |
| 4.6 Diagramma a Spot degli Illuminamenti su:Carregg_A_1_1 | 13       |
| 4.7 Valori di Illuminamento su:Marc_B                     | 14       |
| 4.8 Curve Isolux su:Marc_B_1                              | 15       |
| 4.9 Diagramma a Spot degli Illuminamenti su:Marc_B_1_1    | 16       |

## Lottizzazione "Il Parco"

Note Installazione: KAOS 70W shp  
Cliente: Geom. Lodi  
Codice Progetto: P-10002B1  
Data: 13/01/2010

Note:  
Sezione B-B



NOME PROGETTISTA:  
Indirizzo:  
Tel.-Fax:

Avvertenze:

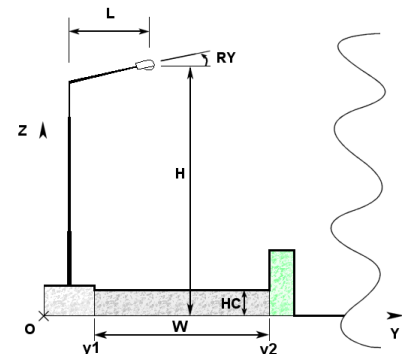
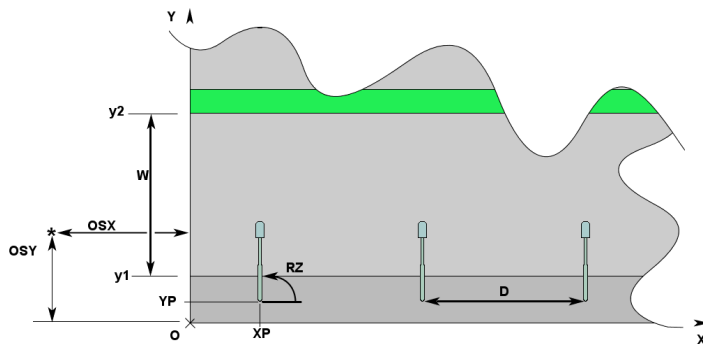
## 1.1 Informazioni Area

### Dati Strada

| Zona       | Tipo Zona          | Corsia       | Senso di Marcia | Larghezza [m] (W) | y1 [m] | y2 [m] | Pt.Calc.Y (ILLUM.) | Pt.Calc.Y (LUMIN.) | h Zona [m] (HC) | colore          | TabellaR | Coeff.Rifl. Fattore q0 |
|------------|--------------------|--------------|-----------------|-------------------|--------|--------|--------------------|--------------------|-----------------|-----------------|----------|------------------------|
| Marc_A     | Ciclabile/Pedonale | Marc_A_C1    | --->            | 1.50              | 0.00   | 1.50   | 3                  | 3                  | 0.00            | RGB=219,54,36   |          | 55.00                  |
| Carregg_A  | Carrabile          |              |                 | 7.00              | 1.50   | 8.50   | 5                  |                    | 0.00            | RGB=126,126,126 | C2       | 7.01                   |
|            |                    | Carregg_A_C1 | --->            | 3.50              | 1.50   | 5.00   |                    | 3                  |                 |                 |          |                        |
|            |                    | Carregg_A_C2 | <---            | 3.50              | 5.00   | 8.50   |                    | 3                  |                 |                 |          |                        |
| Parcheggio | Carrabile          | Parcheggio   | --->            | 5.00              | 8.50   | 13.50  | 4                  | 3                  | 0.00            | RGB=126,126,126 | C2       | 7.01                   |

### Dati di installazione (File di Apparecchi)

| Nome Fila | 1° Palo x [m] (XP) | 1° Palo y [m] (YP) | Altez.App. [m] (H) | Num. Pali | Interd. [m] (D) | Sbraccio [m] (L) | Incl.App. [°] (RY) | Rot.Sbraccio [°] (RZ) | Incl.Laterale [°] (RX) | Coeff.Manut. [%] | Codice Apparecchio | Flusso [lm] | Rifer. |
|-----------|--------------------|--------------------|--------------------|-----------|-----------------|------------------|--------------------|-----------------------|------------------------|------------------|--------------------|-------------|--------|
| Fila A    | 0.00               | 0.30               | 7.00               | ---       | 28.00           | 0.00             | 0                  | 90                    | 0                      | 80.00            | KS1-014-p          | 6600        | A      |
| Fila B    | 0.00               | 13.20              | 7.00               | ---       | 28.00           | 0.00             | 0                  | 270                   | 0                      | 80.00            | KS1-014-p          | 6600        | A      |



## 1.2 Parametri di Qualità dell'Impianto

### Riepilogo Risultati

| Zona       | Osservatore   | Corsia       | Sr                       | Ti                   | UI     | LA <sub>v</sub> | U <sub>o</sub> |
|------------|---|--------------|--------------------------|----------------------|--------|-----------------|----------------|
| Carregg_A  |   |              | Tot=0.65 Dx=0.65 Sx=0.65 | Ti=7.15              | 0.53   | 0.84            | 0.66           |
|            | 1) (x=-60.00 y=3.25)m   | Carregg_A_C1 |                          |                      | 0.64   | 0.84 *          | 0.66 *         |
|            | 2) (x=88.00 y=6.75)m<br>(x=-15.13 y=3.25)m<br>(x=43.13 y=6.75)m | Carregg_A_C2 |                          | Ti=6.45<br>Ti=7.15 * | 0.53 * | 0.86            | 0.74           |
|            | Lv=0.12   |              |                          |                      |        |                 |                |
| Parcheggio |   |              | Tot=1.17 Dx=1.43 Sx=0.78 | Ti=7.19              | 0.69   | 0.71            | 0.81           |
|            | 1) (x=-60.00 y=11.00)m<br>(x=-15.13 y=11.00)m                   | Parcheggio   |                          | Ti=7.19 *            | 0.69 * | 0.71 *          | 0.81 *         |
|            | Lv=0.10   |              |                          |                      |        |                 |                |



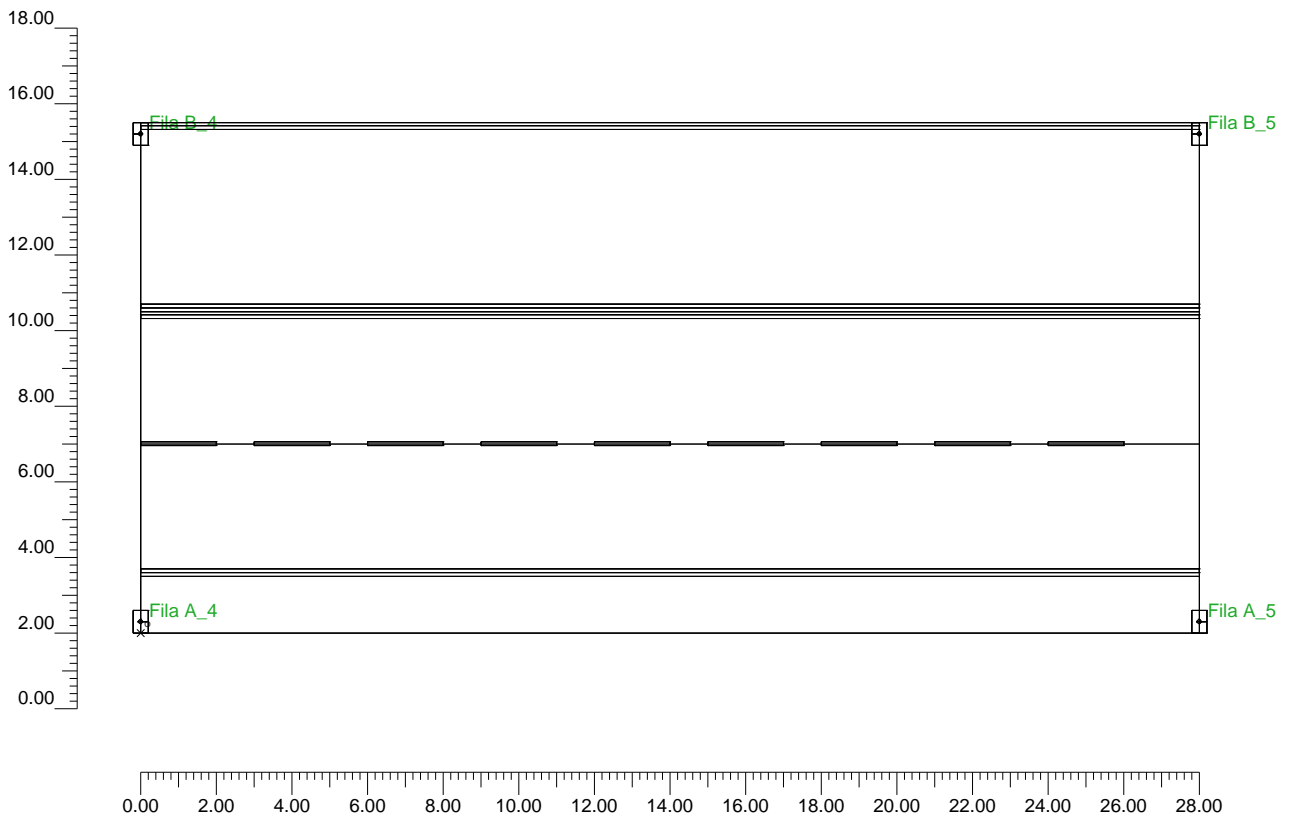
Inquinamento Luminoso

|                       |
|-----------------------|
| Rapporto Medio - Rn - |
|-----------------------|

0.00 %

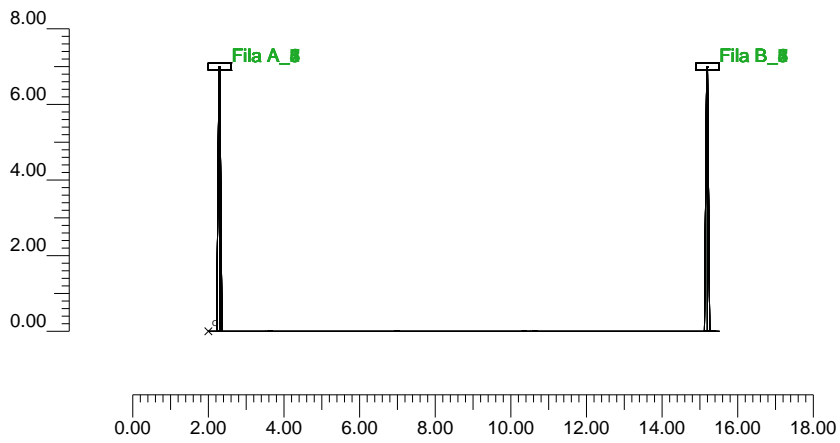
## 2.1 Vista 2D in Pianta

Scala 1/200



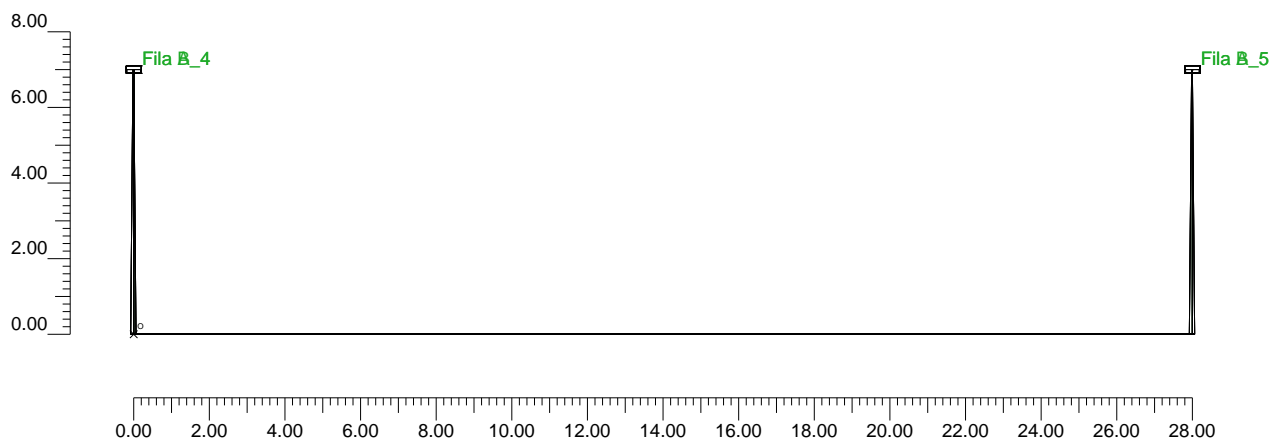
## 2.2 Vista Laterale

Scala 1/200



## 2.3 Vista Frontale

Scala 1/200





### 3.1 Informazioni Apparecchi/Rilievi

| Rifer. | Linea | Nome Apparecchio<br>(Nome Rilievo)           | Codice Apparecchio<br>(Codice Rilievo) | Apparecchi<br>N. | Rif.Lamp. | Lampade<br>N. |
|--------|-------|--|--|------------------|-----------|---------------|
| A      | KAOS  | KAOS-1 70W SHP-T P3<br>(KAOS-1 70W SHP-T P3) | KS1-014-p<br>(KS1-014-p)               | -                | LMP-A     | 1             |

### 3.2 Informazioni Lampade

| Rif.Lamp. | Tipo     | Codice          | Flusso<br>[lm] | Potenza<br>[W] | Colore<br>[K] | N. |
|-----------|----------|-----------------|----------------|----------------|---------------|----|
| LMP-A     | HPSVT 70 | NAV-T 70W SUPER | 6600           | 70             | 2000          | -  |

### 4.1 Valori di Illuminamento su: Marc\_A

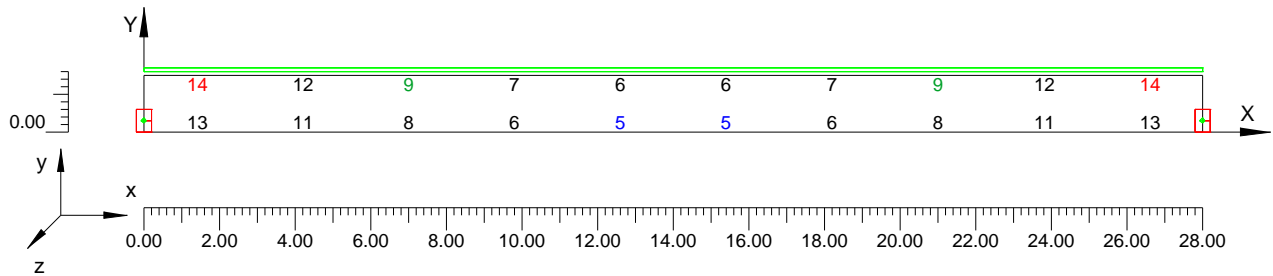
| O (x:0.00 y:0.00 z:0.00) | Risultati                     | Medio | Minimo | Massimo | Min/Medio | Min/Max | Medio/Max |
|--------------------------|-------------------------------|-------|--------|---------|-----------|---------|-----------|
| DX:2.80 DY:0.50          | Illuminamento Orizzontale (E) | 9 lux | 5 lux  | 14 lux  | 0.53      | 0.34    | 0.64      |

Tipo Calcolo

Solo Dir. + Arredi

Scala 1/200

Non tutti i punti di calcolo sono visibili



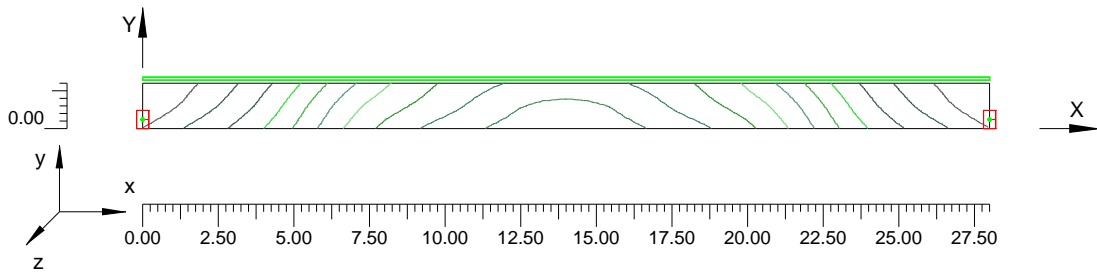
## 4.2 Curve Isolux su: Marc\_A\_1

| O (x:0.00 y:0.00 z:0.00) | Risultati                     | Medio | Minimo | Massimo | Min/Medio | Min/Max | Medio/Max |
|--------------------------|-------------------------------|-------|--------|---------|-----------|---------|-----------|
| DX:2.80 DY:0.50          | Illuminamento Orizzontale (E) | 9 lux | 5 lux  | 14 lux  | 0.53      | 0.34    | 0.64      |

Tipo Calcolo

Solo Dir. + Arredi

Scala 1/250



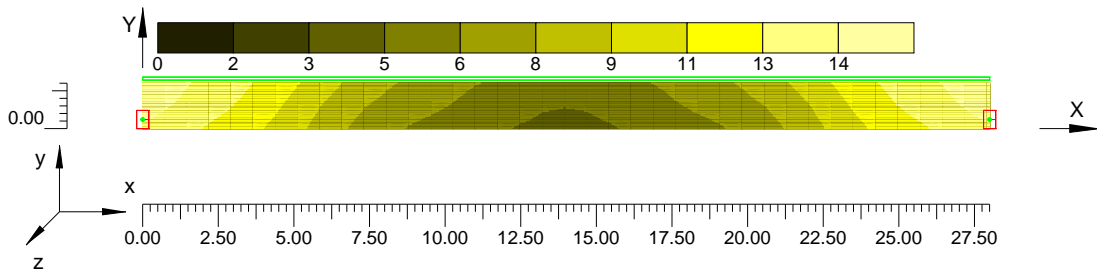
### 4.3 Diagramma a Spot degli Illuminamenti su: Marc\_A\_1\_1

| O (x:0.00 y:0.00 z:0.00) | Risultati                     | Medio | Minimo | Massimo | Min/Medio | Min/Max | Medio/Max |
|--------------------------|-------------------------------|-------|--------|---------|-----------|---------|-----------|
| DX:2.80 DY:0.50          | Illuminamento Orizzontale (E) | 9 lux | 5 lux  | 14 lux  | 0.53      | 0.34    | 0.64      |

Tipo Calcolo

Solo Dir. + Arredi

Scala 1/250



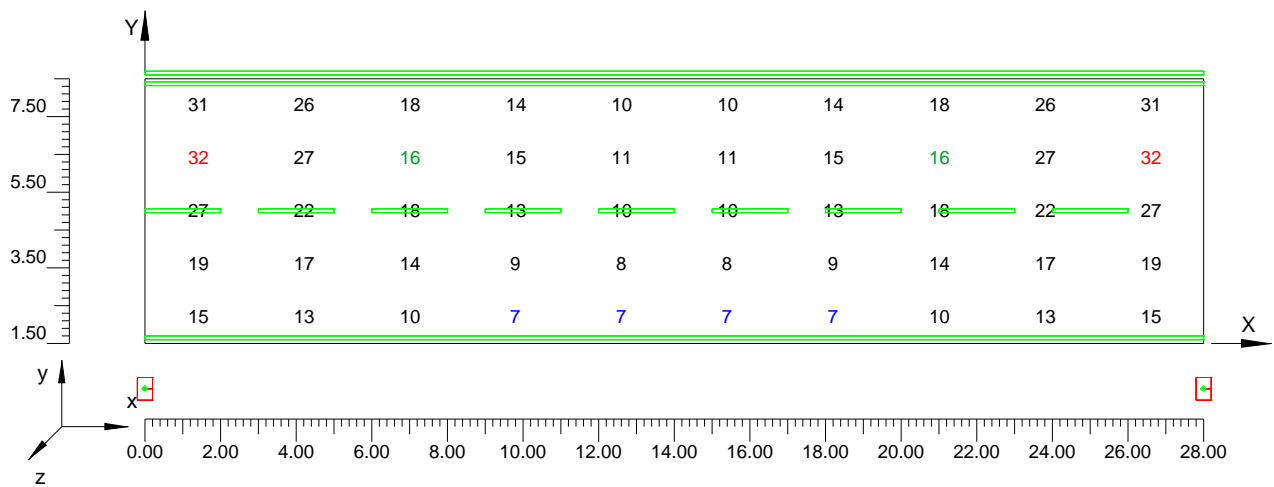
#### 4.4 Valori di Illuminamento su:Carregg\_A

| O (x:0.00 y:1.50 z:0.00) | Risultati                     | Medio  | Minimo | Massimo | Min/Medio | Min/Max | Medio/Max |
|--------------------------|-------------------------------|--------|--------|---------|-----------|---------|-----------|
| DX:2.80 DY:1.40          | Illuminamento Orizzontale (E) | 16 lux | 7 lux  | 32 lux  | 0.41      | 0.21    | 0.52      |

Tipo Calcolo

Solo Dir. + Arredi

Scala 1/200



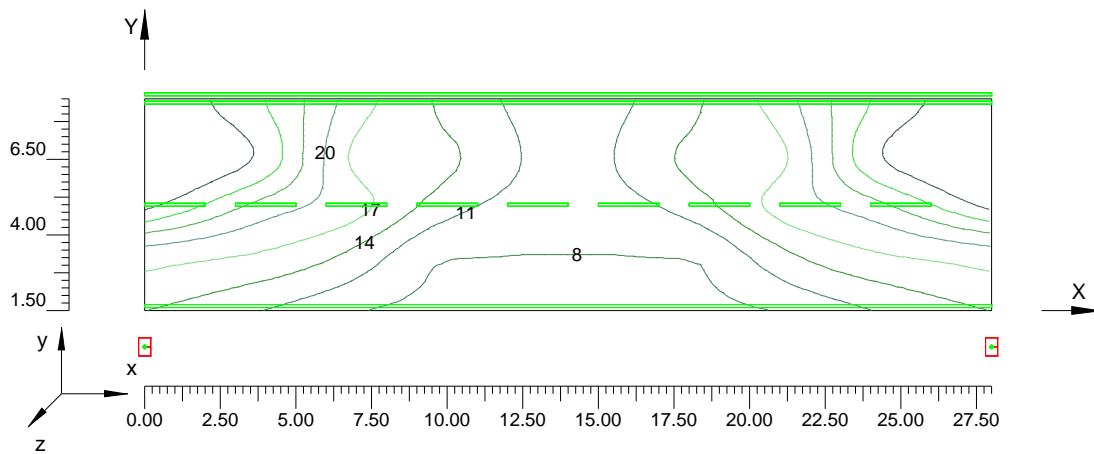
### 4.5 Curve Isolux su:Carregg\_A\_1

| O (x:0.00 y:1.50 z:0.00) | Risultati                     | Medio  | Minimo | Massimo | Min/Medio | Min/Max | Medio/Max |
|--------------------------|-------------------------------|--------|--------|---------|-----------|---------|-----------|
| DX:2.80 DY:1.40          | Illuminamento Orizzontale (E) | 16 lux | 7 lux  | 32 lux  | 0.41      | 0.21    | 0.52      |

Tipo Calcolo

Solo Dir. + Arredi

Scala 1/250



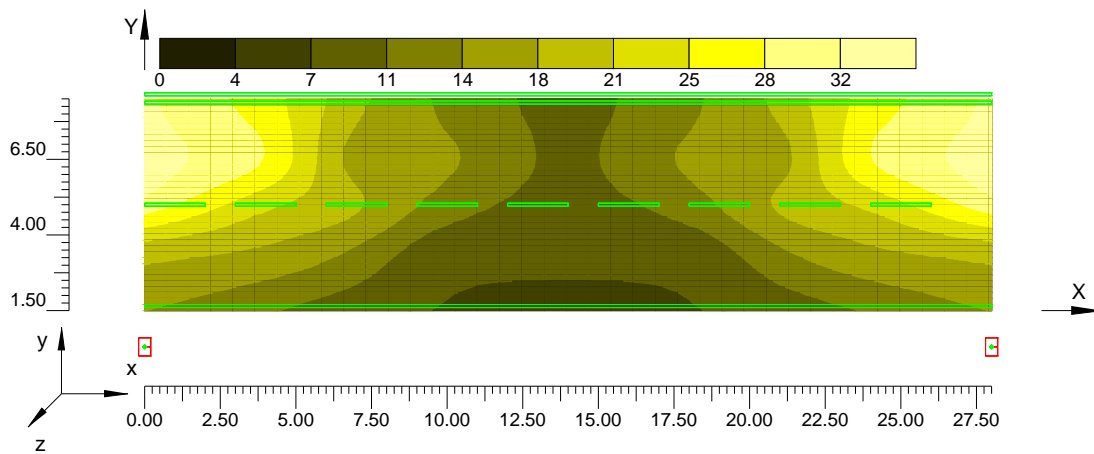
#### 4.6 Diagramma a Spot degli Illuminamenti su: Carregg\_A\_1\_1

| O (x:0.00 y:1.50 z:0.00) | Risultati                     | Medio  | Minimo | Massimo | Min/Medio | Min/Max | Medio/Max |
|--------------------------|-------------------------------|--------|--------|---------|-----------|---------|-----------|
| DX:2.80 DY:1.40          | Illuminamento Orizzontale (E) | 16 lux | 7 lux  | 32 lux  | 0.41      | 0.21    | 0.52      |

Tipo Calcolo

Solo Dir. + Arredi

Scala 1/250



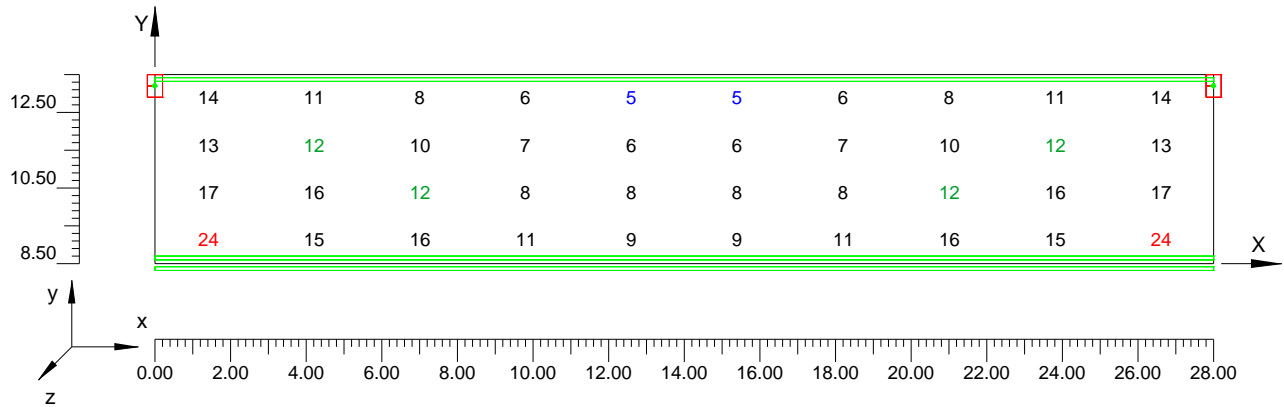
### 4.7 Valori di Illuminamento su:Parcheggio

| O (x:0.00 y:8.50 z:0.00) | Risultati                     | Medio  | Minimo | Massimo | Min/Medio | Min/Max | Medio/Max |
|--------------------------|-------------------------------|--------|--------|---------|-----------|---------|-----------|
| DX:2.80 DY:1.25          | Illuminamento Orizzontale (E) | 12 lux | 5 lux  | 24 lux  | 0.42      | 0.20    | 0.48      |

Tipo Calcolo

Solo Dir. + Arredi

Scala 1/200





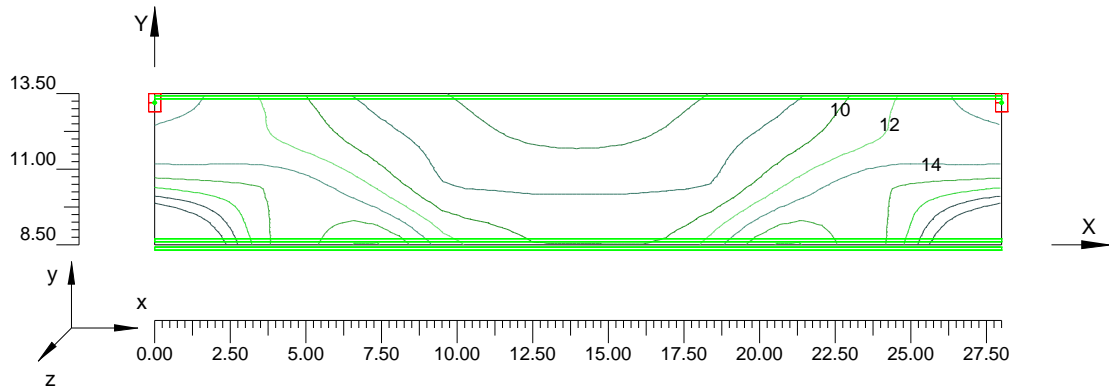
### 4.8 Curve Isolux su:Parcheggio\_1

| O (x:0.00 y:8.50 z:0.00) | Risultati                     | Medio  | Minimo | Massimo | Min/Medio | Min/Max | Medio/Max |
|--------------------------|-------------------------------|--------|--------|---------|-----------|---------|-----------|
| DX:2.80 DY:1.25          | Illuminamento Orizzontale (E) | 12 lux | 5 lux  | 24 lux  | 0.42      | 0.20    | 0.48      |

Tipo Calcolo

Solo Dir. + Arredi

Scala 1/250



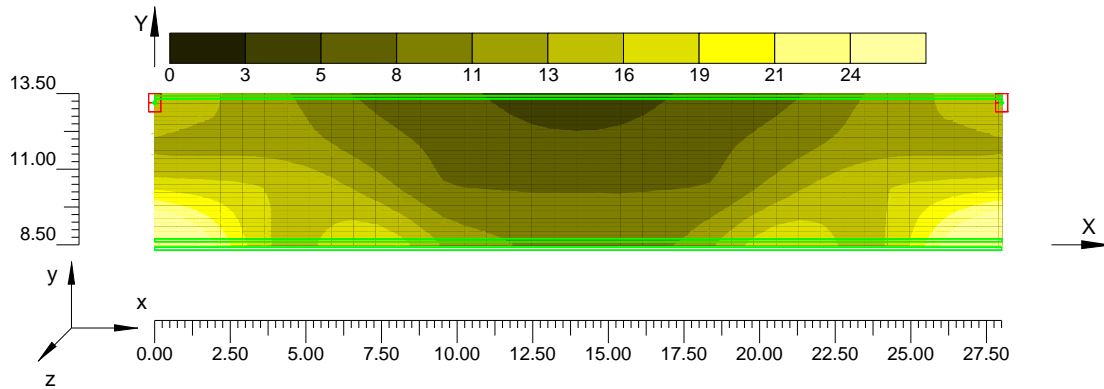
#### 4.9 Diagramma a Spot degli Illuminamenti su: Parcheggio\_1\_1

| O (x:0.00 y:8.50 z:0.00) | Risultati                     | Medio  | Minimo | Massimo | Min/Medio | Min/Max | Medio/Max |
|--------------------------|-------------------------------|--------|--------|---------|-----------|---------|-----------|
| DX:2.80 DY:1.25          | Illuminamento Orizzontale (E) | 12 lux | 5 lux  | 24 lux  | 0.42      | 0.20    | 0.48      |

Tipo Calcolo

Solo Dir. + Arredi

Scala 1/250

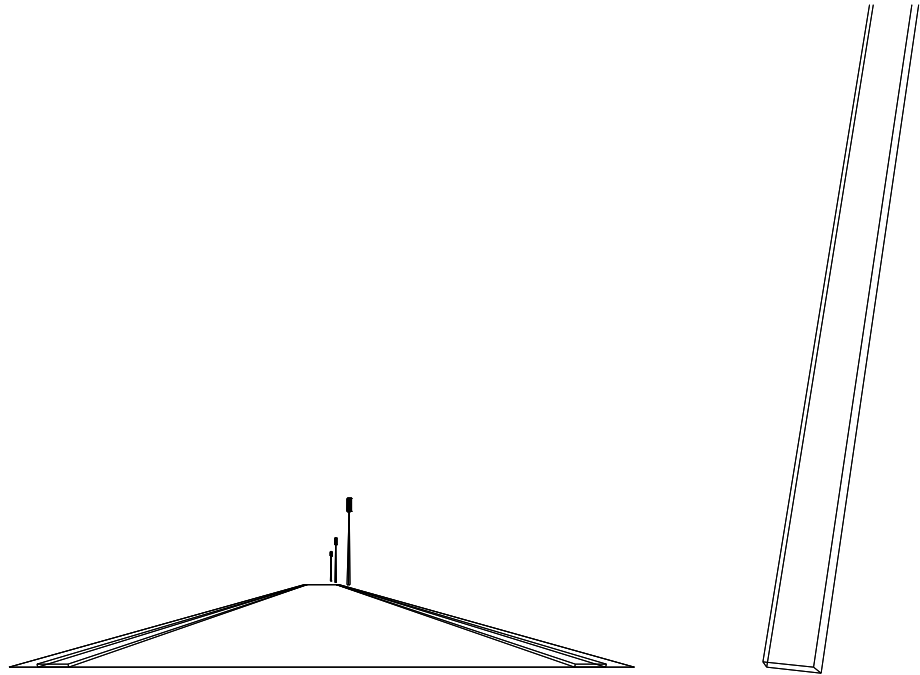


|  |    |
|--|----|
| Informazioni Generali                                      | 1  |
| 1. Dati Riepilogativi Progetto                             |    |
| 1.1 Informazioni Area                                      | 2  |
| 1.2 Parametri di Qualità dell'Impianto                     | 2  |
| 2. Viste Progetto  |    |
| 2.1 Vista 2D in Pianta                                     | 4  |
| 2.2 Vista Laterale   | 5  |
| 2.3 Vista Frontale   | 6  |
| 3. Dati Riepilogativi Apparecchi                           |    |
| 3.1 Informazioni Apparecchi/Rilievi                        | 7  |
| 3.2 Informazioni Lampade                                   | 7  |
| 4. Tabella Risultati                                       |    |
| 4.1 Valori di Illuminamento su:Marc_A                      | 8  |
| 4.2 Curve Isolux su:Marc_A_1                               | 9  |
| 4.3 Diagramma a Spot degli Illuminamenti su:Marc_A_1_1     | 10 |
| 4.4 Valori di Illuminamento su:Carregg_A                   | 11 |
| 4.5 Curve Isolux su:Carregg_A_1                            | 12 |
| 4.6 Diagramma a Spot degli Illuminamenti su:Carregg_A_1_1  | 13 |
| 4.7 Valori di Illuminamento su:Parcheggio                  | 14 |
| 4.8 Curve Isolux su:Parcheggio_1                           | 15 |
| 4.9 Diagramma a Spot degli Illuminamenti su:Parcheggio_1_1 | 16 |

## Lottizzazione "Il Parco"

Note Installazione: Vigila s 70W shp  
Cliente: Geom. Lodi  
Codice Progetto: P-10002C1  
Data: 13/01/2010

Note:  
Sezione C-C



NOME PROGETTISTA:  
Indirizzo:  
Tel.-Fax:

Avvertenze:

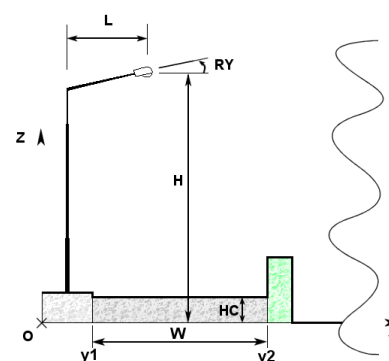
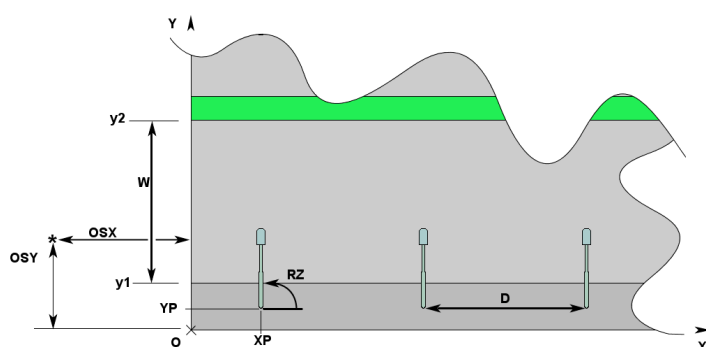
## 1.1 Informazioni Area

### Dati Strada

| Zona      | Tipo Zona | Corsia       | Senso di Marcia | Larghezza [m] (W) | y1 [m] | y2 [m] | Pt.Calc.Y (ILLUM.) | Pt.Calc.Y (LUMIN.) | h Zona [m] (HC) | colore          | TabellaR | Coeff.Rifl. Fattore q0 |
|-----------|-----------|--------------|-----------------|-------------------|--------|--------|--------------------|--------------------|-----------------|-----------------|----------|------------------------|
| Carregg_A | Carrabile | Carregg_A_C1 | --->            | 2.00              | 0.00   | 2.00   | 3                  | 3                  | 0.00            | RGB=126,126,126 | C2       | 7.01                   |

### Dati di installazione (File di Apparecchi)

| Nome File | 1° Palo x [m] (XP) | 1° Palo y [m] (YP) | Altez.App. [m] (H) | Num. Pali | Interd. [m] (D) | Sbraccio [m] (L) | Incl.App. [°] (RY) | Rot.Sbraccio [°] (RZ) | Incl.Laterale [°] (RX) | Coeff.Manut. [%] | Codice Apparecchio | Flusso [lm] | Rifer. |
|-----------|--------------------|--------------------|--------------------|-----------|-----------------|------------------|--------------------|-----------------------|------------------------|------------------|--------------------|-------------|--------|
| Fila A    | 0.00               | -0.50              | 4.30               | ---       | 20.00           | 0.00             | 0                  | 90                    | 0                      | 80.00            | AEC100005          | 6600        | A      |



## 1.2 Parametri di Qualità dell'Impianto

### Riepilogo Risultati

| Zona      | Osservatore   | Corsia       | Sr                       | Ti        | UI     | LAv    | Uo     |
|-----------|---|--------------|--------------------------|-----------|--------|--------|--------|
| Carregg_A |   |              | Tot=0.72 Dx=0.43 Sx=0.99 | Ti=6.08   | 0.22   | 0.70   | 0.40   |
|           | 1) (x=-60.00 y=1.00)m<br>Lv=0.08<br>(x=-7.70 y=1.00)m | Carregg_A_C1 |                          | Ti=6.08 * | 0.22 * | 0.70 * | 0.40 * |

Norma:

CEN 13201

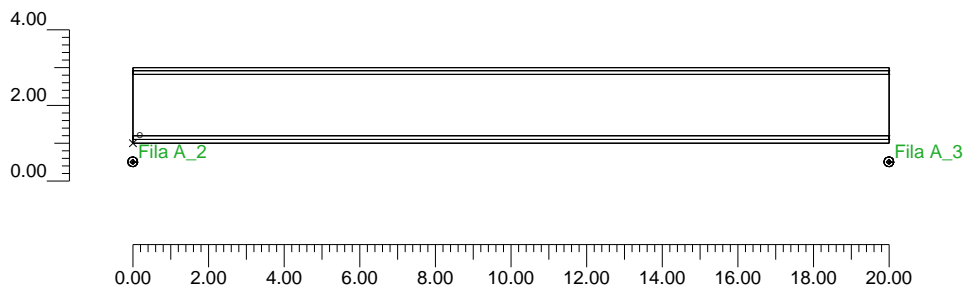
### Inquinamento Luminoso

Rapporto Medio - Rn -

0.44 %

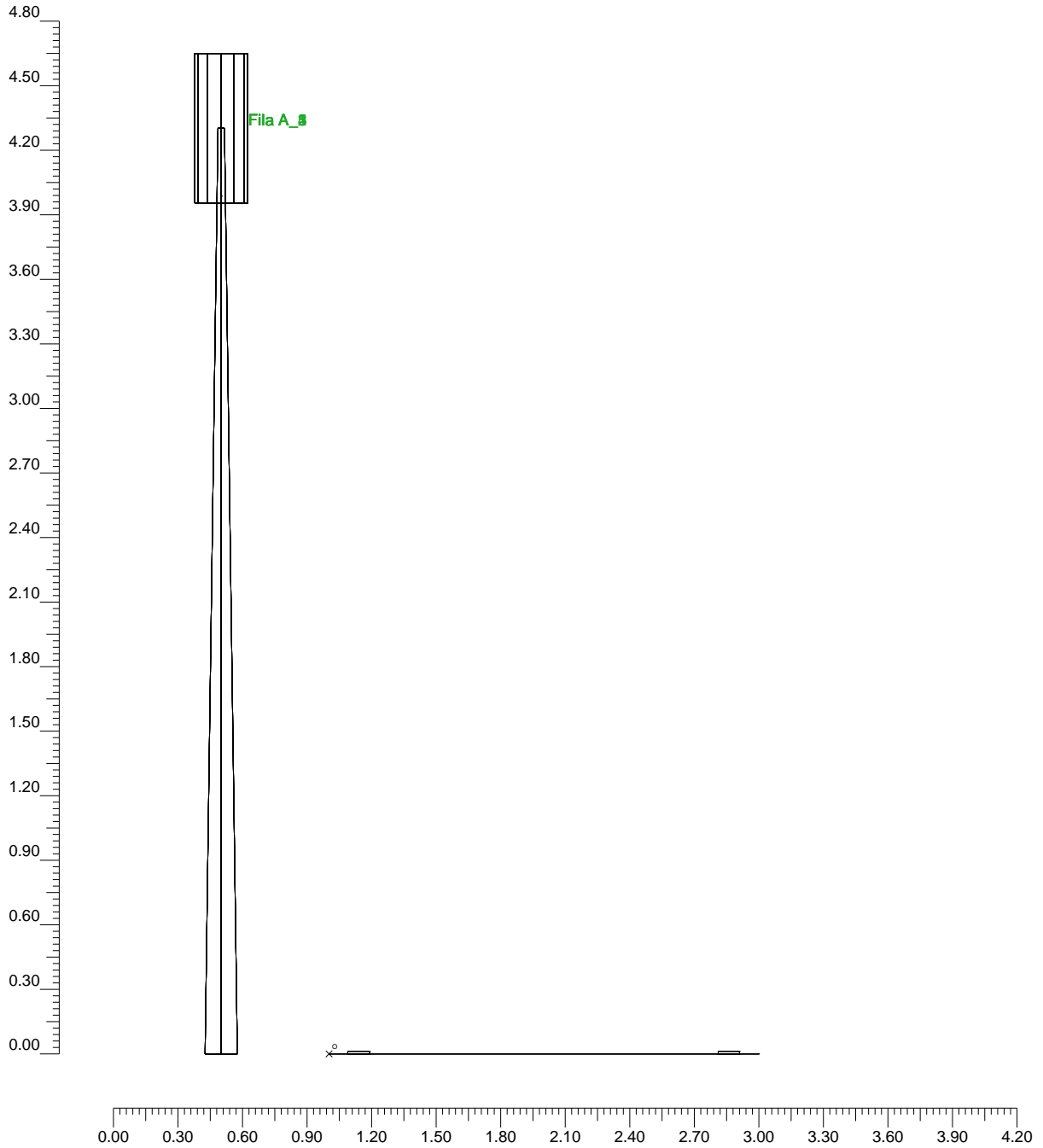
## 2.1 Vista 2D in Pianta

Scala 1/200



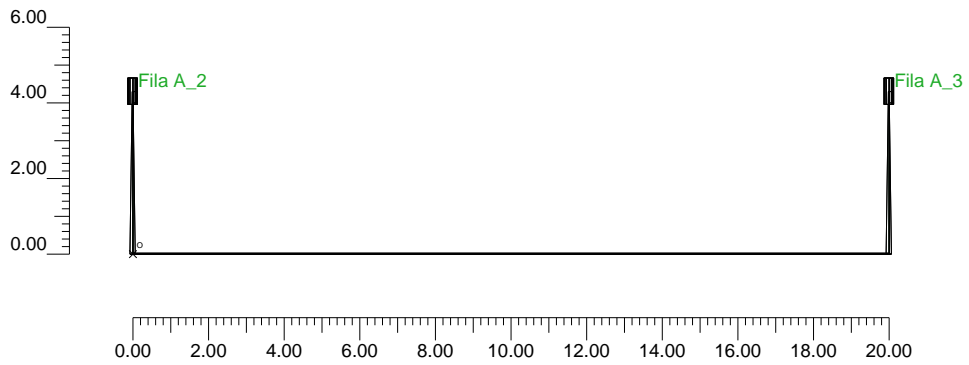
## 2.2 Vista Laterale

Scala 1/30



## 2.3 Vista Frontale

Scala 1/200





### 3.1 Informazioni Apparecchi/Rilievi

| Rifer. | Linea                  | Nome Apparecchio<br>(Nome Rilievo)         | Codice Apparecchio<br>(Codice Rilievo) | Apparecchi<br>N. | Rif.Lamp. | Lampade<br>N. |
|--------|------------------------|--|--|------------------|-----------|---------------|
| A      | VIGILA S - PROVVISORIO | VIGILA-S-70W SHP-T<br>(VIGILA-S-70W SHP-T) | AEC100005<br>(AEC100005)               | -                | LMP-A     | 1             |

### 3.2 Informazioni Lampade

| Rif.Lamp. | Tipo     | Codice          | Flusso<br>[lm] | Potenza<br>[W] | Colore<br>[K] | N. |
|-----------|----------|-----------------|----------------|----------------|---------------|----|
| LMP-A     | HPSVT 70 | NAV-T 70W SUPER | 6600           | 70             | 2000          | -  |

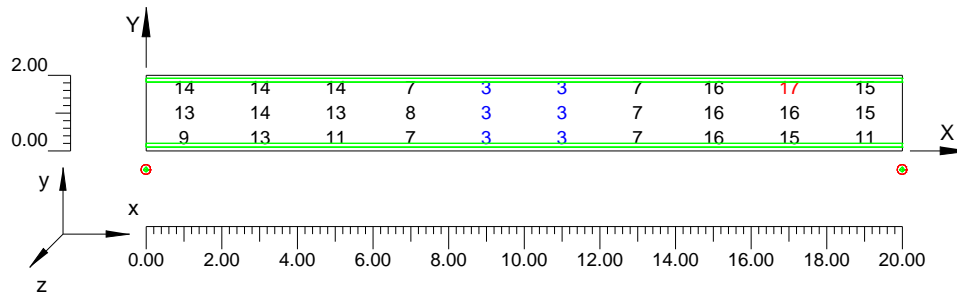
### 4.1 Valori di Illuminamento su:Carregg\_A

| O (x:0.00 y:0.00 z:0.00) | Risultati                     | Medio  | Minimo | Massimo | Min/Medio | Min/Max | Medio/Max |
|--------------------------|-------------------------------|--------|--------|---------|-----------|---------|-----------|
| DX:2.00 DY:0.67          | Illuminamento Orizzontale (E) | 10 lux | 3 lux  | 17 lux  | 0.26      | 0.16    | 0.63      |

Tipo Calcolo

Solo Dir. + Arredi

Scala 1/200



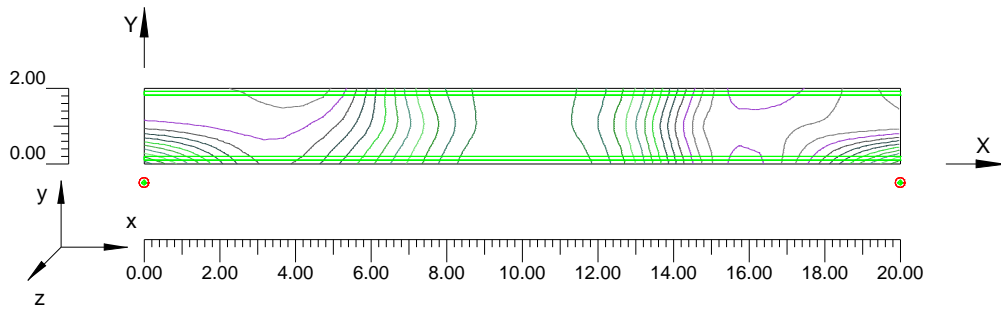
## 4.2 Curve Isolux su:Carregg\_A\_1

| O (x:0.00 y:0.00 z:0.00) | Risultati                     | Medio  | Minimo | Massimo | Min/Medio | Min/Max | Medio/Max |
|--------------------------|-------------------------------|--------|--------|---------|-----------|---------|-----------|
| DX:2.00 DY:0.67          | Illuminamento Orizzontale (E) | 10 lux | 3 lux  | 17 lux  | 0.26      | 0.16    | 0.63      |

Tipo Calcolo

Solo Dir. + Arredi

Scala 1/200



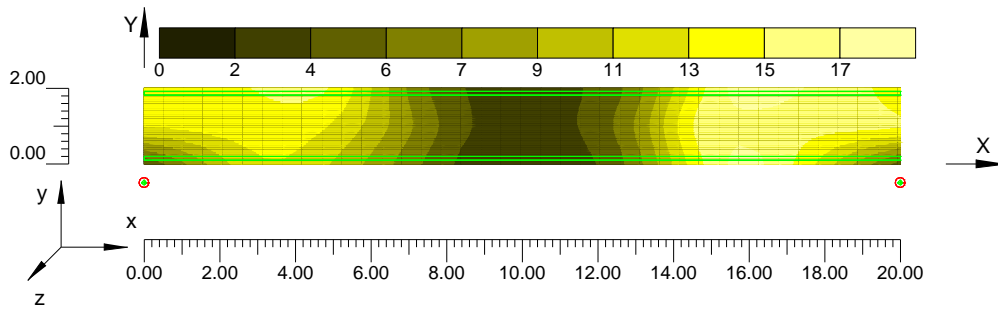
### 4.3 Diagramma a Spot degli Illuminamenti su: Carregg\_A\_1\_1

| O (x:0.00 y:0.00 z:0.00) | Risultati                     | Medio  | Minimo | Massimo | Min/Medio | Min/Max | Medio/Max |
|--------------------------|-------------------------------|--------|--------|---------|-----------|---------|-----------|
| DX:2.00 DY:0.67          | Illuminamento Orizzontale (E) | 10 lux | 3 lux  | 17 lux  | 0.26      | 0.16    | 0.63      |

Tipo Calcolo

Solo Dir. + Arredi

Scala 1/200



---

|   |   |
|---|---|
| Informazioni Generali                                     | 1 |
| 1. Dati Riepilogativi Progetto                            |   |
| 1.1 Informazioni Area                                     | 2 |
| 1.2 Parametri di Qualità dell'Impianto                    | 2 |
| 2. Viste Progetto   |   |
| 2.1 Vista 2D in Pianta                                    | 3 |
| 2.2 Vista Laterale  | 4 |
| 2.3 Vista Frontale  | 5 |
| 3. Dati Riepilogativi Apparecchi                          |   |
| 3.1 Informazioni Apparecchi/Rilievi                       | 6 |
| 3.2 Informazioni Lampade                                  | 6 |
| 4. Tabella Risultati                                      |   |
| 4.1 Valori di Illuminamento su:Carregg_A                  | 7 |
| 4.2 Curve Isolux su:Carregg_A_1                           | 8 |
| 4.3 Diagramma a Spot degli Illuminamenti su:Carregg_A_1_1 | 9 |