

PROGETTO PER L'EDIFICAZIONE DI MEDIO-PICCOLA STRUTTURA DI VENDITA ALIMENTARE DI CUI ALLA SCHEDA POC DEL COMUNE DI OSTELLATO N.1, CON VALENZA DI PIANO URBANISTICO ATTUATIVO E PERMESSO DI COSTRUIRE

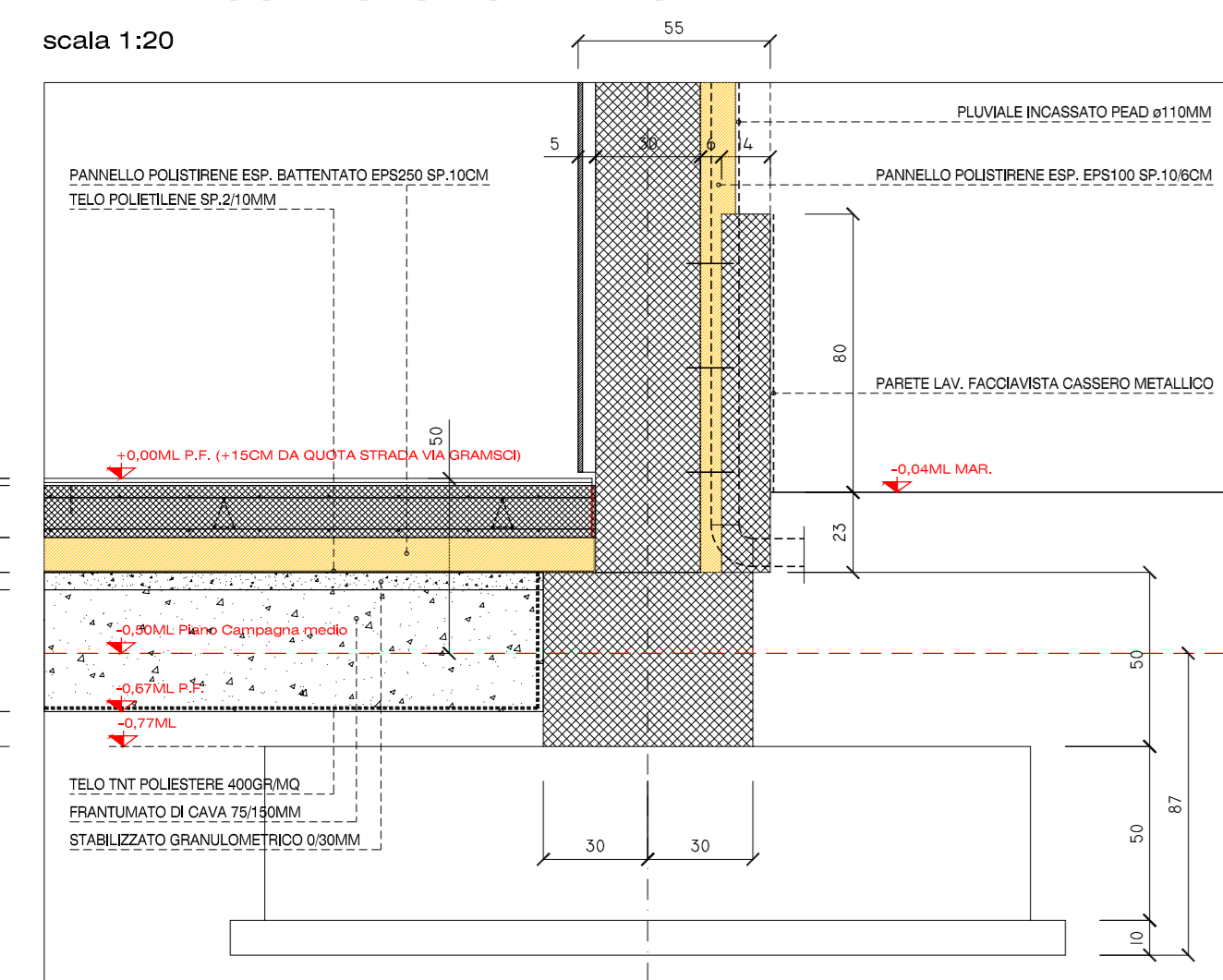
allegato **3.0** FONDAZIONI
_schema fondazioni;
_particolari;

Allegato alla delibera di Giunta
Unione Valli e Deltine
n. 34 in data 27.08.2014 - PUA con
valenza di Permesso di Costruire
Il Segretario Generale
D. Luca Riva Crotti

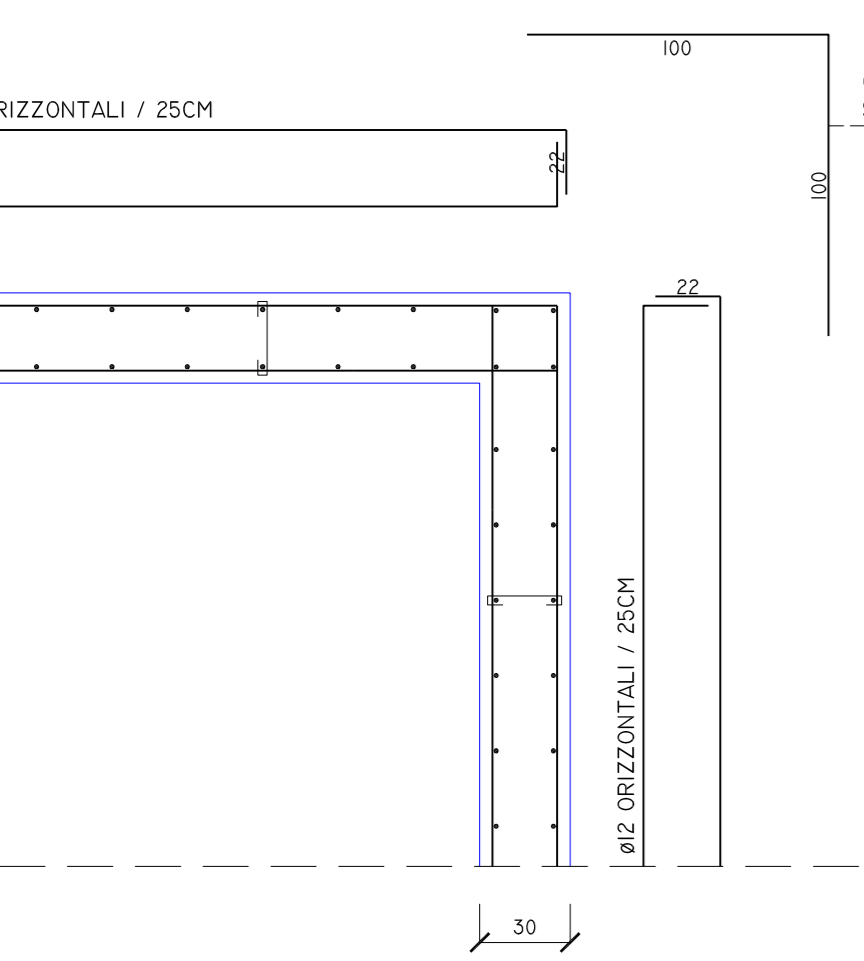
PROPRIETÀ - **ALI' s.p.a.**
Via Oreste, 2
35100 Padova
PROGETTISTA - **Ing. Paolo Pavanato**
Via delle Industrie, 23
45018 Porto Tolle (RO)

MATERIALI	
TUTTI I MATERIALI IMPEGGATI DEVONO RISPETTARE LA SEGUENTE NORMATIVA: L. 05/11/1971 n. 1086 Norme per la classificazione delle opere in conglomerato cementizio armato, normale e precompresso ed in strutture metalliche. Ord. P.C. M. 20/03/2003 n. 3274 Costruzione in zona sismica D.M. Int. n. 7/29/2008 n. 1401/2008 (Norme tecniche per le costruzioni)	
CARATTERISTICHE	
Calcestruzzo: Classe di Resistenza Classe di Esposizione UNI 11104 - EN 206-1	Rck 300 XC2
Malte: Classe di resistenza garantita (f. 11-10.10)	M15
Acciaio per cemento armato: Acciaio da Carpenteria,	TIPO: B450C Norma: UNI-EN10025-2. Tipo: S325

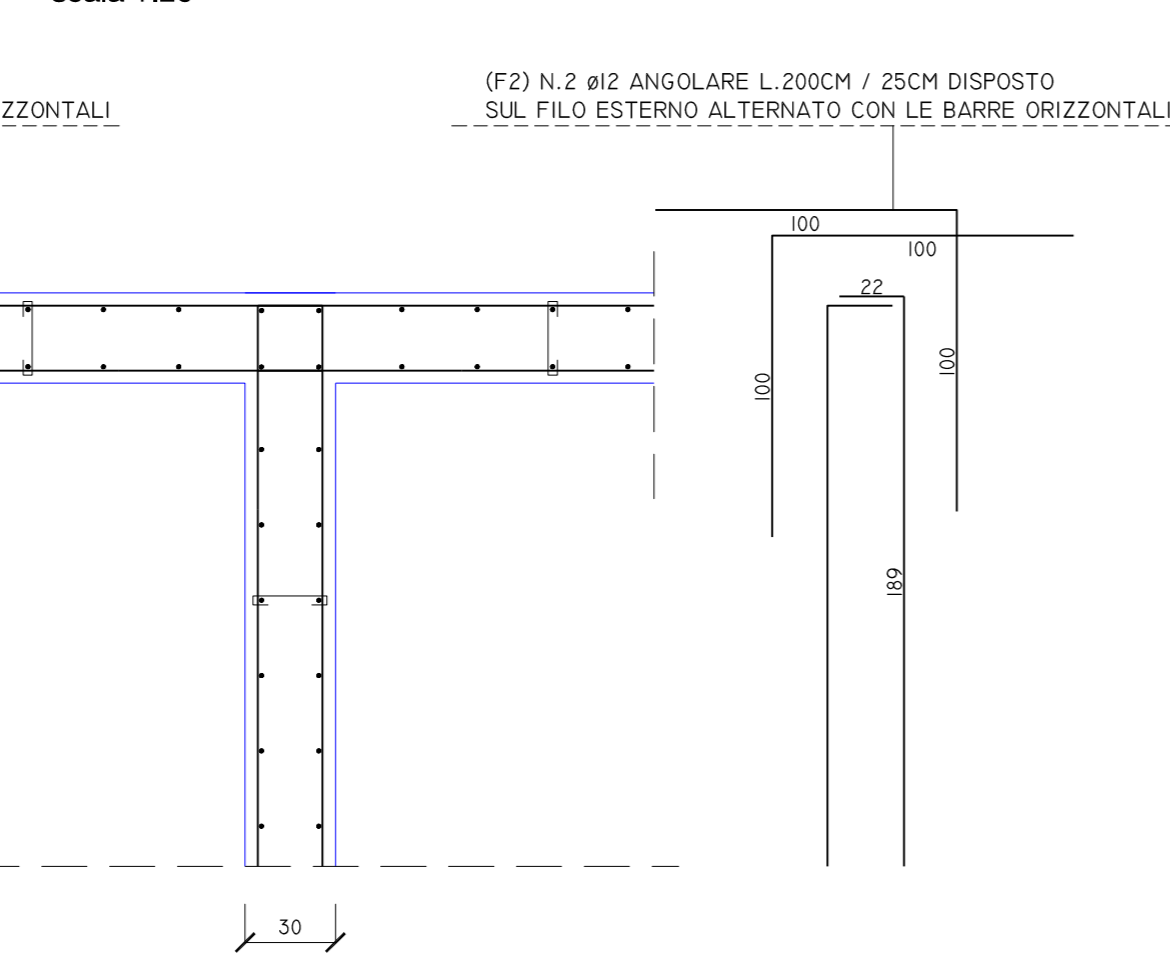
PART. 1 CORDOLO FONDAZIONE



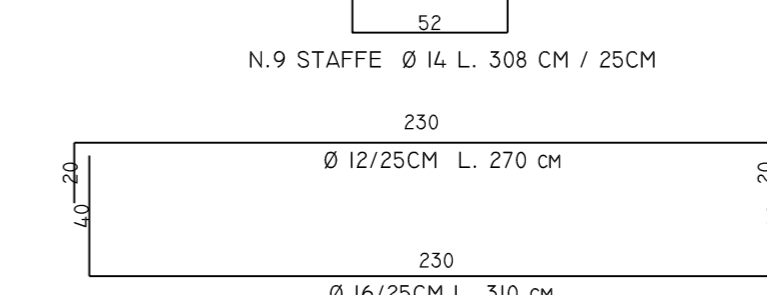
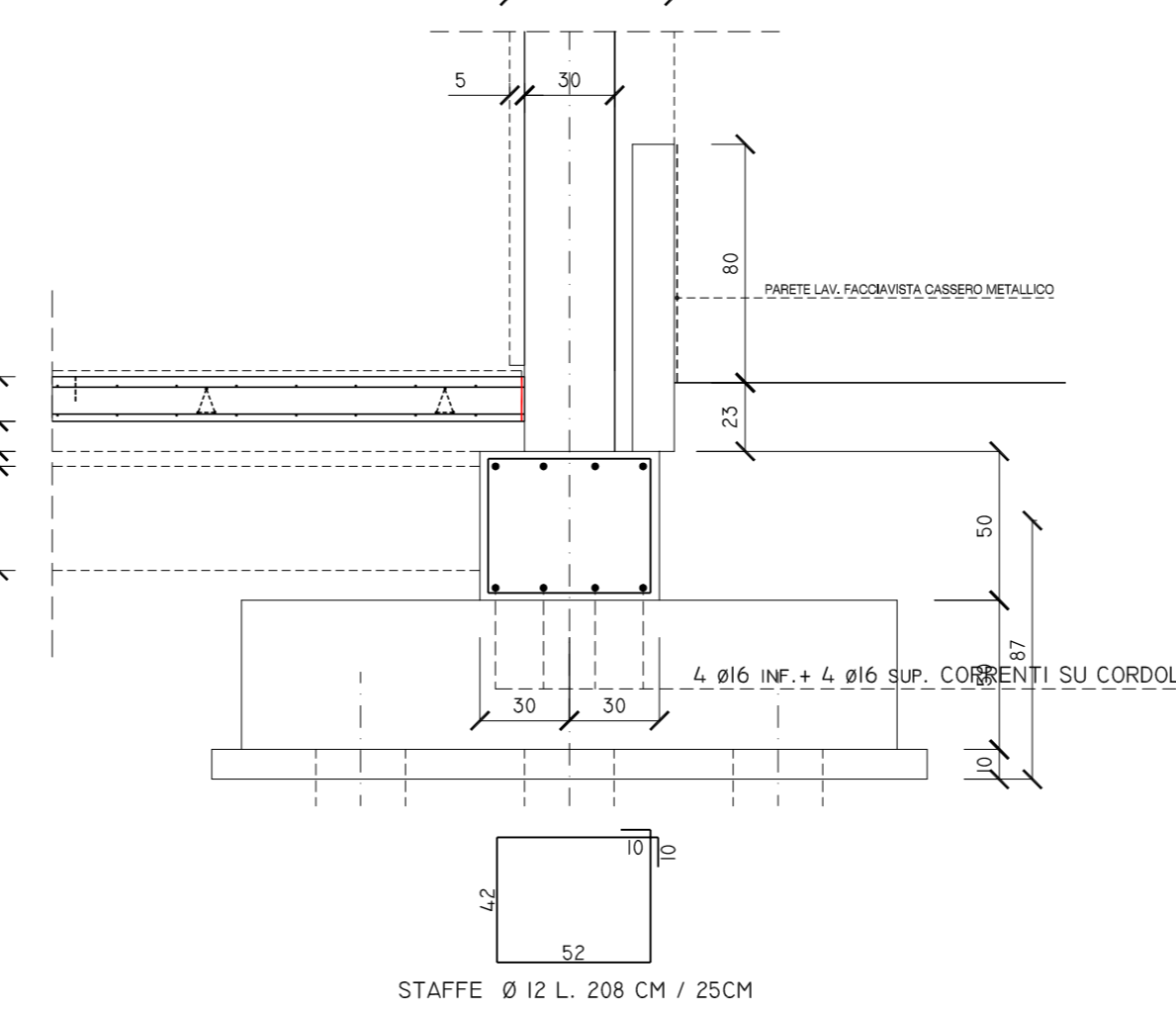
PARTICOLARE SPIGOLO MURO



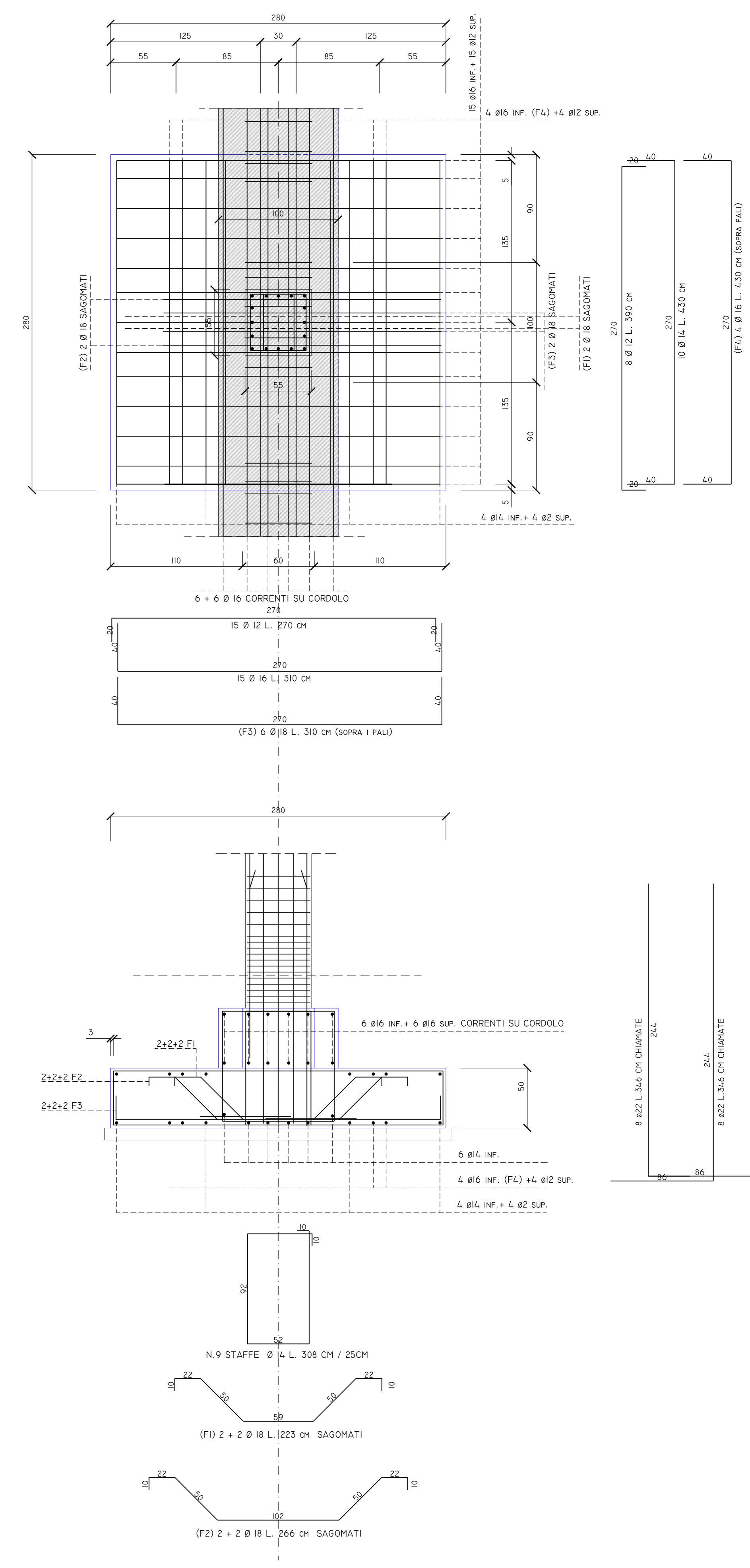
PARTICOLARE INCROCIO MURI



PART. CORDOLO FONDAZIONE



PLINTI: 28, 29, 30
ARMATURA PLINTI CENTRALI 280x280
scala 1:25



MURO TRATTI: 1-2-7 / 15-16-22-23 / 23-24-28-1 / 2-27-26-24

