

PROGETTO PER L'EDIFICAZIONE DI MEDIO-PICCOLA STRUTTURA DI VENDITA ALIMENTARE DI CUI ALLA SCHEDA POC DEL COMUNE DI OSTELLATO N.1, CON VALENZA DI PIANO URBANISTICO ATTUATIVO E PERMESSO DI COSTRUIRE

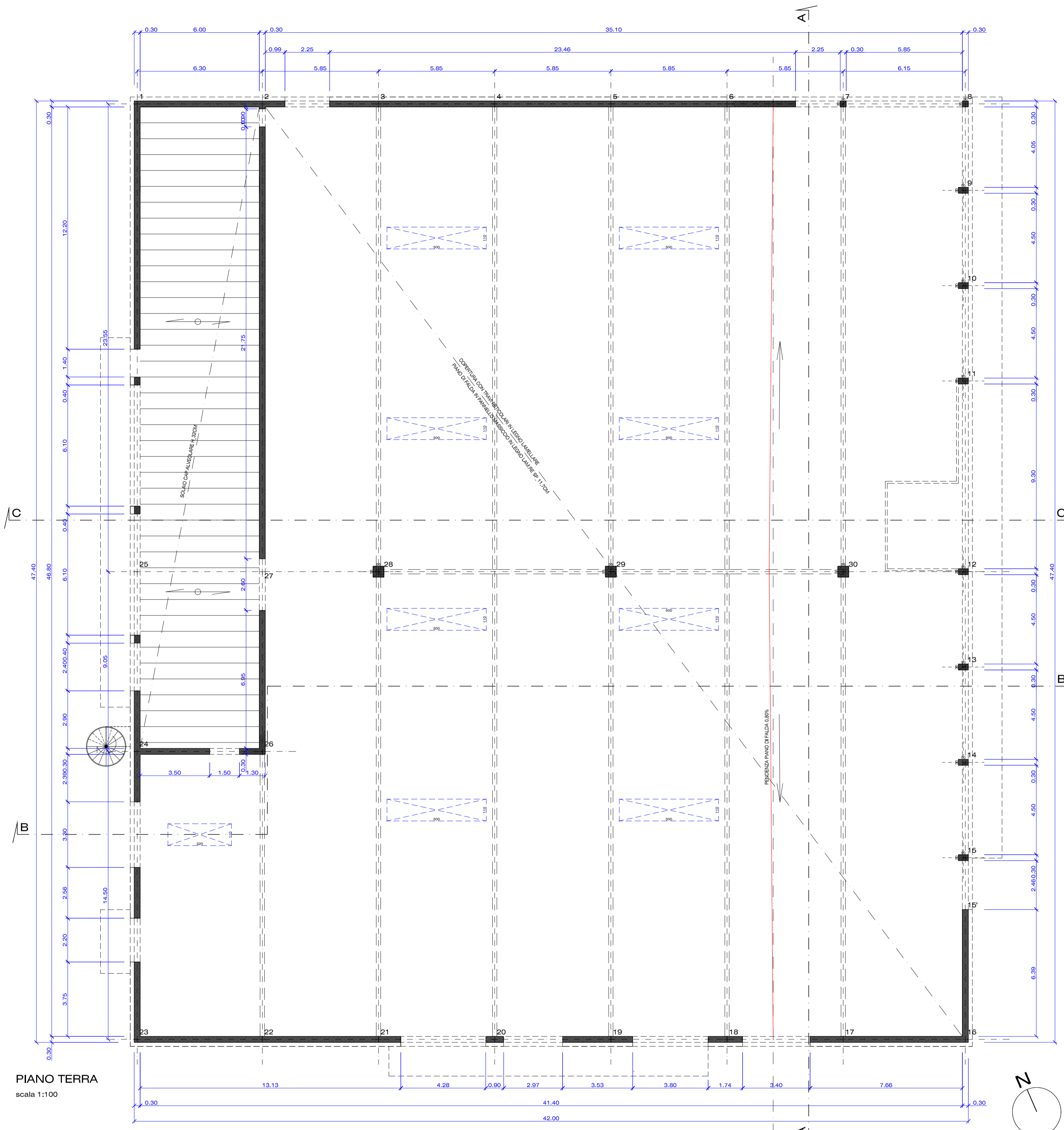
allegato 3.1 PARETI E PILASTRI IN CLS / COPERTURA
 _schema pareti;
 _sezioni;
 _particolari;

Allegato alla delibera di Giunta
 Unione Valli e Delizie
 n. 34 in data 27.08.2014 - PUA con
 valenza di Permesso di Costruire
 Il Segretario Generale
 D.ssa Rita Crivellari

PROPRIETA' ALI' s.p.a.
 Via Canova, 3
 40019 Ferrara

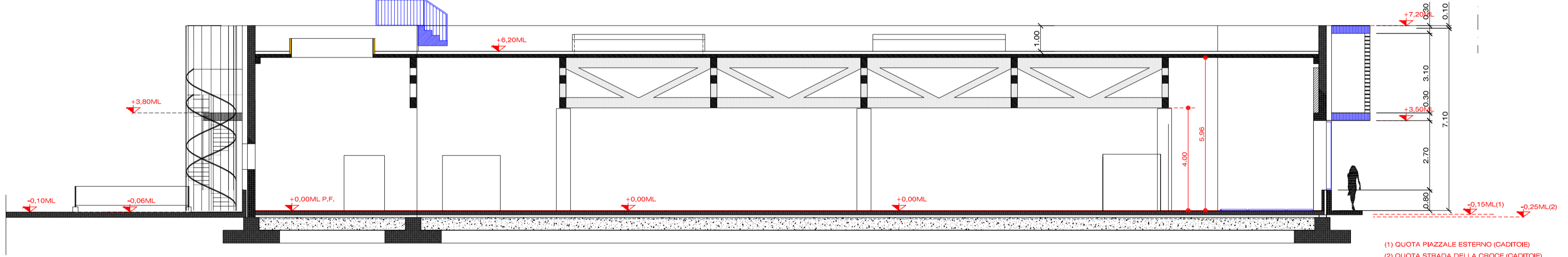
PROGETTISTA Ing. Paolo Pavanato
 Via del Lavoro, 29
 40019 Porto Tolle (FC)

MATERIALI	
TUTTI I MATERIALI IMPIEGATI DEVONO RISPETTARE LA SEGUENTE NORMATIVA: L. 05/11/97 n. 1086 Norme tecniche di esecuzione delle opere in conglomerato cementizio armato, normale e precompresso ed a struttura metallica Cir. P.C. n. 26/03/2001 n. 3274 (Costruzione in zona sismica) D.M. inf. o Trasp. 14/01/2008 Norme tecniche per le Coperture	
CARATTERISTICHE	
Calcestruzzo: Classe di Resistenza Classe di Esposizione UNE 11104 - EN 206-1 Acciaio per cemento armato: Acciaio da Carpenteria, Norma: UNI-EN10025-2	Rck 300 Matte: Classe di matita in protezione generale: C1, L1, I0, B1 XC2 M15 TPO; B4500 Tipo: S32

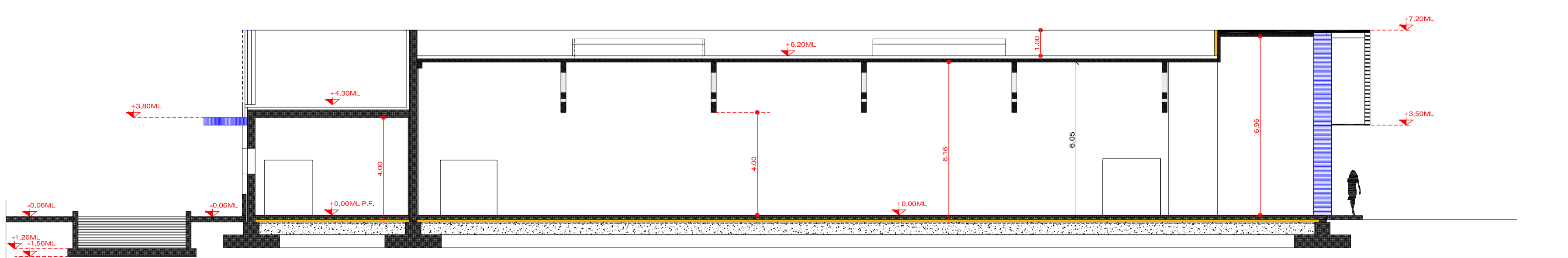


PIANO TERRA
 scala 1:100

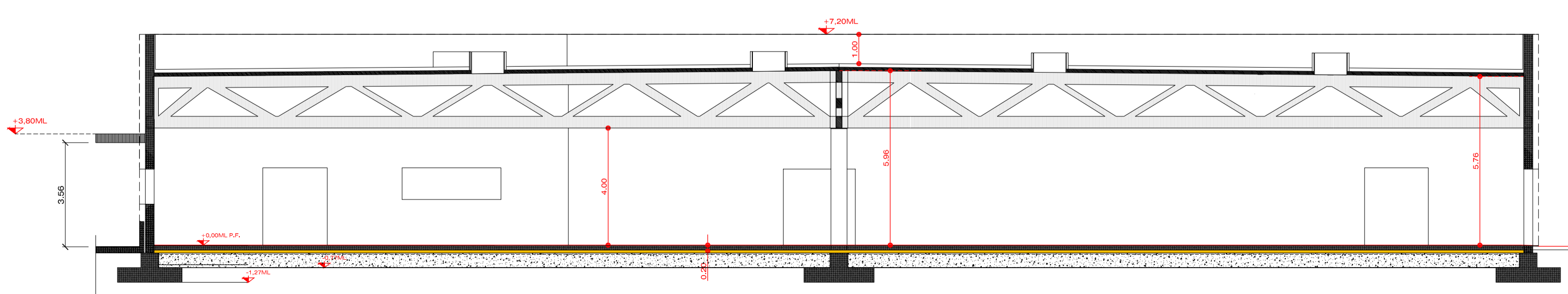
SEZIONE B-B
 scala 1:100



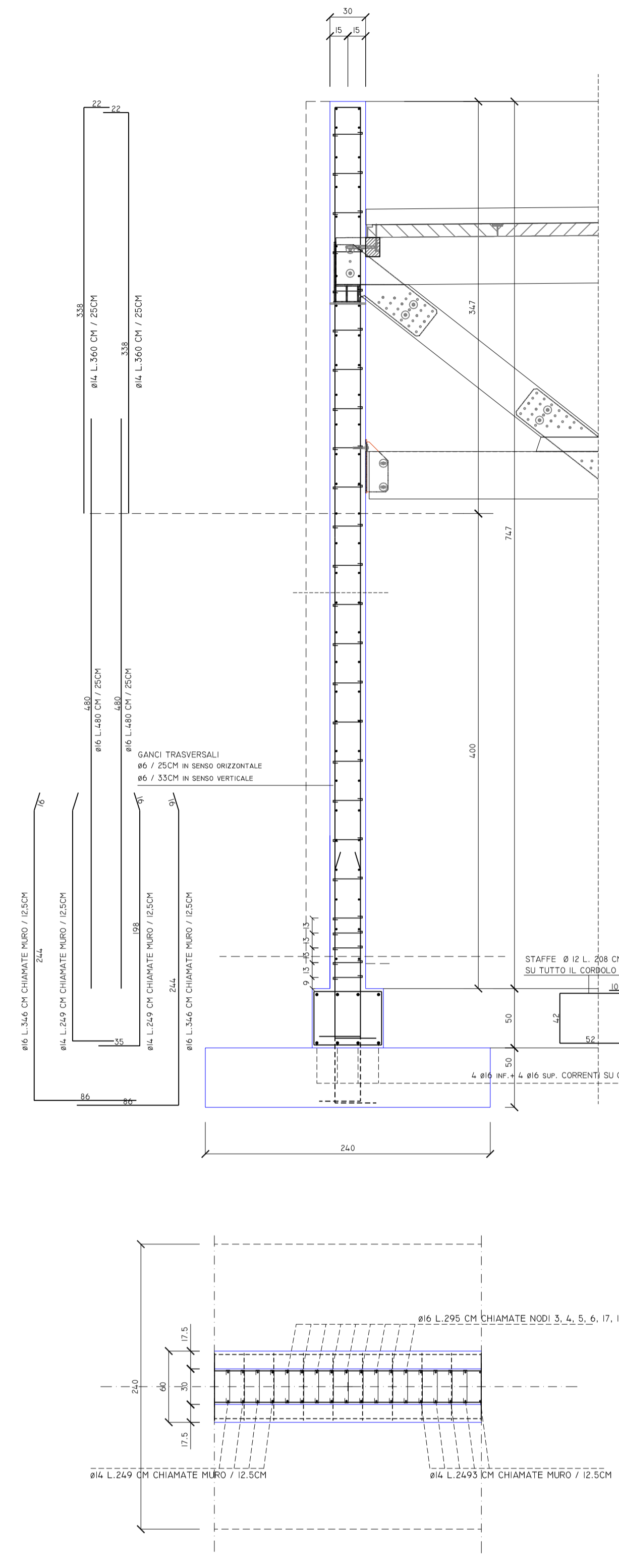
SEZIONE C-C
 scala 1:100



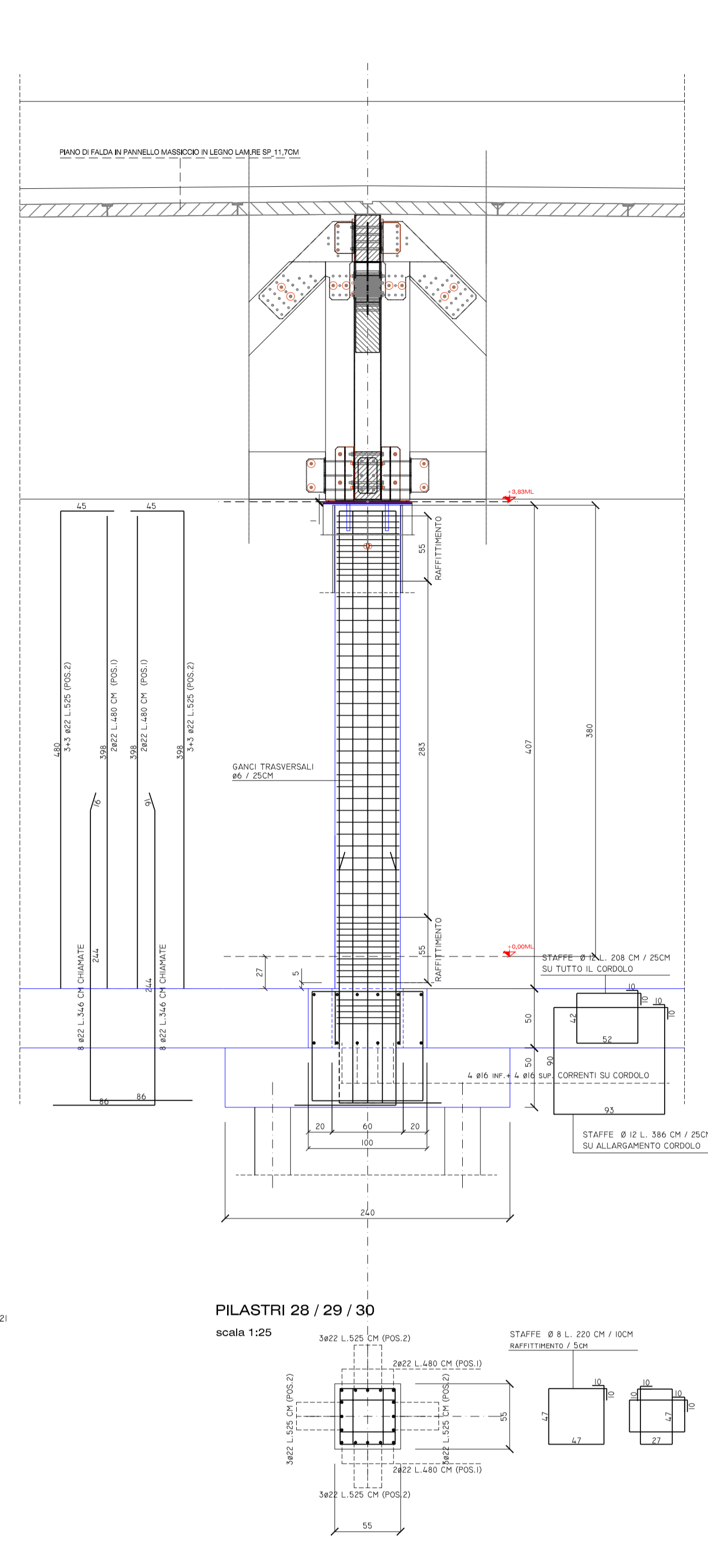
SEZIONE A-A
 scala 1:100



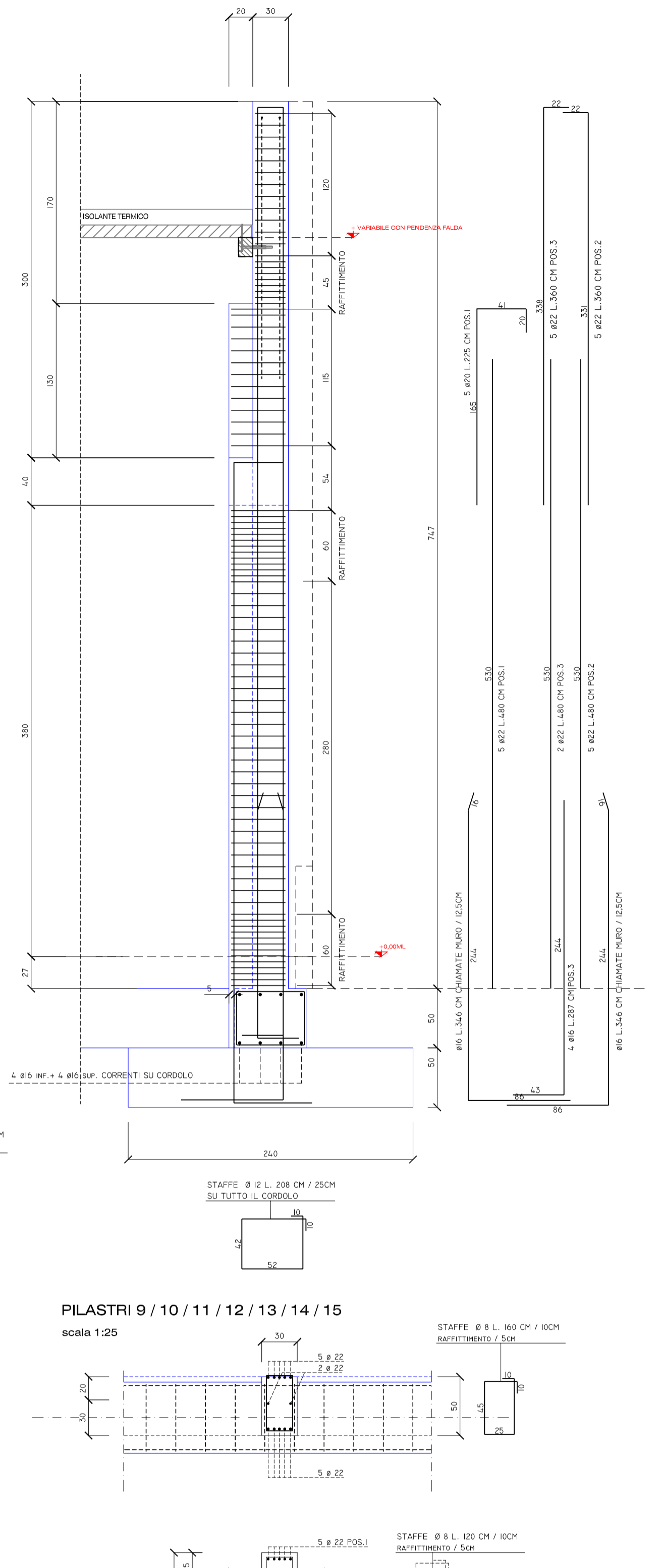
SEZIONE TIPO MURO
 scala 1:25



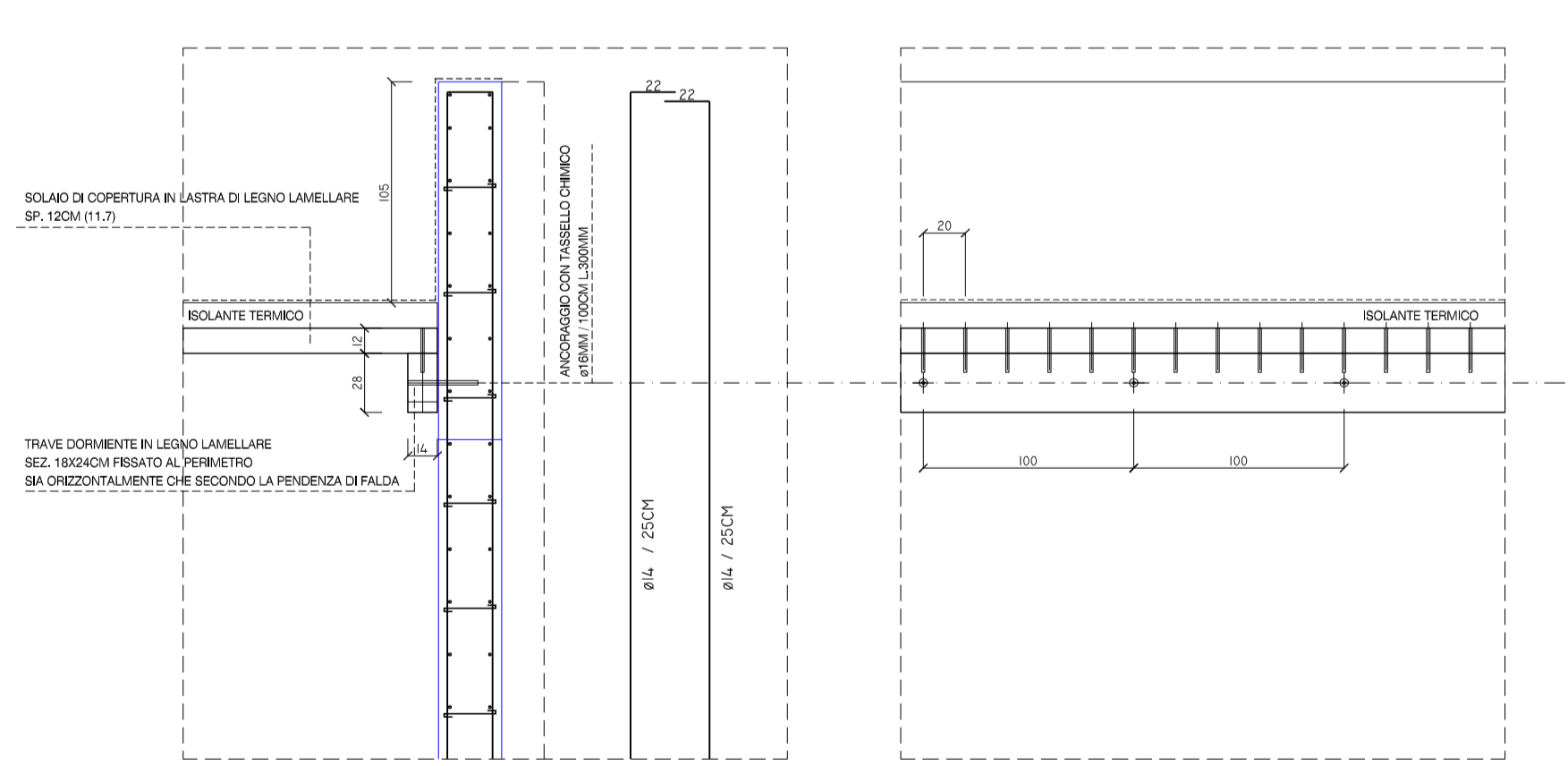
PILASTRI 28 / 29 / 30
 scala 1:25



PILASTRI 9 / 10 / 11 / 12 / 13 / 14 / 15
 scala 1:25



PARTICOLARE APOGGIO PERIMETRALE COPERTURA
 scala 1:20



SEZIONE MURO TRATTO: 15' / 15 / 14 / 13 / 12
 scala 1:25

