

Legenda

- ... Confine comunale
- Territorio Urbanizzato al 31/12/2017
- Stato di fatto**
 - Classi I - Limite di immissione pari a 50dB diurni e 40dB notturni
 - Classi II - Limite di immissione pari a 55dB diurni e 45dB notturni
 - Classi III - Limite di immissione pari a 60dB diurni e 50dB notturni
 - Classi IV - Limite di immissione pari a 65dB diurni e 55dB notturni
 - Classi V - Limite di immissione pari a 70dB diurni e 60dB notturni
 - Classi VI - Limite di immissione pari a 75dB diurni e 65dB notturni
- Stato di progetto**
 - Area di progetto identificabile come Classe II
 - Area di progetto identificabile come Classe III
 - Area di progetto identificabile come Classe IV
 - Area di progetto identificabile come Classe V
- Sistema stradale**
 - Linee ferroviarie (regionali e nazionali)
 - Strade extraurbane principali di tipo B
 - Strade extraurbane principali di tipo B di progetto
 - Strade extraurbane secondarie di tipo Ca
 - Strade extraurbane secondarie di tipo Ca - proposte migliorative
 - Strade extraurbane secondarie di tipo Cb
 - Strade extraurbane secondarie di tipo Cb - proposte migliorative
 - Viabilità secondaria di rilievo comunale - proposte migliorative

- FASCE DI PERTINENZA (DPR N.459/1998 e N.142/2004)**
- Fascia di pertinenza ferroviaria**
- Fascia A (100m per lato, limite di immissione: 70dB (A) diurni, 60dB(A) notturni)
 - Fascia B (150m per lato, limite di immissione: 65dB (A) diurni, 55dB(A) notturni)
- Fascia di pertinenza stradale - Extraurbane principali di tipo B**
- Fascia A (100m per lato, limite di immissione: 70dB (A) diurni, 60dB(A) notturni)
 - Fascia B (150m per lato, limite di immissione: 65dB (A) diurni, 55dB(A) notturni)
 - Progetto (250m per lato, limite di immissione: 65dB (A) diurni, 55dB(A) notturni)
- Fascia di pertinenza stradale - Extraurbane secondarie di tipo Ca**
- Fascia A (100m per lato, limite di immissione: 70dB (A) diurni, 60dB(A) notturni)
 - Fascia B (150m per lato, limite di immissione: 65dB (A) diurni, 55dB(A) notturni)
- Fascia di pertinenza stradale - Extraurbane secondarie di tipo Cb**
- Fascia A (100m per lato, limite di immissione: 70dB (A) diurni, 60dB(A) notturni)
 - Fascia B (50m per lato, limite di immissione: 65dB (A) diurni, 55dB(A) notturni)

GRUPPO LAVORO I.T.

UFFICIO DI PIANO:
 Dott. Luca Rossi
 Dott. Luca Rossi
 Dott. Luca Rossi
 Dott. Luca Rossi
 Dott. Luca Rossi
 Dott. Luca Rossi
 Dott. Luca Rossi
 Dott. Luca Rossi
 Dott. Luca Rossi
 Dott. Luca Rossi
 Dott. Luca Rossi

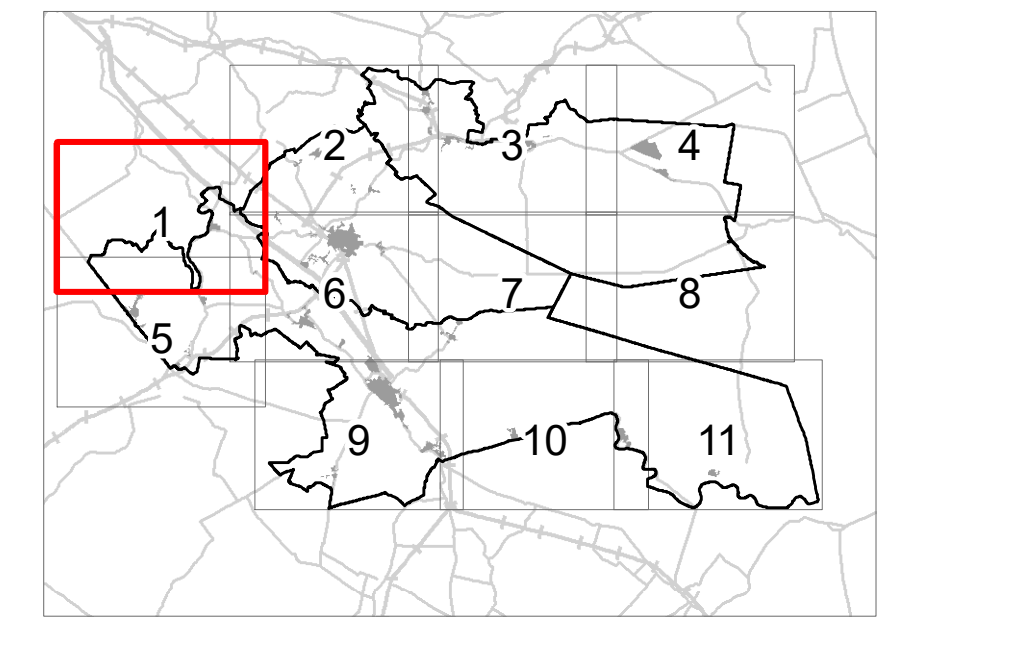
IL RESPONSABILE DEL PROCEDIMENTO:
 Ing. Roberto Rossi
 Ing. Roberto Rossi
 Ing. Roberto Rossi
 Ing. Roberto Rossi
 Ing. Roberto Rossi
 Ing. Roberto Rossi
 Ing. Roberto Rossi
 Ing. Roberto Rossi
 Ing. Roberto Rossi
 Ing. Roberto Rossi

TECNICO COMPETENTE IN AUSTACUSTICA:
 Ing. Roberto Rossi
 Ing. Roberto Rossi
 Ing. Roberto Rossi
 Ing. Roberto Rossi
 Ing. Roberto Rossi
 Ing. Roberto Rossi
 Ing. Roberto Rossi
 Ing. Roberto Rossi
 Ing. Roberto Rossi
 Ing. Roberto Rossi

STUDIO DI LIAISON:
 Dott. Luca Rossi
 Dott. Luca Rossi
 Dott. Luca Rossi
 Dott. Luca Rossi
 Dott. Luca Rossi
 Dott. Luca Rossi
 Dott. Luca Rossi
 Dott. Luca Rossi
 Dott. Luca Rossi
 Dott. Luca Rossi

STUDIO DI LIAISON:
 Dott. Luca Rossi
 Dott. Luca Rossi
 Dott. Luca Rossi
 Dott. Luca Rossi
 Dott. Luca Rossi
 Dott. Luca Rossi
 Dott. Luca Rossi
 Dott. Luca Rossi
 Dott. Luca Rossi

STUDIO DI LIAISON:
 Dott. Luca Rossi
 Dott. Luca Rossi
 Dott. Luca Rossi
 Dott. Luca Rossi
 Dott. Luca Rossi
 Dott. Luca Rossi
 Dott. Luca Rossi
 Dott. Luca Rossi
 Dott. Luca Rossi



Unione dei Comuni Valli e Delizie

ARGENTA | OSTELLATO | PORTOMAGGIORE

Unione dei Comuni Valli e Delizie

Piano Urbanistico Generale (PUG) L.R. 24/2017
 Zonizzazione Acustica Comunale
 Visione d'insieme

ZAC.1.1
 scala 1:10.000

