

Legenda

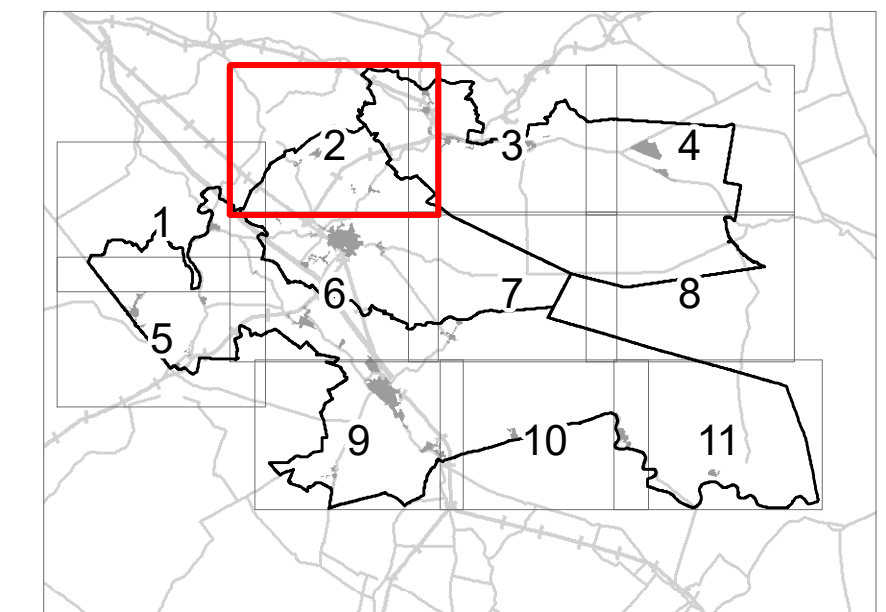
- Confine comunale
- Territorio Urbanizzato al 31/12/2017
- Stato di fatto**
 - Classe I - Limite di immissione pari a 50dB diurni e 40dB notturni
 - Classe II - Limite di immissione pari a 55dB diurni e 45dB notturni
 - Classe III - Limite di immissione pari a 60dB diurni e 50dB notturni
 - Classe IV - Limite di immissione pari a 65dB diurni e 55dB notturni
 - Classe V - Limite di immissione pari a 70dB diurni e 60dB notturni
 - Classe VI - Limite di immissione pari a 75dB diurni e 65dB notturni

- Stato di progetto**
 - Area di progetto identificabile come Classe II
 - Area di progetto identificabile come Classe III
 - Area di progetto identificabile come Classe IV
 - Area di progetto identificabile come Classe V

- Sistema stradale**
 - Linee ferroviarie (regionali e nazionali)
 - Strade extraurbane principali di tipo B
 - Strade extraurbane principali di tipo B di progetto
 - Strade extraurbane secondarie di tipo Ca
 - Strade extraurbane secondarie di tipo Ca - proposte migliorative
 - Strade extraurbane secondarie di tipo Cb
 - Strade extraurbane secondarie di tipo Cb - proposte migliorative
 - Viabilità secondaria di rilievo comunale - proposte migliorative

FASCE DI PERTINENZA (DPR N.459/1998 e N.142/2004)

- Fascia di pertinenza ferroviaria**
 - Fascia A (100m per lato, limite di immissione: 70dB (A) diurni, 60dB(A) notturni)
 - Fascia B (150m per lato, limite di immissione: 65dB (A) diurni, 55dB(A) notturni)
- Fascia di pertinenza stradale - Extraurbane principali di tipo B**
 - Fascia A (100m per lato, limite di immissione: 70dB (A) diurni, 60dB(A) notturni)
 - Fascia B (150m per lato, limite di immissione: 65dB (A) diurni, 55dB(A) notturni)
 - Progetto (250m per lato, limite di immissione: 65dB (A) diurni, 55dB(A) notturni)
- Fascia di pertinenza stradale - Extraurbane secondarie di tipo Ca**
 - Fascia A (100m per lato, limite di immissione: 70dB (A) diurni, 60dB(A) notturni)
 - Fascia B (150m per lato, limite di immissione: 65dB (A) diurni, 55dB(A) notturni)
- Fascia di pertinenza stradale - Extraurbane secondarie di tipo Cb**
 - Fascia A (100m per lato, limite di immissione: 70dB (A) diurni, 60dB(A) notturni)
 - Fascia B (50m per lato, limite di immissione: 65dB (A) diurni, 55dB(A) notturni)



PUG 2021

ARGENTA | OSTELLATO | PORTOMAGGIORE

Unione dei Comuni
Piano Urbanistico Generale (PUG) L.R. 24/2017
Zonizzazione Acustica Comunale
Visione d'insieme

ELAB ZAC.1.2
scala 1:10.000

GRUPPO LAVORO I.T.
MATEC
Via S. Stefano, 10 - 20139 Milano
Tel. 02 57 50 11 11
www.matec.it

IL RESPONSABILE DEL PROCEDIMENTO
PROGETTO
Ing. Andrea Bazzoli
Via S. Stefano, 10 - 20139 Milano
Tel. 02 57 50 11 11
www.matec.it

TECNICO COMPETENTE IN ACOUSTICA
Ing. Andrea Bazzoli
Via S. Stefano, 10 - 20139 Milano
Tel. 02 57 50 11 11
www.matec.it

UFFICIO DI PIANO
Dott. Carlo Basso
Via S. Stefano, 10 - 20139 Milano
Tel. 02 57 50 11 11
www.matec.it

