

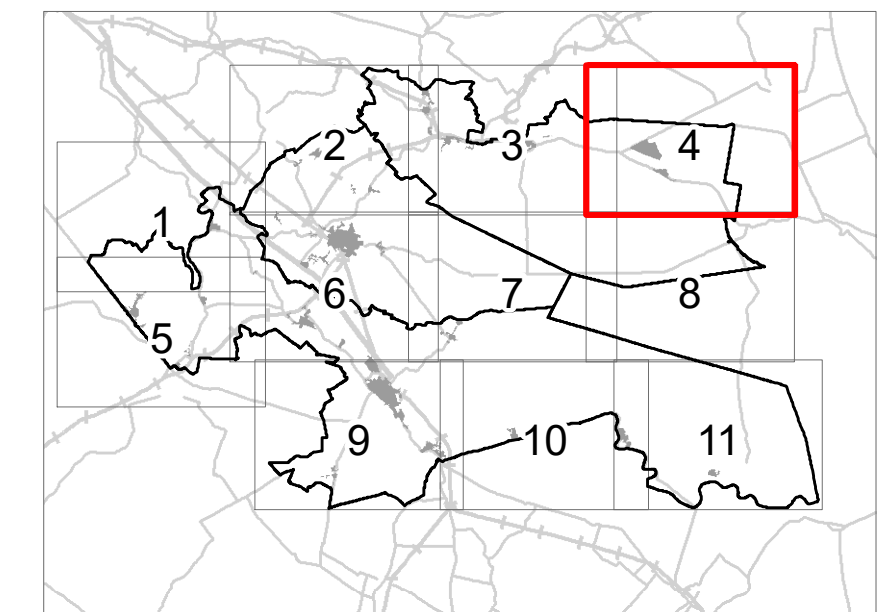
- Legenda**
- Confine comunale
 - Territorio Urbanizzato al 31/12/2017
 - Stato di fatto**
 - Classe I - Limite di immissione pari a 50dB diurni e 40dB notturni
 - Classe II - Limite di immissione pari a 55dB diurni e 45dB notturni
 - Classe III - Limite di immissione pari a 60dB diurni e 50dB notturni
 - Classe IV - Limite di immissione pari a 65dB diurni e 55dB notturni
 - Classe V - Limite di immissione pari a 70dB diurni e 60dB notturni
 - Classe VI - Limite di immissione pari a 75dB diurni e 70dB notturni

- Stato di progetto**
 - Area di progetto identificabile come Classe II
 - Area di progetto identificabile come Classe III
 - Area di progetto identificabile come Classe IV
 - Area di progetto identificabile come Classe V

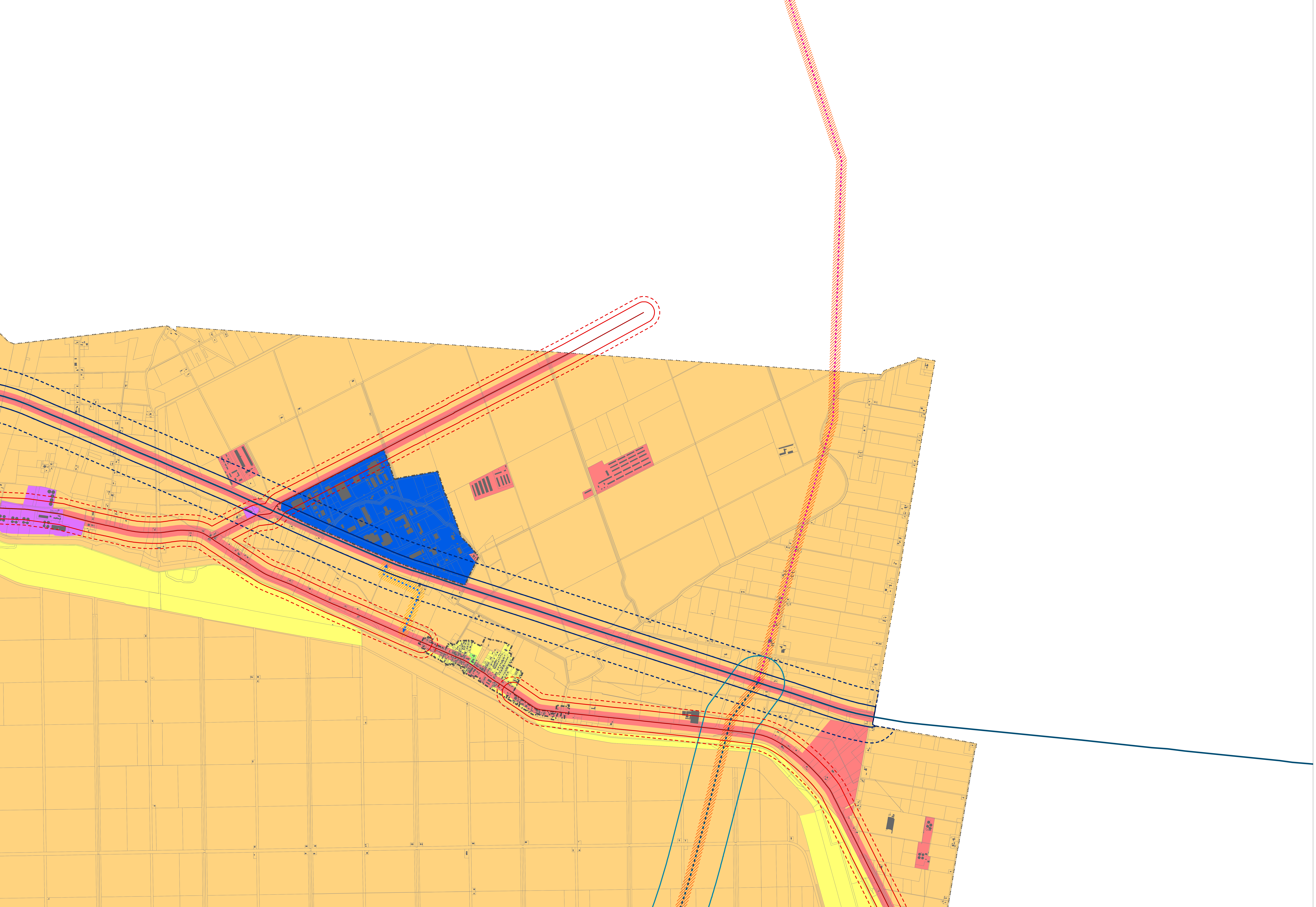
- Sistema stradale**
- Linee ferroviarie (regionali e nazionali)
 - Strade extraurbane principali di tipo B
 - Strade extraurbane principali di tipo B di progetto
 - Strade extraurbane secondarie di tipo Ca
 - Strade extraurbane secondarie di tipo Ca - proposte migliorative
 - Strade extraurbane secondarie di tipo Cb
 - Strade extraurbane secondarie di tipo Cb - proposte migliorative
 - Viabilità secondaria di rilievo comunale - proposte migliorative

FASCE DI PERTINENZA (DPR N.459/1998 e N.142/2004)

- Fascia di pertinenza ferroviaria**
- Fascia A (100m per lato, limite di immissione: 70dB (A) diurni, 60dB(A) notturni)
 - Fascia B (150m per lato, limite di immissione: 65dB (A) diurni, 55dB(A) notturni)
- Fascia di pertinenza stradale - Extraurbane principali di tipo B**
- Fascia A (100m per lato, limite di immissione: 70dB (A) diurni, 60dB(A) notturni)
 - Fascia B (150m per lato, limite di immissione: 65dB (A) diurni, 55dB(A) notturni)
 - Progetto (250m per lato, limite di immissione: 65dB (A) diurni, 55dB(A) notturni)
- Fascia di pertinenza stradale - Extraurbane secondarie di tipo Ca**
- Fascia A (100m per lato, limite di immissione: 70dB (A) diurni, 60dB(A) notturni)
 - Fascia B (150m per lato, limite di immissione: 65dB (A) diurni, 55dB(A) notturni)
- Fascia di pertinenza stradale - Extraurbane secondarie di tipo Cb**
- Fascia A (100m per lato, limite di immissione: 70dB (A) diurni, 60dB(A) notturni)
 - Fascia B (50m per lato, limite di immissione: 65dB (A) diurni, 55dB(A) notturni)



UNIONE DEI COMUNI **Valli e Delizie**
 ARGENTA | OSTELLATO | PORTONAGGIORE
 Piano Urbanistico Generale (PUG) L.R. 24/2017
 Zonizzazione Acustica Comunale
 Visione d'insieme
 ELAB. ZAC.1.4
 scala 1:10.000



GRUPPO LAVORO 612
 W&E s.r.l.
 Via S. Maria Maddalena, 10
 20139 Milano, Italia
 Tel. 02 86111111
 Fax 02 86111112
 www.wandee.it

GRUPPO LAVORO 613
 STUDIO D'URTO
 Via S. Maria Maddalena, 10
 20139 Milano, Italia
 Tel. 02 86111111
 Fax 02 86111112
 www.studiourto.it

IL RESPONSABILE DEL PROCEDIMENTO
 Ing. Andrea Biondi
 È STATA VERIFICATA LA CONFORMITÀ
 DELLA PROGETTAZIONE
 CON I DATI DI INPUT

TECNICO COMPETENTE IN ACOUSTICA
 Ing. Andrea Biondi
 Registrato all'Ordine degli Ingegneri
 di Milano (n. 12345)