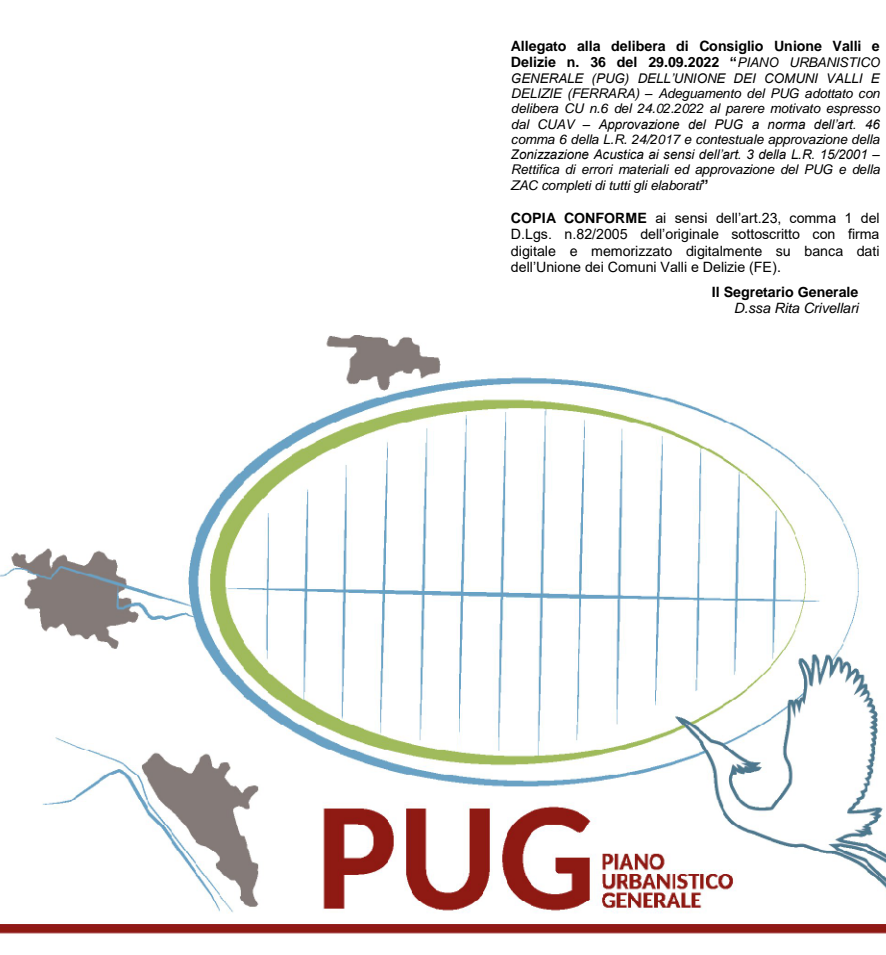
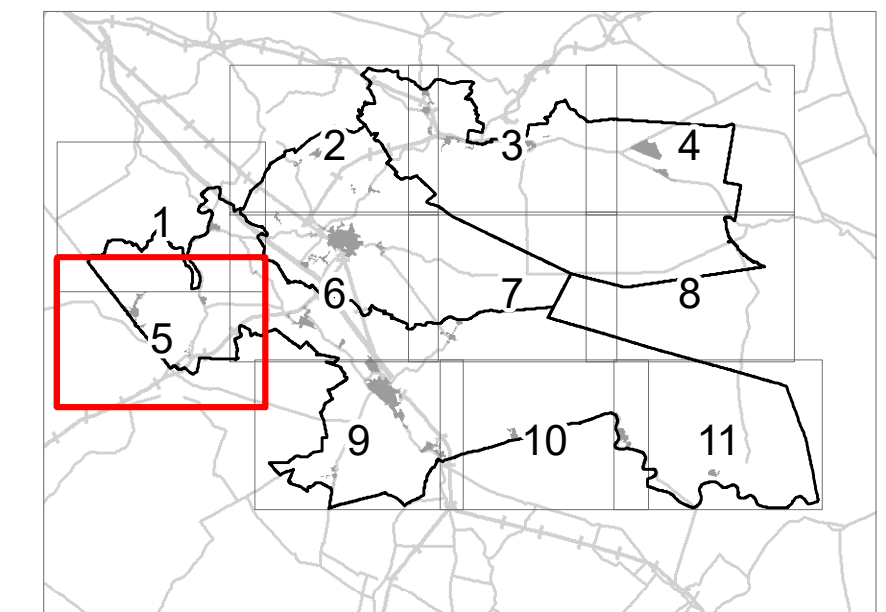


- Legenda**
- Confine comunale
  - Territorio Urbanizzato al 31/12/2017
- Stato di fatto**
- Classe I - Limite di immissione pari a 50dB diurni e 40dB notturni
  - Classe II - Limite di immissione pari a 55dB diurni e 45dB notturni
  - Classe III - Limite di immissione pari a 60dB diurni e 50dB notturni
  - Classe IV - Limite di immissione pari a 65dB diurni e 55dB notturni
  - Classe V - Limite di immissione pari a 70dB diurni e 60dB notturni
  - Classe VI - Limite di immissione pari a 75dB diurni e 65dB notturni
- Stato di progetto**
- Area di progetto identificabile come Classe II
  - Area di progetto identificabile come Classe III
  - Area di progetto identificabile come Classe IV
  - Area di progetto identificabile come Classe V
- Sistema stradale**
- Linee ferroviarie (regionali e nazionali)
  - Strade extraurbane principali di tipo B
  - Strade extraurbane principali di tipo B di progetto
  - Strade extraurbane secondarie di tipo Ca
  - Strade extraurbane secondarie di tipo Ca - proposte migliorative
  - Strade extraurbane secondarie di tipo Cb
  - Strade extraurbane secondarie di tipo Cb - proposte migliorative
  - Viabilità secondaria di rilievo comunale - proposte migliorative
- FASCE DI PERTINENZA (DPR N.459/1998 e N.142/2004)**
- Fascia di pertinenza ferroviaria**
- Fascia A (100m per lato, limite di immissione: 70dB (A) diurni, 60dB(A) notturni)
  - Fascia B (150m per lato, limite di immissione: 65dB (A) diurni, 55dB(A) notturni)
- Fascie di pertinenza stradale - Extraurbane principali di tipo B**
- Fascia A (100m per lato, limite di immissione: 70dB (A) diurni, 60dB(A) notturni)
  - Fascia B (150m per lato, limite di immissione: 65dB (A) diurni, 55dB(A) notturni)
  - Progetto (250m per lato, limite di immissione: 65dB (A) diurni, 55dB(A) notturni)
- Fascie di pertinenza stradale - Extraurbane secondarie di tipo Ca**
- Fascia A (100m per lato, limite di immissione: 70dB (A) diurni, 60dB(A) notturni)
  - Fascia B (150m per lato, limite di immissione: 65dB (A) diurni, 55dB(A) notturni)
- Fascie di pertinenza stradale - Extraurbane secondarie di tipo Cb**
- Fascia A (100m per lato, limite di immissione: 70dB (A) diurni, 60dB(A) notturni)
  - Fascia B (50m per lato, limite di immissione: 65dB (A) diurni, 55dB(A) notturni)



Unione dei Comuni **Valli e Delizie**  
 Piano Urbanistico Generale (PUG) L.R. 24/2017  
 Zonizzazione Acustica Comunale  
 Visione d'insieme

**GRUPPO LAVORO I.T.**  
 WAVE s.r.l.  
 Via S. Maria 10 - 41012 Argenta (MO)  
 Tel. 059 2011111  
 Fax 059 2011112  
 www.wave.it

**IL RESPONSABILE DEL PROCEDIMENTO**  
 Ing. Andrea Biondi  
 Via S. Maria 10 - 41012 Argenta (MO)  
 Tel. 059 2011111  
 Fax 059 2011112  
 www.wave.it

**TECNICO COMPETENTE IN ACOUSTICA**  
 Ing. Andrea Biondi  
 Via S. Maria 10 - 41012 Argenta (MO)  
 Tel. 059 2011111  
 Fax 059 2011112  
 www.wave.it

