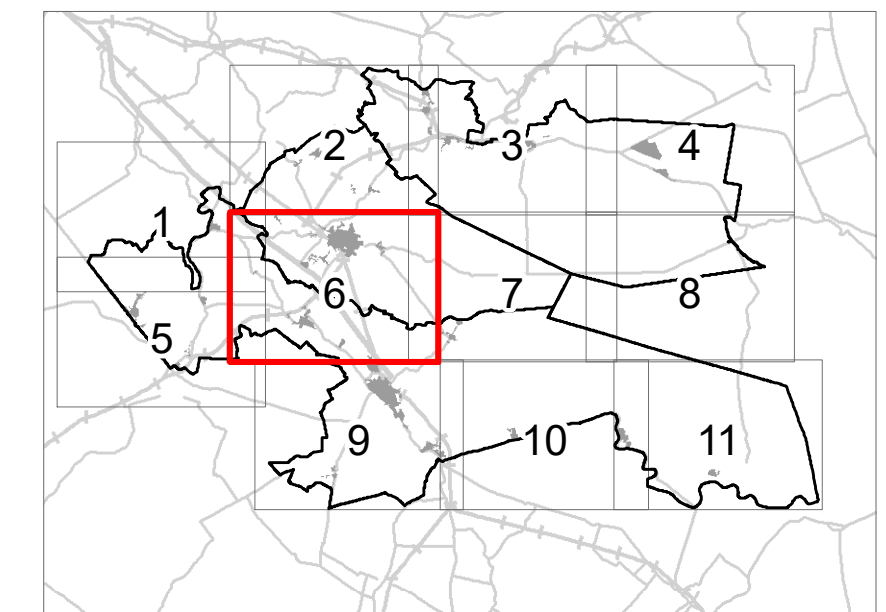


Legenda

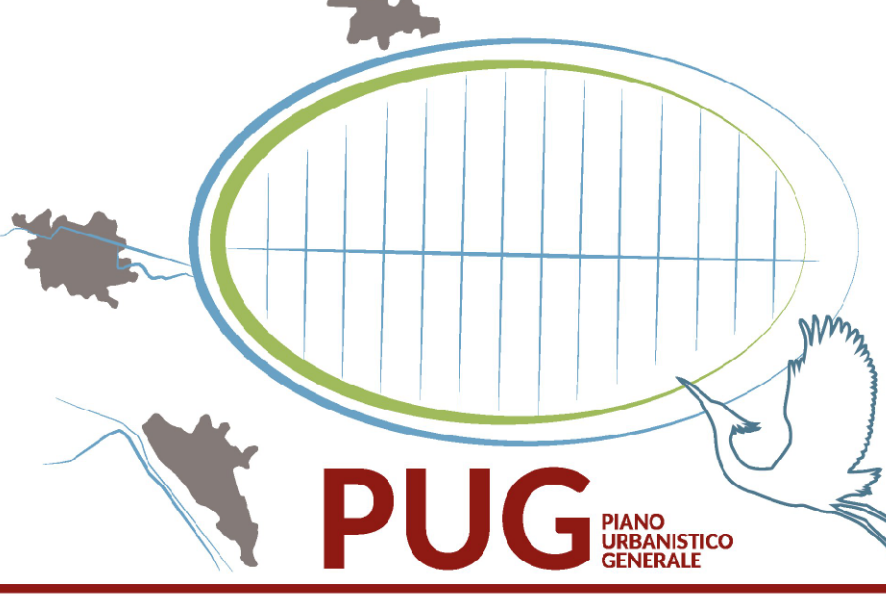
- Confine comunale
- Territorio Urbanizzato al 31/12/2017
- Stato di fatto**
  - Classe I - Limite di immissione pari a 50dB diurni e 40dB notturni
  - Classe II - Limite di immissione pari a 55dB diurni e 45dB notturni
  - Classe III - Limite di immissione pari a 60dB diurni e 50dB notturni
  - Classe IV - Limite di immissione pari a 65dB diurni e 55dB notturni
  - Classe V - Limite di immissione pari a 70dB diurni e 60dB notturni
  - Classe VI - Limite di immissione pari a 75dB diurni e 65dB notturni
- Stato di progetto**
  - Area di progetto identificabile come Classe II
  - Area di progetto identificabile come Classe III
  - Area di progetto identificabile come Classe IV
  - Area di progetto identificabile come Classe V
- Sistema stradale**
  - Linee ferroviarie (regionali e nazionali)
  - Strade extraurbane principali di tipo B
  - Strade extraurbane principali di tipo B di progetto
  - Strade extraurbane secondarie di tipo Ca
  - Strade extraurbane secondarie di tipo Ca - proposte migliorative
  - Strade extraurbane secondarie di tipo Cb
  - Strade extraurbane secondarie di tipo Cb - proposte migliorative
  - Viabilità secondaria di rilievo comunale - proposte migliorative

FASCE DI PERTINENZA (DPR N.459/1998 e N.142/2004)

- Fascia di pertinenza ferroviaria**
  - Fascia A (100m per lato, limite di immissione: 70dB (A) diurni, 60dB(A) notturni)
  - Fascia B (150m per lato, limite di immissione: 65dB (A) diurni, 55dB(A) notturni)
- Fasce di pertinenza stradale - Extraurbane principali di tipo B**
  - Fascia A (100m per lato, limite di immissione: 70dB (A) diurni, 60dB(A) notturni)
  - Fascia B (150m per lato, limite di immissione: 65dB (A) diurni, 55dB(A) notturni)
  - Progetto (250m per lato, limite di immissione: 65dB (A) diurni, 55dB(A) notturni)
- Fasce di pertinenza stradale - Extraurbane secondarie di tipo Ca**
  - Fascia A (100m per lato, limite di immissione: 70dB (A) diurni, 60dB(A) notturni)
  - Fascia B (150m per lato, limite di immissione: 65dB (A) diurni, 55dB(A) notturni)
- Fasce di pertinenza stradale - Extraurbane secondarie di tipo Cb**
  - Fascia A (100m per lato, limite di immissione: 70dB (A) diurni, 60dB(A) notturni)
  - Fascia B (50m per lato, limite di immissione: 65dB (A) diurni, 55dB(A) notturni)



Regione delle Marche  
 Provincia di Pesaro e Ancona  
 Comune di Argenta  
 Piano Urbanistico Generale (PUG) L.R. 24/2017  
 Zonizzazione Acustica Comunale  
 Visione d'insieme  
 ZAC.1.6  
 scala 1:10.000



**GRUPPO LAVORO 615**  
 WAVE s.r.l.  
 Via Salaria 100 - 00198 Roma  
 Tel. 06 47811111  
 Fax 06 47811112  
 www.wave.it

**IL RESPONSABILE DEL PROCEDIMENTO**  
 Ing. Andrea Biondi  
 Via Salaria 100 - 00198 Roma  
 Tel. 06 47811111  
 Fax 06 47811112  
 www.wave.it

**TECNICO COMPETENTE IN ACOUSTICA**  
 Ing. Andrea Biondi  
 Via Salaria 100 - 00198 Roma  
 Tel. 06 47811111  
 Fax 06 47811112  
 www.wave.it

Unione dei Comuni  
**Argenta | Ostellato | Portonaggiore**  
**Valli e Delizie**  
 Piano Urbanistico Generale (PUG) L.R. 24/2017  
 Zonizzazione Acustica Comunale  
 Visione d'insieme  
 ZAC.1.6  
 scala 1:10.000

