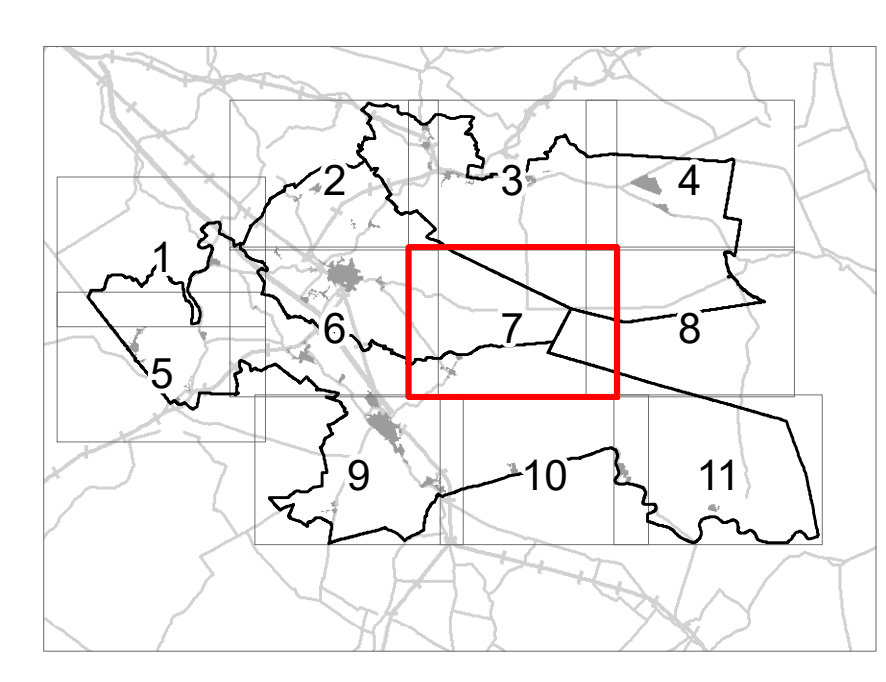


- Legenda**
- Confine comunale
  - Territorio Urbanizzato al 31/12/2017
- Stato di fatto**
- Classe I - Limite di immissione pari a 50dB diurni e 40dB notturni
  - Classe II - Limite di immissione pari a 55dB diurni e 45dB notturni
  - Classe III - Limite di immissione pari a 60dB diurni e 50dB notturni
  - Classe IV - Limite di immissione pari a 65dB diurni e 55dB notturni
  - Classe V - Limite di immissione pari a 70dB diurni e 60dB notturni
  - Classe VI - Limite di immissione pari a 75dB diurni e 65dB notturni
- Stato di progetto**
- Area di progetto identificabile come Classe II
  - Area di progetto identificabile come Classe III
  - Area di progetto identificabile come Classe IV
  - Area di progetto identificabile come Classe V
- Sistema stradale**
- Linee ferroviarie (regionali e nazionali)
  - Strade extraurbane principali di tipo B
  - Strade extraurbane principali di tipo B di progetto
  - Strade extraurbane secondarie di tipo Ca
  - Strade extraurbane secondarie di tipo Ca - proposte migliorative
  - Strade extraurbane secondarie di tipo Cb
  - Strade extraurbane secondarie di tipo Cb - proposte migliorative
  - Viabilità secondaria di rilievo comunale - proposte migliorative
- FASCE DI PERTINENZA (DPR N.459/1998 e N.142/2004)**
- Fascia di pertinenza ferroviaria**
- Fascia A (100m per lato, limite di immissione: 70dB (A) diurni, 60dB(A) notturni)
  - Fascia B (150m per lato, limite di immissione: 65dB (A) diurni, 55dB(A) notturni)
- Fascia di pertinenza stradale - Extraurbane principali di tipo B**
- Fascia A (100m per lato, limite di immissione: 70dB (A) diurni, 60dB(A) notturni)
  - Fascia B (150m per lato, limite di immissione: 65dB (A) diurni, 55dB(A) notturni)
  - Progetto (250m per lato, limite di immissione: 65dB (A) diurni, 55dB(A) notturni)
- Fascia di pertinenza stradale - Extraurbane secondarie di tipo Ca**
- Fascia A (100m per lato, limite di immissione: 70dB (A) diurni, 60dB(A) notturni)
  - Fascia B (150m per lato, limite di immissione: 65dB (A) diurni, 55dB(A) notturni)
- Fascia di pertinenza stradale - Extraurbane secondarie di tipo Cb**
- Fascia A (100m per lato, limite di immissione: 70dB (A) diurni, 60dB(A) notturni)
  - Fascia B (50m per lato, limite di immissione: 65dB (A) diurni, 55dB(A) notturni)

**GRUPPO LAVORO ET**  
 W&P s.r.l.  
 Via Salaria 100 - 00198 Roma  
 Tel. 06 49811111  
 Fax 06 49811112  
 www.wandp.it

**IL RESPONSABILE DEL PROCEDIMENTO**  
 Ing. Andrea Biondi  
 Edilizia e Urbanistica  
 Comune di Ostia Litorale  
 Via Salaria 100 - 00198 Roma  
 Tel. 06 49811111  
 Fax 06 49811112  
 www.comune.ostia-litorale.it

**TECNICO COMPETENTE IN ACOUSTICA**  
 Ing. Andrea Biondi  
 Edilizia e Urbanistica  
 Comune di Ostia Litorale  
 Via Salaria 100 - 00198 Roma  
 Tel. 06 49811111  
 Fax 06 49811112  
 www.comune.ostia-litorale.it



Unione dei Comuni  
**ARGENTA | OSTELLATO | PORTOMAGGIORE**  
**PUG 2021**  
 Piano Urbanistico Generale (PUG) L.R. 24/2017  
 Zonizzazione Acustica Comunale  
 Visione d'insieme  
 ELAB. ZAC.1.7  
 scala 1:10.000

