

LEGENDA
 --- Confine comunale
 --- Territorio Urbanizzato al 31/12/2017

Stato di fatto

- Classe I - Limite di immissione pari a 50dB diurni e 40dB notturni
- Classe II - Limite di immissione pari a 55dB diurni e 45dB notturni
- Classe III - Limite di immissione pari a 60dB diurni e 50dB notturni
- Classe IV - Limite di immissione pari a 65dB diurni e 55dB notturni
- Classe V - Limite di immissione pari a 70dB diurni e 60dB notturni
- Classe VI - Limite di immissione pari a 70dB diurni e 70dB notturni

Stato di progetto

- Area di progetto identificabile come Classe II
- Area di progetto identificabile come Classe III
- Area di progetto identificabile come Classe IV
- Area di progetto identificabile come Classe V

Sistema stradale

- Linee ferroviarie (regionali e nazionali)
- Strade extraurbane principali di tipo B
- Strade extraurbane principali di tipo B di progetto
- Strade extraurbane secondarie di tipo Ca
- Strade extraurbane secondarie di tipo Ca - proposte migliorative
- Strade extraurbane secondarie di tipo Cb
- Strade extraurbane secondarie di tipo Cb - proposte migliorative
- Viabilità secondaria di rilievo comunale - proposte migliorative

FASCE DI PERTINENZA (DPR N.459/1998 e N.142/2004)

Fascia di pertinenza ferroviaria

- Fascia A (100m per lato, limite di immissione: 70dB (A) diurni, 60dB(A) notturni)
- Fascia B (150m per lato, limite di immissione: 65dB (A) diurni, 55dB(A) notturni)

Fasce di pertinenza stradale - Extraurbane principali di tipo B

- Fascia A (100m per lato, limite di immissione: 70dB (A) diurni, 60dB(A) notturni)
- Fascia B (150m per lato, limite di immissione: 65dB (A) diurni, 55dB(A) notturni)
- Progetto (250m per lato, limite di immissione: 65dB (A) diurni, 55dB(A) notturni)

Fasce di pertinenza stradale - Extraurbane secondarie di tipo Ca

- Fascia A (100m per lato, limite di immissione: 70dB (A) diurni, 60dB(A) notturni)
- Fascia B (150m per lato, limite di immissione: 65dB (A) diurni, 55dB(A) notturni)

Fasce di pertinenza stradale - Extraurbane secondarie di tipo Cb

- Fascia A (100m per lato, limite di immissione: 70dB (A) diurni, 60dB(A) notturni)
- Fascia B (50m per lato, limite di immissione: 65dB (A) diurni, 55dB(A) notturni)

GRUPPO LAVORO ATI
 Sindaco: Daniela Bubbini
 Dirigente: Elena Bubbini
 Segretario Generale: Rita Cavallari

TECNICO COMPETENTE IN AUSTICA
 Ing. Franco Corbi
 (Registrazione ENEC/A n. 42328)

IL RESPONSABILE DEL PROCEDIMENTO
 Ing. Andrea Bani

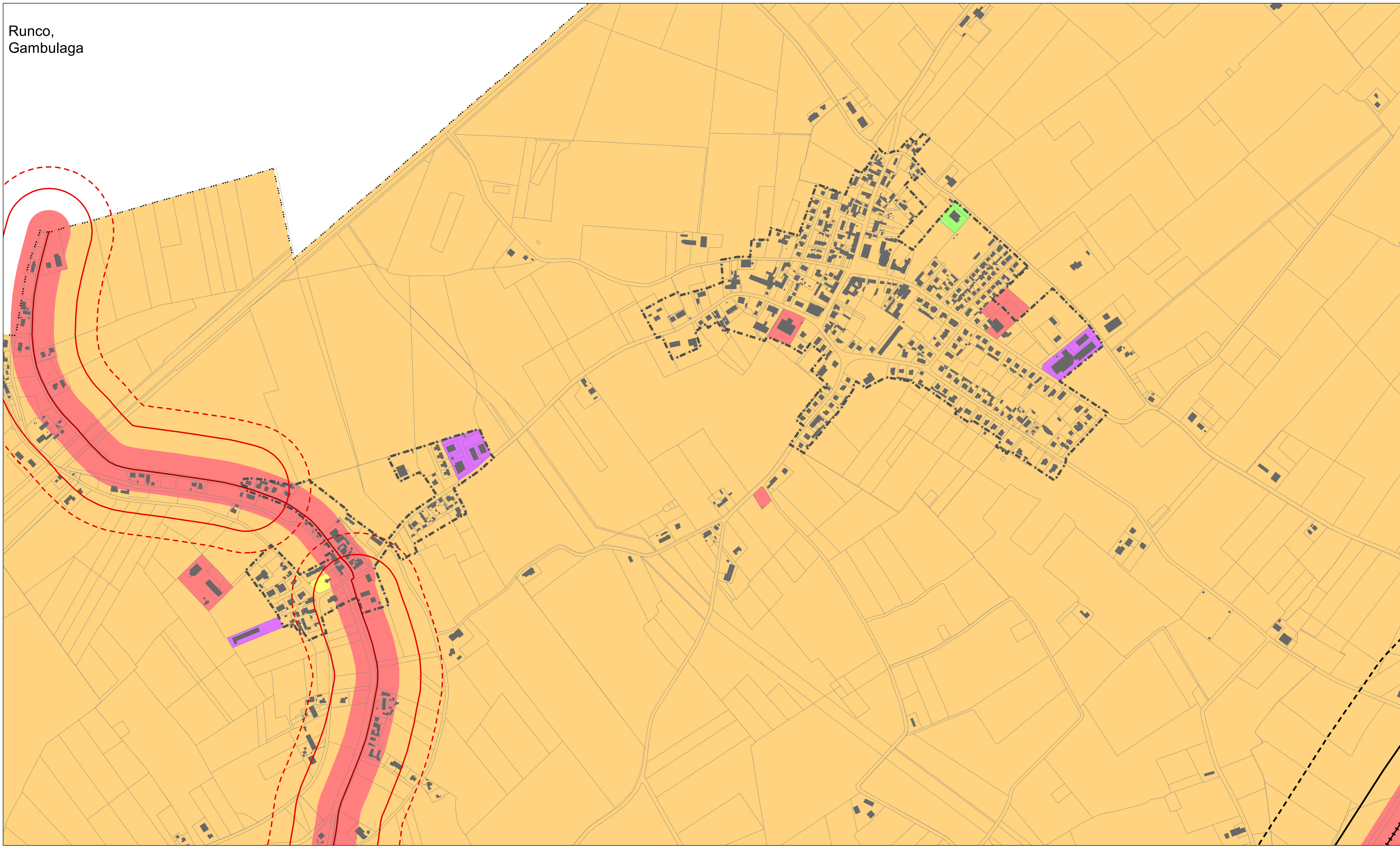
IL GARANTE DELLA COMUNICAZIONE
 Dott. Sara Bonaventura
 Dott. Giancarlo Bonaventura

STUDIO SU VIA
 Dott. Sara Bonaventura
 Dott. Sara Bonaventura

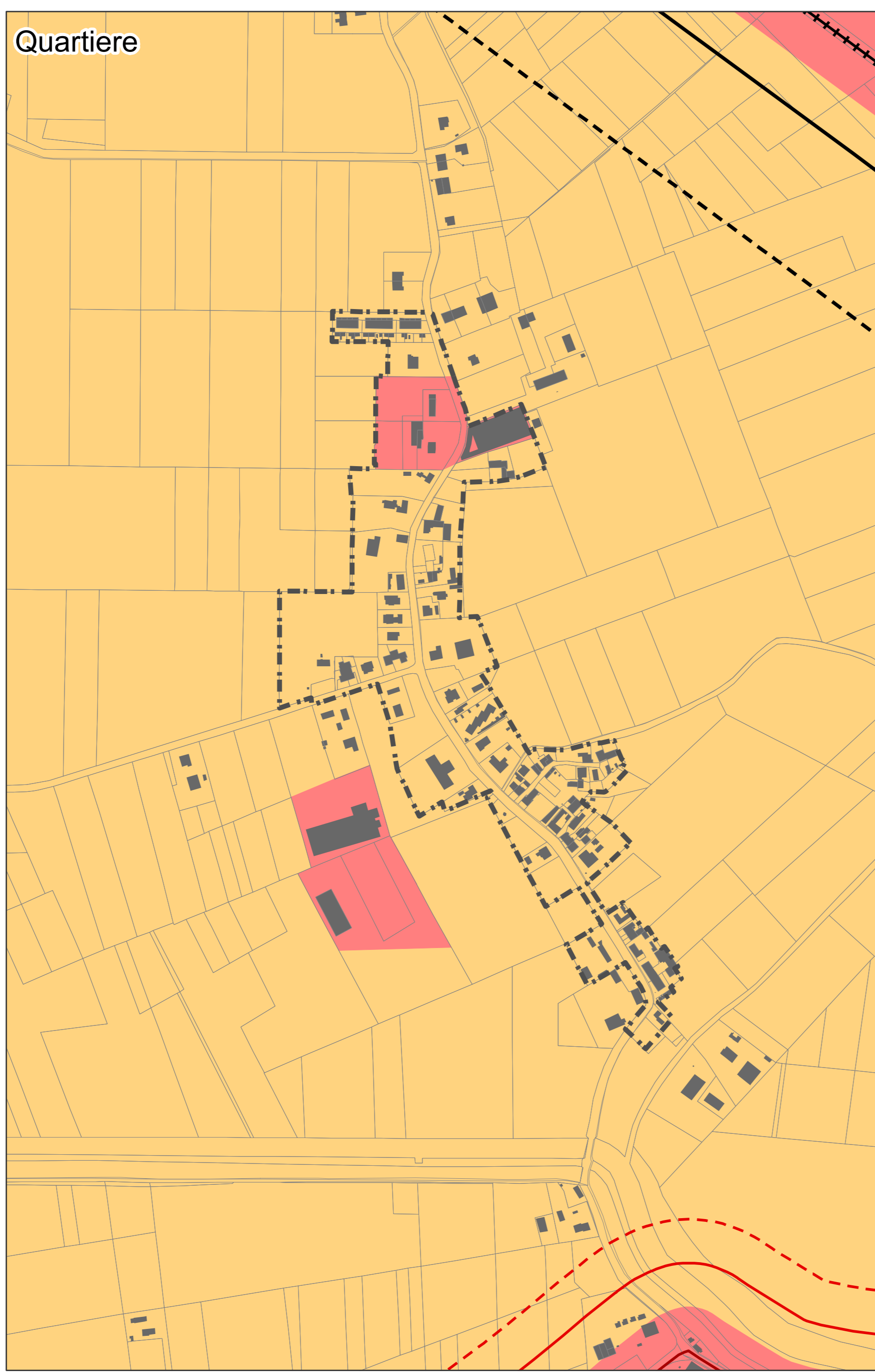
GEOLOGIA
 Dott. Giancarlo Bonaventura

GRUPPO LAVORO ATI
 Uff. Urban. e Terr. - Coordinamento
 Arch. Susi Bubbini
 Arch. Susi Bubbini
 Arch. Susi Bubbini
 Ing. Giuseppe Fiorini

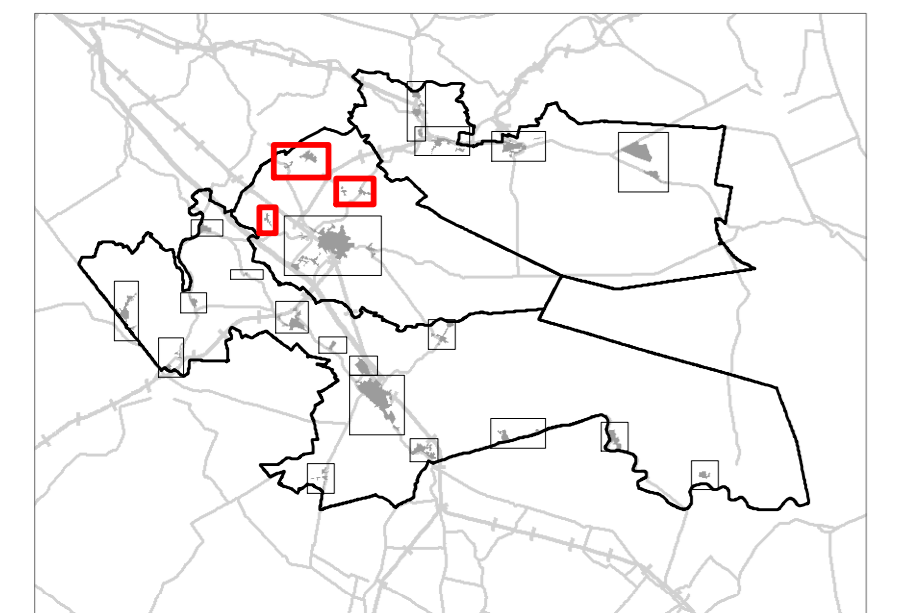
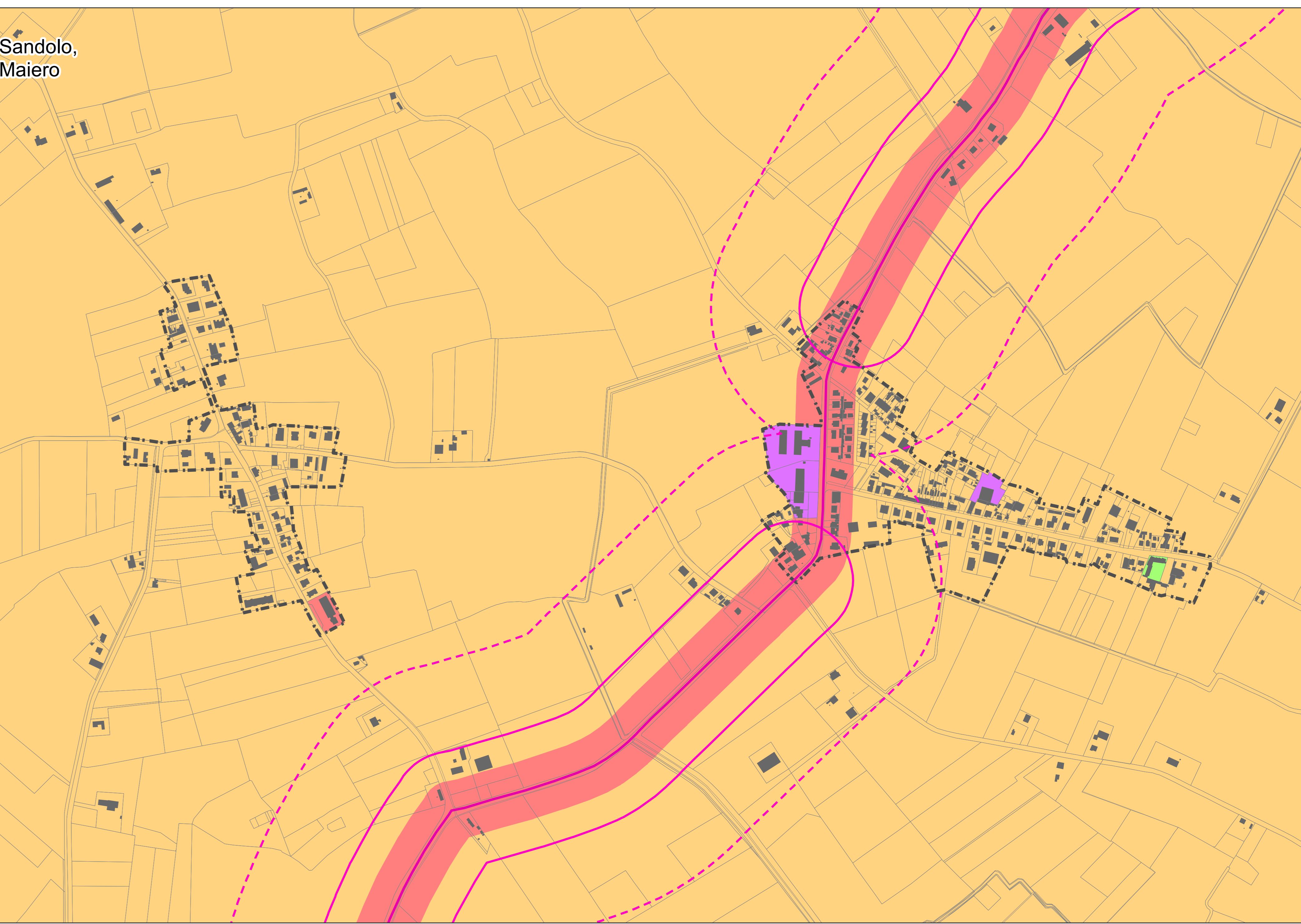
Runco, Gambulaga



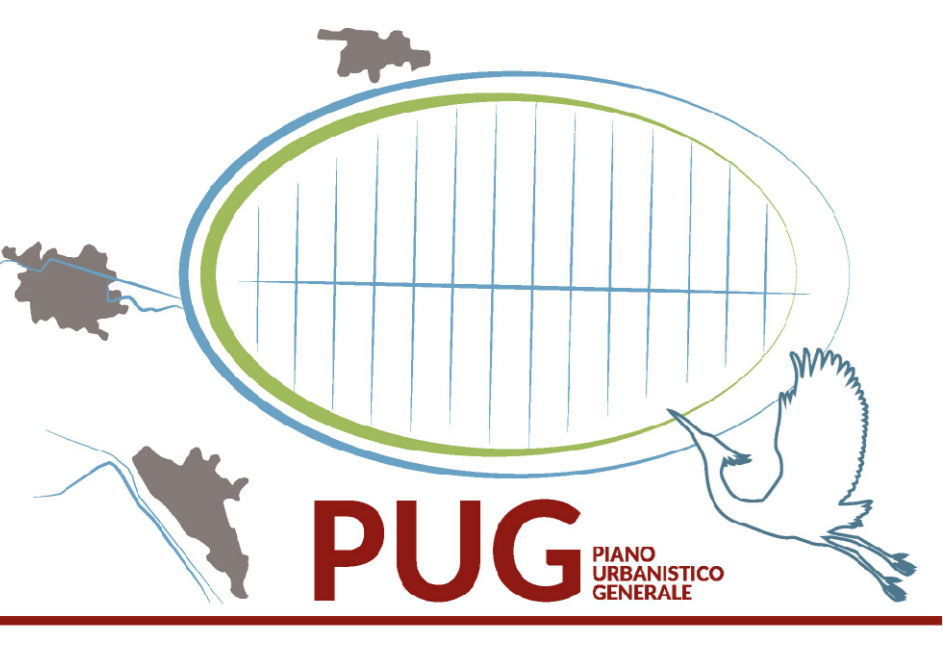
Quartiere



Sandolo, Maiero



Gambulaga
 Runco
 Quartiere
 Maiero
 Sandolo



PUG 2021
 Piano Urbanistico Generale (PUG) L.R. 24/2017
 Zonizzazione Acustica Comunale
 Centri abitati

ELAB **ZAC 2.P2**
 scala 1:4.000

Allegato alla delibera di Consiglio Unione Valli e Delizie n. 26 del 28/08/2020. Titolo: Piano Urbanistico Generale (PUG) 2021. L.R. 24/2017. Il Piano Urbanistico Generale (PUG) è lo strumento urbanistico di base per la gestione del territorio comunale e ha la funzione di definire il quadro urbanistico generale del territorio comunale e di disciplinare l'uso del suolo. Il PUG è approvato con deliberazione del Consiglio Comunale e ha efficacia di legge.

Dopo l'approvazione del Piano Urbanistico Generale (PUG) 2021, l'Unione Valli e Delizie ha adottato il Piano Urbanistico Generale (PUG) 2021, L.R. 24/2017, che ha la funzione di disciplinare l'uso del suolo e di definire il quadro urbanistico generale del territorio comunale.