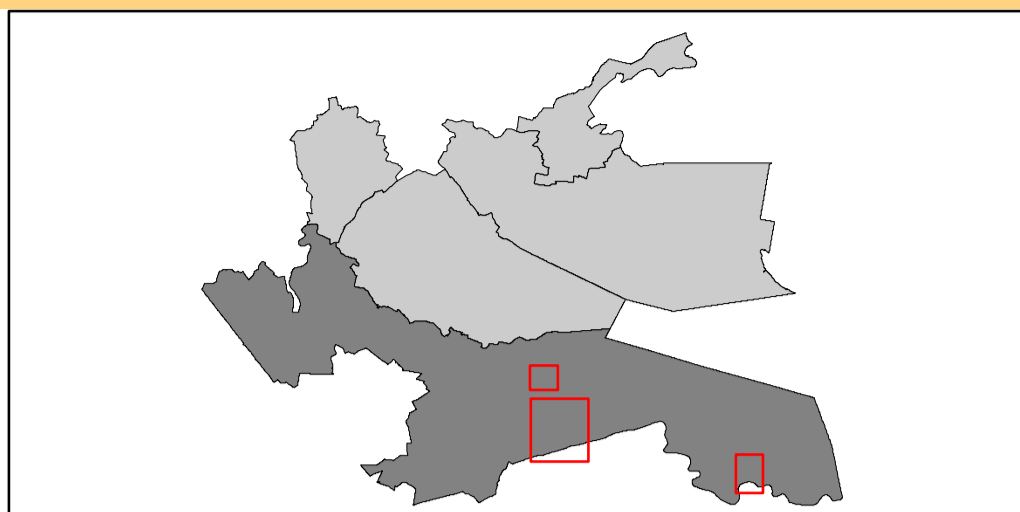


Comuni di
ARGENTA-MIGLIARINO-OSTELLATO
PORTOMAGGIORE-VOGHIERA

PROVINCIA DI FERRARA



comune di
ARGENTA

PIANO OPERATIVO COMUNALE
L.R. 20/2000

POC

CLASSIFICAZIONE ACUSTICA
(L.R. 9 Maggio 2001, n. 15)

FIORANA FILO ANITA
Tavola ZA A4

Scala 1:5.000

Approvazione delibera di C.C. n. del / /

Sindaco di Argenta: Antonio Fiorentini
Sindaco di Migliarino: Sabina Mucchi
Sindaco di Ostellato: Andrea Marchi
Sindaco di Portomaggiore: Nicola Minarelli
Sindaco di Voghiera: Claudio Flores

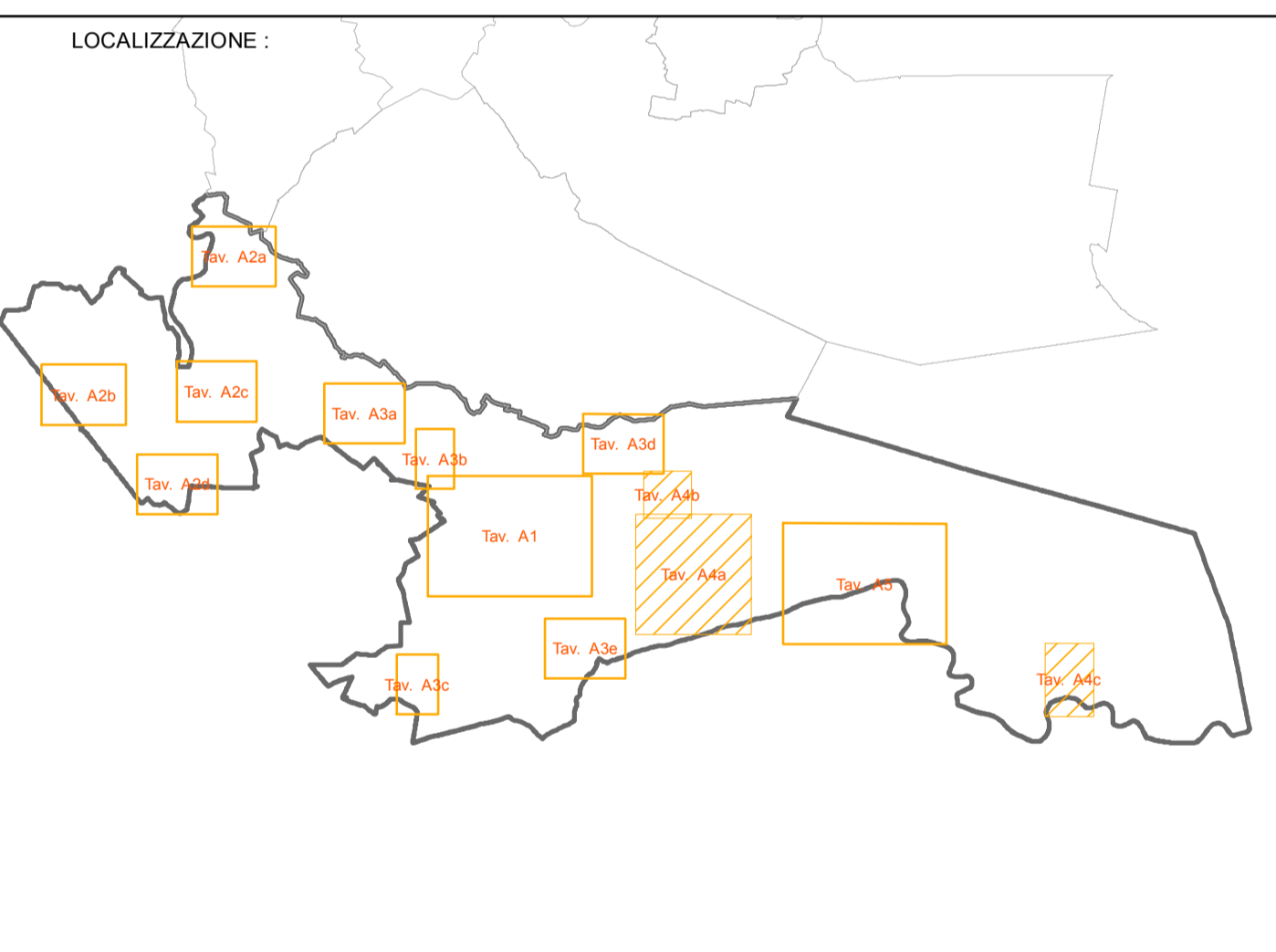
GRUPPO DI LAVORO

Coordinamento generale
arch. Natascia Frassin - responsabile dell'Ufficio di Piano Intercomunale

Ufficio di Piano
Comune di Argenta - arch. Natascia Frassin, arch. Leonardo Monticelli
collaboratori - ing. Luca Naldini Caracci, geom. Paolo Orlandi
Comune di Migliarino - arch. Antonio Molassi
Comune di Ostellato - geom. Claudia Beroni
Comune di Portomaggiore - ing. Luisa Cesari, geom. Gabriella Romagnoli
Comune di Voghiera - arch. Marco Zaroni
collaboratori - geom. Massimo Naretto

Consulente responsabile del presente elaborato:
CONSULTY

Consulty Srl
via Emilia 40
40138 Bologna
Tel. 054271706
Tel. 054271709
e-mail: info@consulty.it



Legenda

STATO DI FATTO	STATO DI PROGETTO
Classe I (diurni 50 dB, nott. 40 dB)	Classe I (diurni 50 dB, nott. 40 dB)
Classe II (diurni 55 dB, nott. 45 dB)	Classe II (diurni 55 dB, nott. 45 dB)
Classe III (diurni 60 dB, nott. 50 dB)	Classe III (diurni 60 dB, nott. 50 dB)
Classe IV (diurni 65 dB, nott. 55 dB)	Classe IV (diurni 65 dB, nott. 55 dB)
Classe V (diurni 70 dB, nott. 60 dB)	Classe V (diurni 70 dB, nott. 60 dB)
Classe VI (diurni 70 dB, nott. 70 dB)	Classe VI (diurni 70 dB, nott. 70 dB)

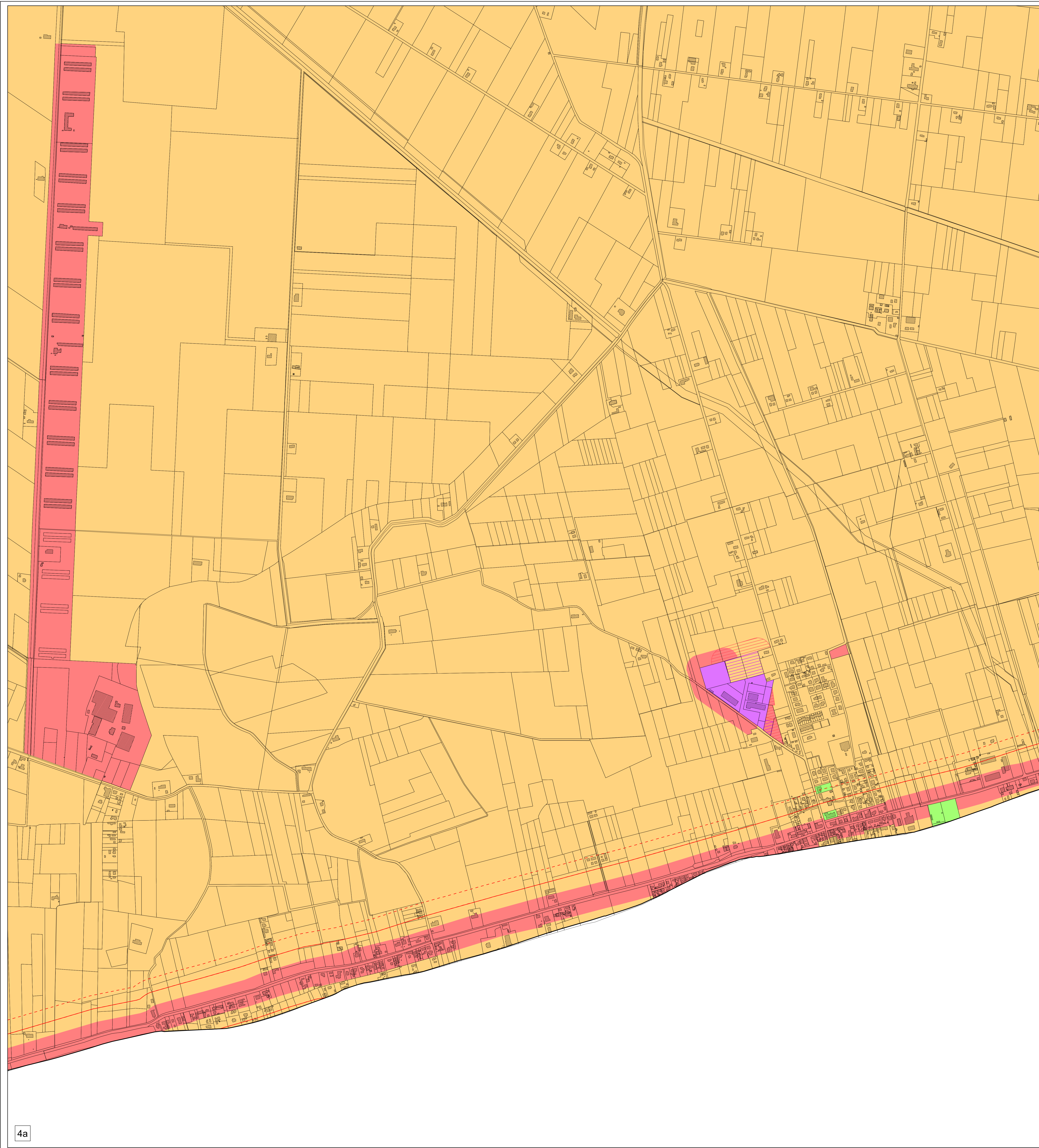
(I valori indicati si riferiscono ai limiti di immissione)

FASCE DI PERTINENZA FERROVIARIA (DPR 18/12/1998 N. 459)	Simboli
Fascia A (100 metri per lato con un limite di immissione pari a 70 dB(A) diurni, 60 dB(A) notturni)	Confine comunale
Fascia B (150 metri per lato con un limite di immissione pari a 65 dB(A) diurni, 55 dB(A) notturni)	Scuole
	Presidi sanitari

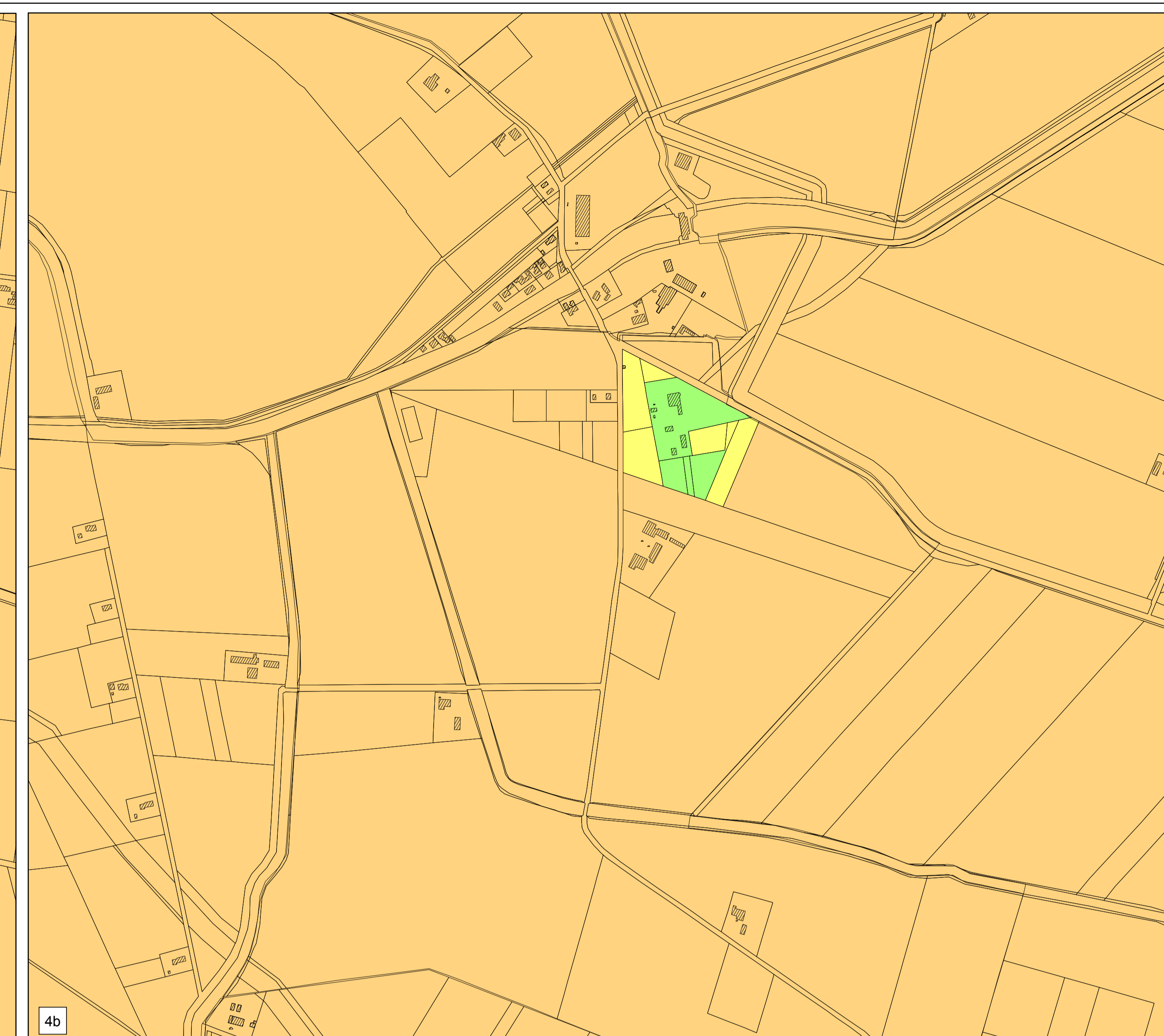
FASCE DI PERTINENZA STRADALE STRADE EXTRAURBANE SECONDARIE DI TIPO C - ESISTENTI (DPR 30/03/2004 N. 142)	FASCE DI PERTINENZA STRADALE STRADE EXTRAURBANE PRINCIPALI DI TIPO B e C _u - ESISTENTI (DPR 30/03/2004 N. 142)
Fascia A (100 metri per lato con un limite di immissione pari a 70 dB(A) diurni, 60 dB(A) notturni)	Fascia A (100 metri per lato con un limite di immissione pari a 70 dB(A) diurni, 60 dB(A) notturni)
Fascia B (150 metri per lato con un limite di immissione pari a 65 dB(A) diurni, 55 dB(A) notturni)	Fascia B (150 metri per lato con un limite di immissione pari a 65 dB(A) diurni, 55 dB(A) notturni)

N.B. 1. ALLE ALTE STRADE PRESENTI SUL TERRITORIO COMUNALE IN QUANTO DI TIPO B e C_u SI ATRIBUISCE LA FASCIA DI PERTINENZA DI TIPO B e C_u IN BASE AL LIVELLO DI IMMISSIONE DA RIFERIMENTO RISULTA PIU' ALTO DI QUELLO DI TIPO C_u NOTTURNO PER LA STRADA ADIBITA.

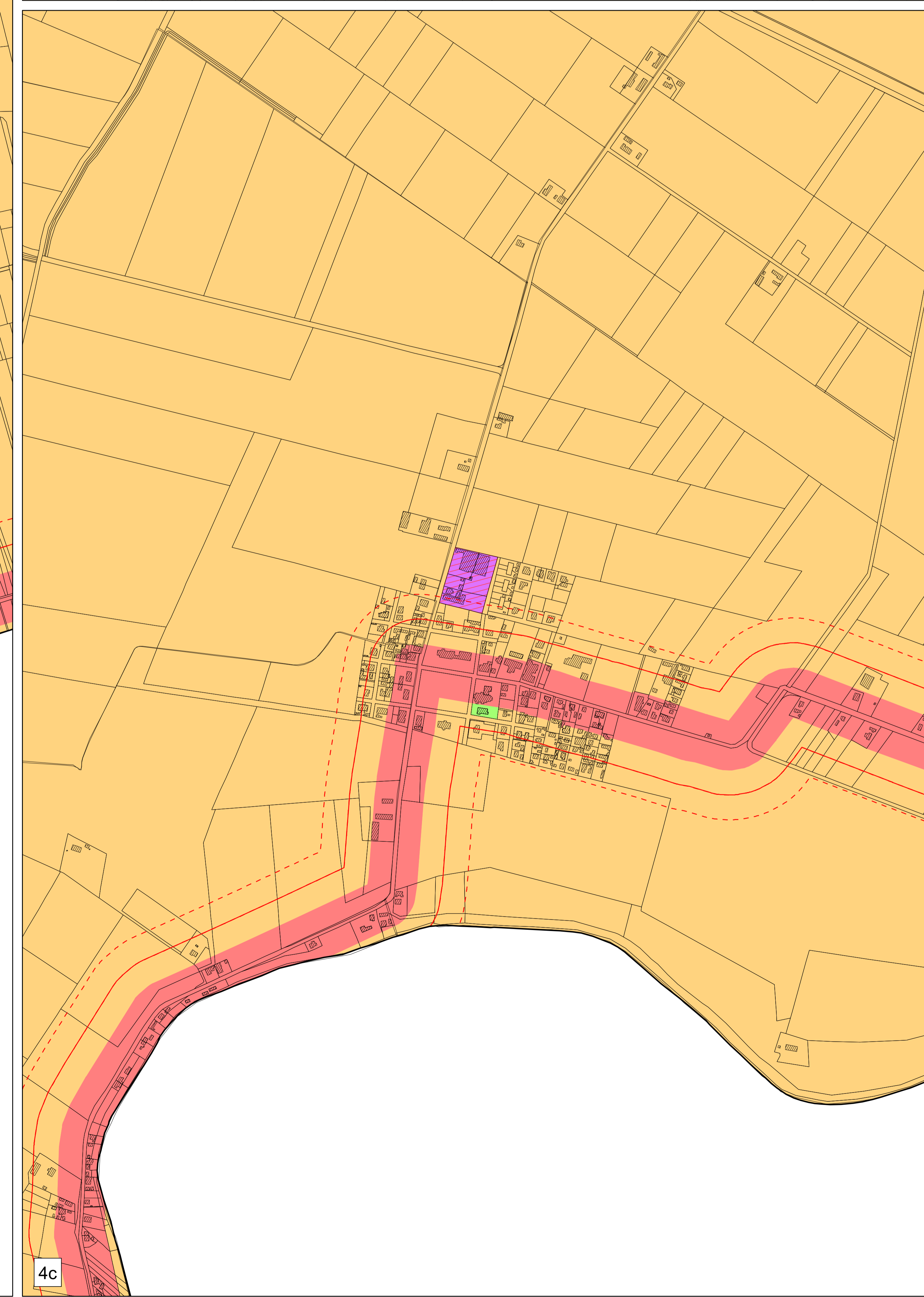
N.B. 2. QUALORA ALL'INTERNO DELLE FASCE DI PERTINENZA SIA INCLUSA UN'AREA ABITATA A SCALARE, CONSIDERARE LA DISTANZA E IL LIVELLO DI IMMISSIONE DA RIFERIMENTO RISULTA PIU' ALTO DI QUELLO DI TIPO C_u NOTTURNO PER LA STRADA E IL SOLO LIMITE DIURNO.



4a



4b



4c