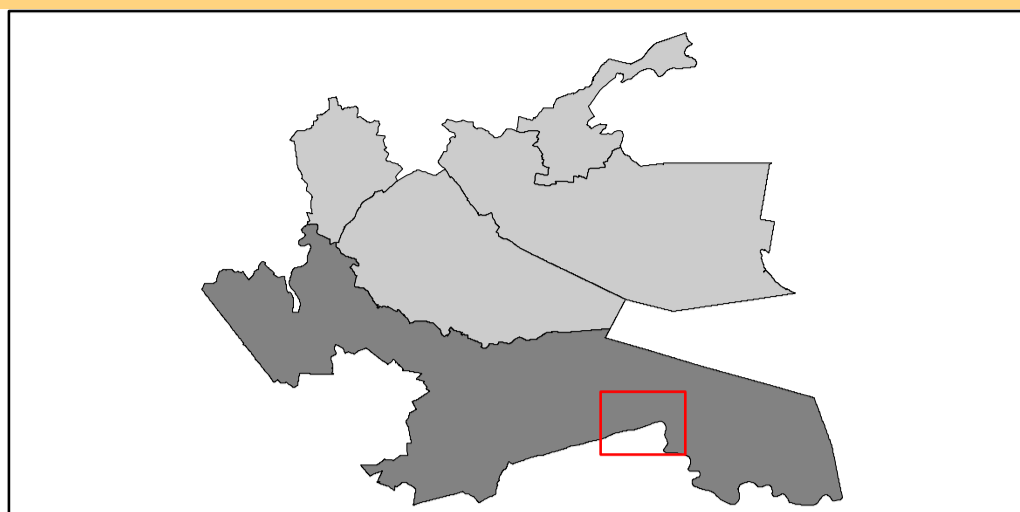


Comuni di
ARGENTA-MIGLIARINO-OSTELLATO
PORTOMAGGIORE-VOGHIERA

PROVINCIA DI FERRARA



comune di
ARGENTA

PIANO OPERATIVO COMUNALE

L.R. 20/2000

POC

CLASSIFICAZIONE ACUSTICA

(L.R. 9 Maggio 2001, n. 15)

LONGASTRINO MOLINO DI FILO
Tavola ZA_A5

Scala 1:5.000

Approvazione delibera di C.C. n. del / /

Sindaco di Argenta: Antonio Fiorentini
Sindaco di Migliarino: Sabina Mucchi
Sindaco di Ostellato: Andrea Marchi
Sindaco di Portomaggiore: Nicola Minarelli
Sindaco di Voghera: Claudio Fiorelli

GRUPPO DI LAVORO

Coordinamento generale
arch. Natasia Frasson - responsabile dell'Ufficio di Piano Intercomunale

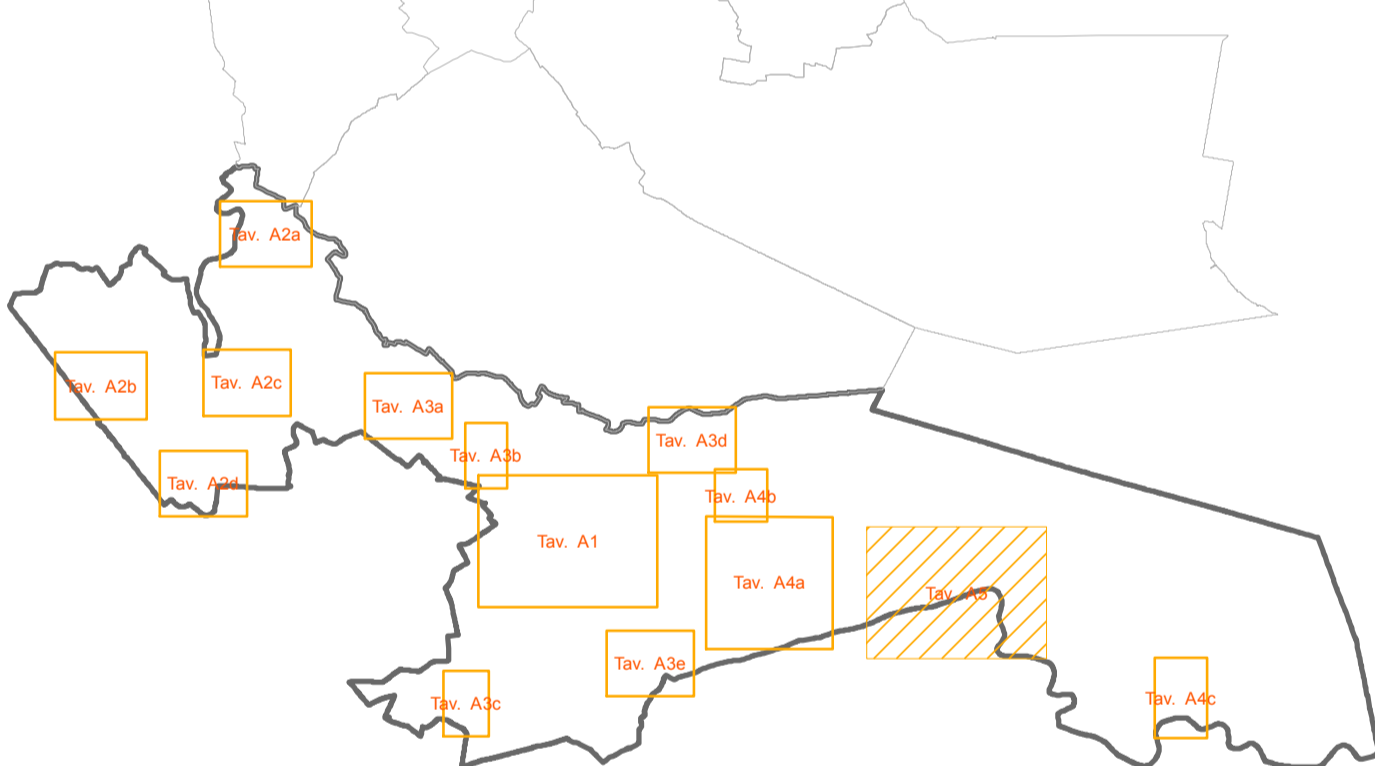
Ufficio di Piano
Comune di Argenta - arch. Natasia Frasson, arch. Leonardo Monticelli
collaboratori: dr. ssa Nadia Caracci, geom. Paolo Orlandi
Comune di Migliarino - arch. Antonio Molino
Comune di Ostellato - geom. Claudia Berni
Comune di Portomaggiore - ing. Luisa Cesari, geom. Gabriella Romagnoli
Comune di Voghera - arch. Meris Zanon
collaboratori: geom. Massimo Nanetti

Consulente responsabile del presente elaborato:

CONSULTY

Consulto Srl
via Emilia, 100
41012 Sordani
Tel. 054271000
fax 054271004
email: info@consulty.it

LOCALIZZAZIONE



Legenda

STATO DI FATTO

- Classe I (diurni 50 dB, nott. 40 dB)
- Classe II (diurni 55 dB, nott. 45 dB)
- Classe III (diurni 60 dB, nott. 50 dB)
- Classe IV (diurni 65 dB, nott. 55 dB)
- Classe V (diurni 70 dB, nott. 60 dB)
- Classe VI (diurni 70 dB, nott. 70 dB)

STATO DI PROGETTO

- Classe I (diurni 50 dB, nott. 40 dB)
- Classe II (diurni 55 dB, nott. 45 dB)
- Classe III (diurni 60 dB, nott. 50 dB)
- Classe IV (diurni 65 dB, nott. 55 dB)
- Classe V (diurni 70 dB, nott. 60 dB)
- Classe VI (diurni 70 dB, nott. 70 dB)

(I valori indicati si riferiscono ai limiti di immissione)

FASCE DI PERTINENZA FERROVIARIA
(DPR 18/12/1998 N. 459)

- Fascia A (100 metri per lato con un limite di immissione pari a 70 dB(A) diurni, 60 dB(A) notturni)
- Fascia B (150 metri per lato con un limite di immissione pari a 65 dB(A) diurni, 55 dB(A) notturni)

FASCE DI PERTINENZA STRADALE
STRADE EXTRAURBANE SECONDARIE
DI TIPO C₁ - ESISTENTI
(DPR 30/03/2004 N. 142)

- Fascia A (100 metri per lato con un limite di immissione pari a 70 dB(A) diurni, 60 dB(A) notturni)
- Fascia B (150 metri per lato con un limite di immissione pari a 65 dB(A) diurni, 55 dB(A) notturni)

FASCE DI PERTINENZA STRADALE
STRADE EXTRAURBANE SECONDARIE
DI TIPO C₂ - NUOVE
(DPR 30/03/2004 N. 142)

- Fascia Tipo C2 (150 metri per lato con un limite di immissione pari a 65 dB(A) diurni, 55 dB(A) notturni)
- Fascia Tipo C1 (120 metri per lato con un limite di immissione pari a 65 dB(A) diurni, 55 dB(A) notturni)

N.B. 1) LE ALTE ALTE STRADE PRESENTI NEL TERRITORIO COMUNALE IN QUANTO DI TIPO ED IN SE STRADALE DI TIPO C₁ O DI TIPO C₂ SI ATTEGGIA IN UN PERIODO DI TRANSIZIONE: PER IL PERIODO DI TRANSIZIONE SI APPLICANO I LIMITI DI IMMISSIONE DI RIFERIMENTO RIGUARDANTI IL TIPO C₁ O IL TIPO C₂ (diurni e notturni) PER IL PERIODO DI TRANSIZIONE SOLO IL LIMITE DIURNO

- Confine comunale
- S Scuole
- H Presidi sanitari

FASCE DI PERTINENZA STRADALE
STRADE EXTRAURBANE PRINCIPALI
DI TIPO B e C₁ - ESISTENTI
(DPR 30/03/2004 N. 142)

- Fascia A (100 metri per lato con un limite di immissione pari a 70 dB(A) diurni, 60 dB(A) notturni)
- Fascia B (150 metri per lato con un limite di immissione pari a 65 dB(A) diurni, 55 dB(A) notturni)

FASCE DI PERTINENZA STRADALE
STRADE EXTRAURBANE PRINCIPALI
DI TIPO C₁ - NUOVE
(DPR 30/03/2004 N. 142)

- Fascia Tipo C2 (150 metri per lato con un limite di immissione pari a 65 dB(A) diurni, 55 dB(A) notturni)
- Fascia Tipo C1 (120 metri per lato con un limite di immissione pari a 65 dB(A) diurni, 55 dB(A) notturni)

N.B. 1) LE ALTE ALTE STRADE PRESENTI NEL TERRITORIO COMUNALE IN QUANTO DI TIPO ED IN SE STRADALE DI TIPO B O DI TIPO C₁ SI ATTEGGIA IN UN PERIODO DI TRANSIZIONE: PER IL PERIODO DI TRANSIZIONE SI APPLICANO I LIMITI DI IMMISSIONE DI RIFERIMENTO RIGUARDANTI IL TIPO B O IL TIPO C₁ (diurni e notturni) PER IL PERIODO DI TRANSIZIONE SOLO IL LIMITE DIURNO

